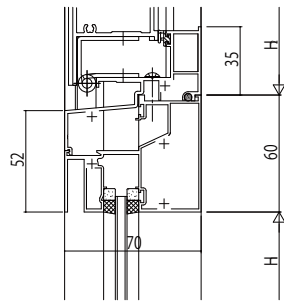
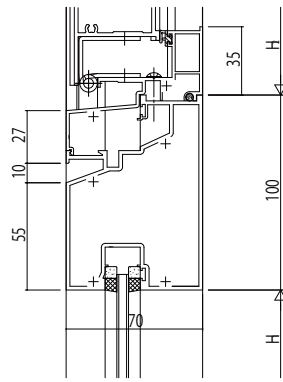


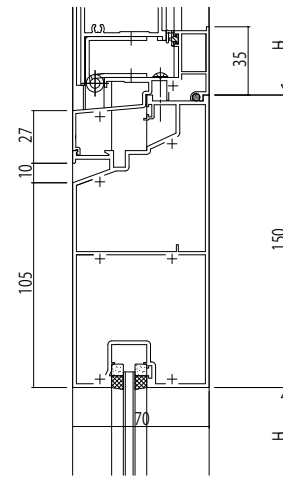
●18mm溝幅



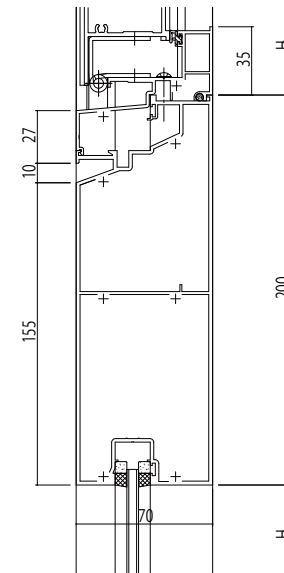
外倒し窓/FIX窓



外倒し窓/FIX窓



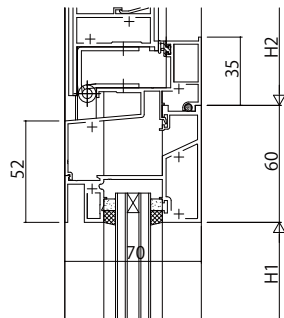
外倒し窓/FIX窓



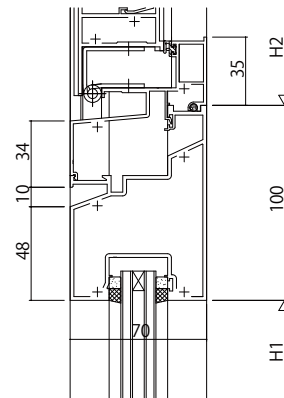
外倒し窓/FIX窓

※無目上可動窓の場合は、無目見付60以上が必要です。

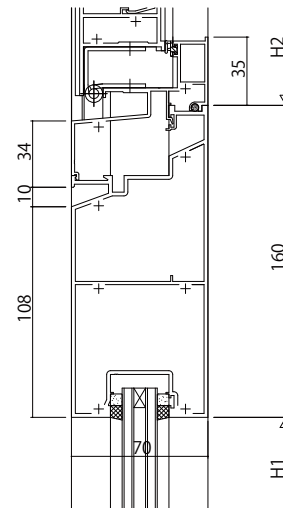
●30mm溝幅



外倒し窓/FIX窓



外倒し窓/FIX窓



外倒し窓/FIX窓

変更記事	設計監理

工事名	
図面内容	EXIMA 31e 外倒し窓 無目 18mm溝幅・30mm溝幅

照査	担当	作図	尺度
			1/1

御承認印	

図番	
通し図番	

