

APW 330 高所用すべり出し窓

■高所用すべり出し窓

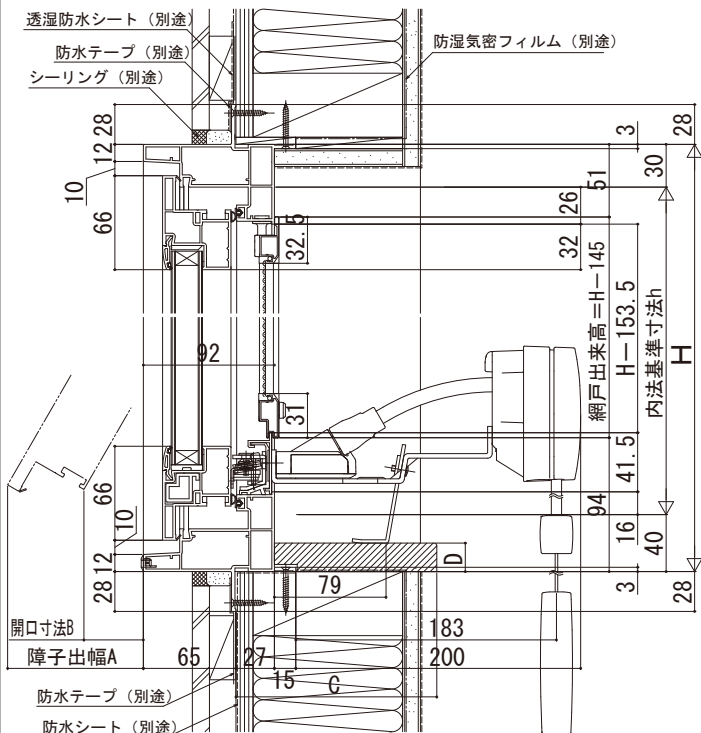
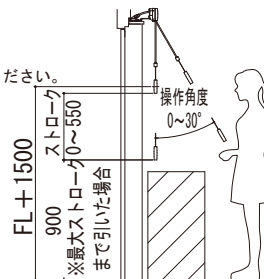
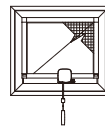
- アングル無
- 高窓用オペレーターを取付けた場合

注意事項

- ・操作ひもに干渉しないよう、C寸法を215mm以下におさえてください。
215mmを超える場合は、電動ユニットをご使用ください。
- ・高窓用オペレーターに干渉しないよう、D寸法を56mm以下におさえてください。
- ＜固定網戸について＞
- ・内装および額縁が干渉しないよう、納まり寸法をご参照ください。
- ＜操作ひも可動範囲について＞
- ・オペレーターの下に棚などを設置する場合は操作ひもの可動スペースを確保してください。
- ※開閉ノブを引くと最大で550mm程度可動します
300mmで5回、400mmで4回程度の操作で窓を開ける（閉める）ことができます
（操作回数はサイズにより異なる場合があります）
- ・斜めに操作する場合は30°までを目安としてください

在来

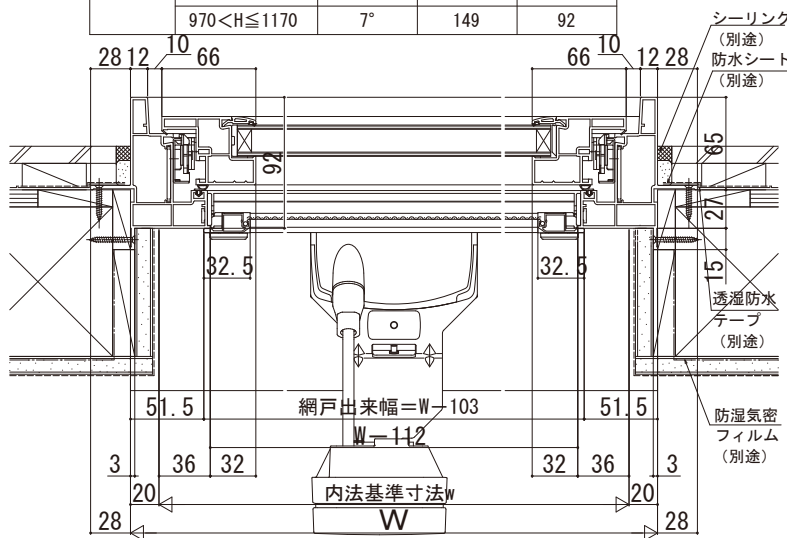
内観姿図



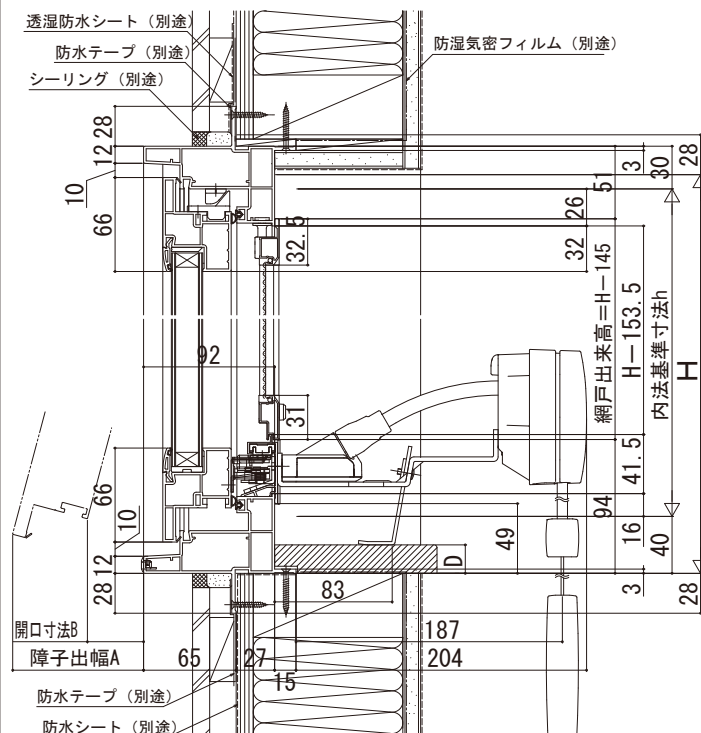
開き角度、障子出幅、開口寸法

単位 (mm)

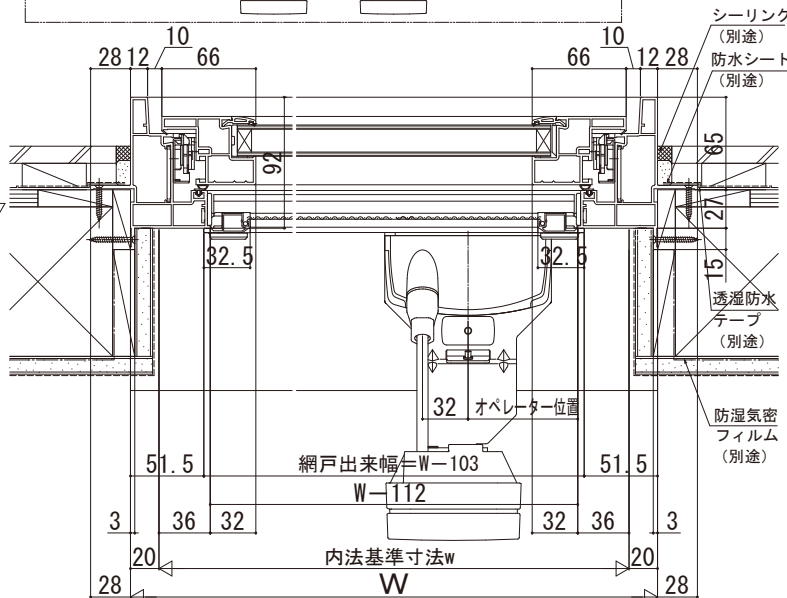
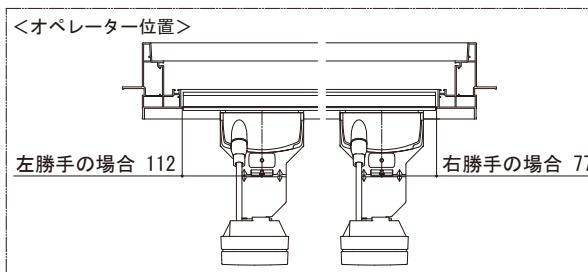
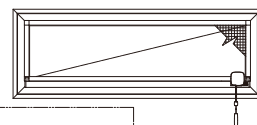
呼称高	H	開き角度	障子出幅A	開口寸法B
03	370	25°	140	81
05	570	16°	149	92
07	770	11°	149	92
09	970	9°	149	92
11	1170	7°	149	92
サイズ オーダー	370 < H ≤ 429	21°	140	81
	429 < H ≤ 569	14°	140	81
	569 < H ≤ 770	11°	149	92
	770 < H ≤ 992	9°	149	92
	970 < H ≤ 1170	7°	149	92



●端部操作仕様 (右勝手) の場合



内観姿図



開き角度、障子出幅、開口寸法

単位 (mm)

呼称高	H	開き角度	障子出幅A	開口寸法B
03	370	17°	93	37
05	570	14°	130	76
サイズ オーダー	370 < H ≤ 429	15°	93	37
	429 < H ≤ 499	11°	93	37
	499 < H ≤ 570	14°	130	76