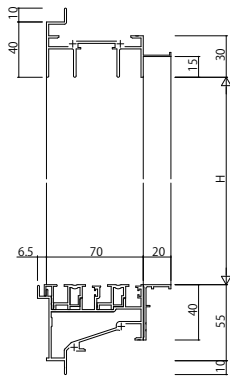
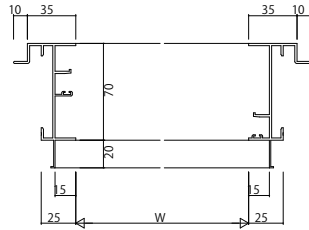


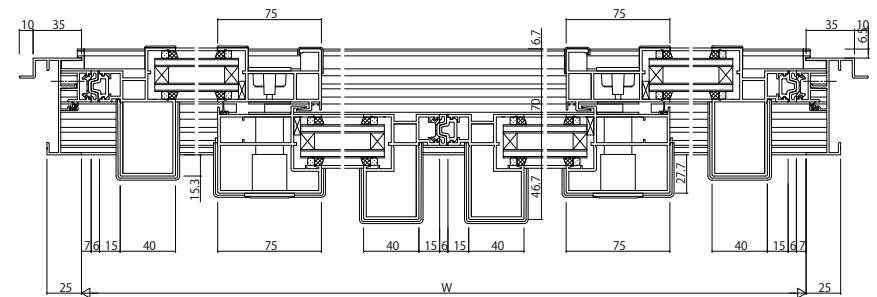
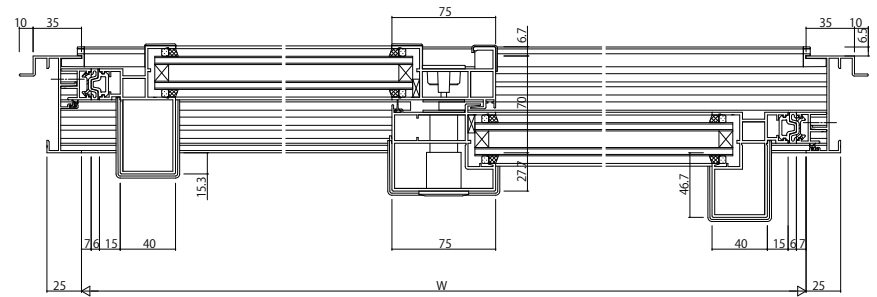
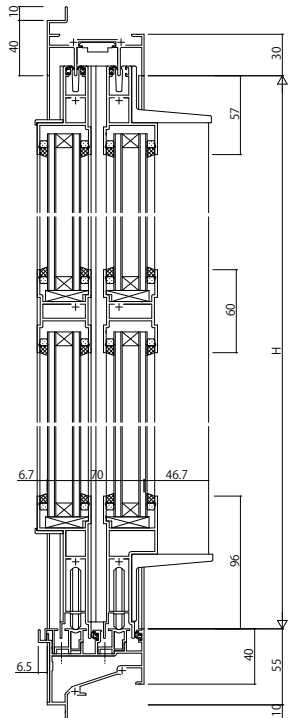
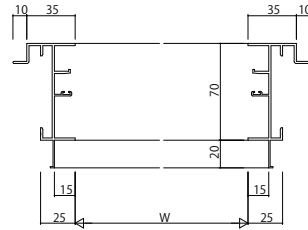
ALC枠 アングル付



ALC枠 アングル付 2枚建



ALC枠 アングル付 4枚建



変更記事	

設計監理	
施工	

工事名	殿 殿
図面内容	EXIMAS17-1引違い窓【フラット下枠仕様・腰衝工付仕様・引戸錠仕様】(2-4枚建) ALC枠 Dﾀｲﾌﾟ / 35mm溝幅

照査	担当	作図	尺度	御承認印
			1/1	
				年月日

図番	YKK ap
通し図番	

