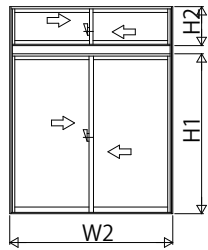
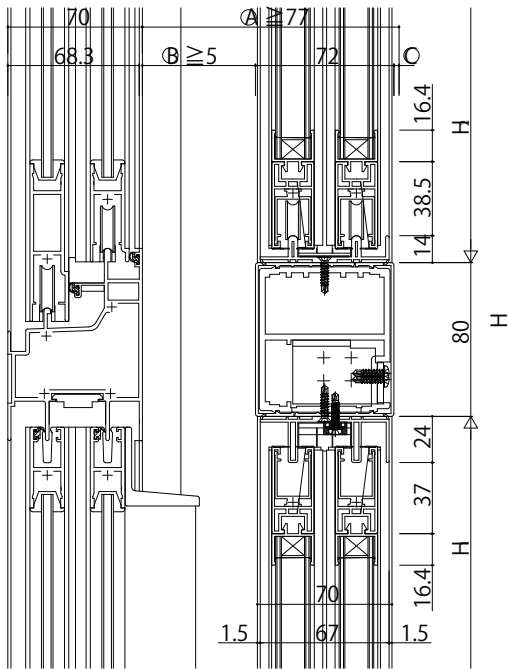


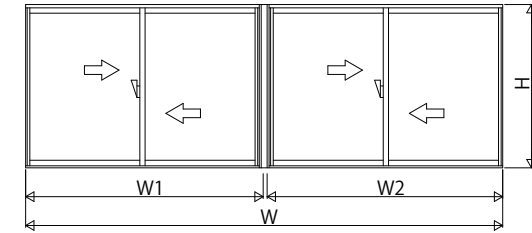
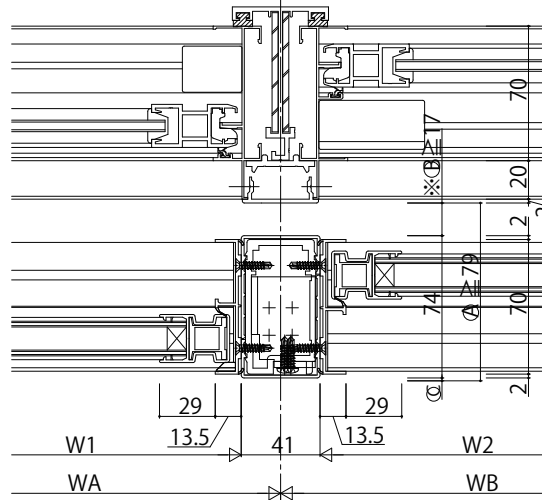
■ 段窓無目



H 1 : 内窓下部サッシ高さ  
 H 2 : 内窓ランマ部サッシ高さ  
 Ⓐ: 内窓無目取付必要寸法  
 Ⓑ: 樹脂カバー取付必要寸法  
 ㉔: チリ寸法

※既存の窓のクレセント回転軌跡にご注意願います。

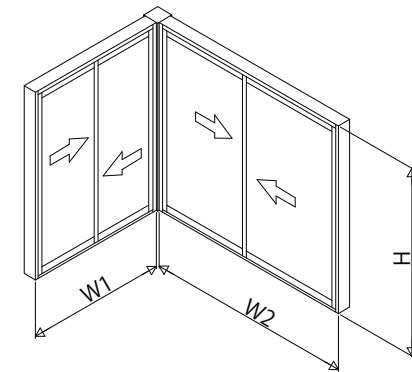
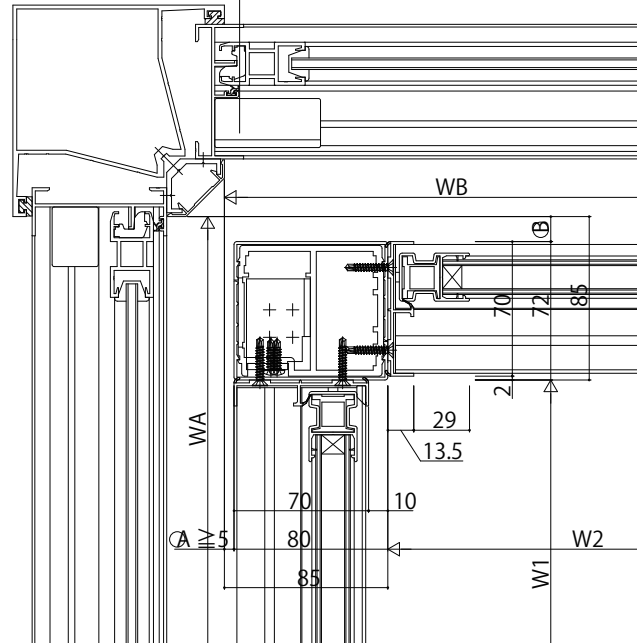
■ 連窓方立



W 1、W 2 : 内窓サッシ幅  
 W A、W B : 内窓サッシ製作幅  
 Ⓐ: 内窓方立取付必要寸法  
 Ⓑ: 樹脂カバー取付必要寸法  
 ㉔: チリ寸法

※既存の窓のクレセント回転軌跡にご注意願います。

■ 90°コーナー方立



W 1、W 2 : 内窓サッシ幅  
 W A、W B : 内窓サッシ製作幅  
 Ⓐ: コーナー方立部材取付必要寸法  
 Ⓑ: コーナー方立部材取付必要寸法

変更記事	設計監理	工事名	照査	担当	作図	尺度	御承認印	図番
	施工	図面内容				1/1		年月日
		かんたんマドリモ内窓ブラマードU 連窓方立・段窓無目						通し図番

