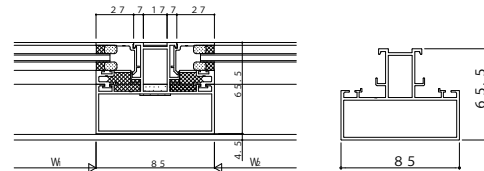
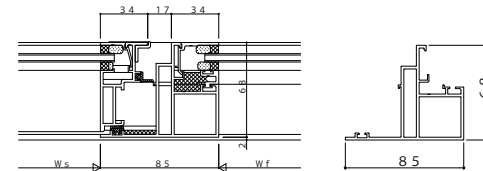


たて骨・90° コーナーたて骨

●FIX/FIX[2K-95827]

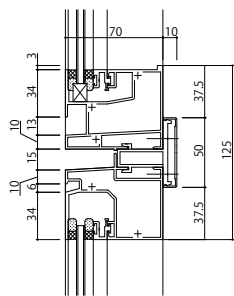


●可動/FIX[2K-95828] ※片引きを除く

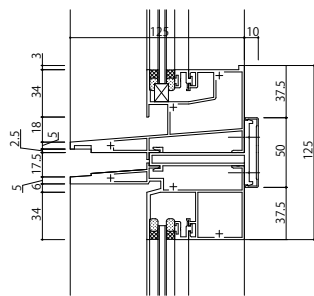


上下枠連結材 [つらいち枠 / セットバック枠]

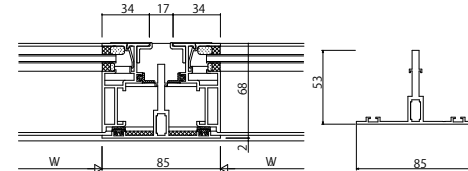
●つらいち枠



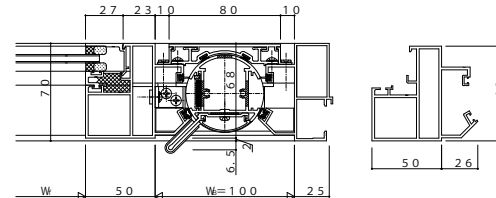
●セットバック枠



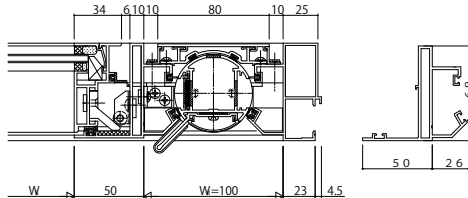
■可動/可動[2K-95892] ※排煙窓のみ(外倒し窓・突出し窓)



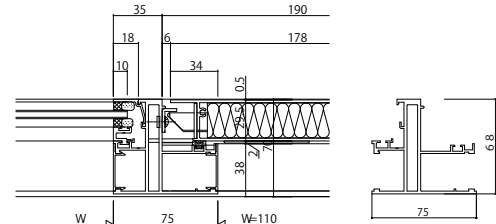
■FIX/シリンダープレス[2K-95863]



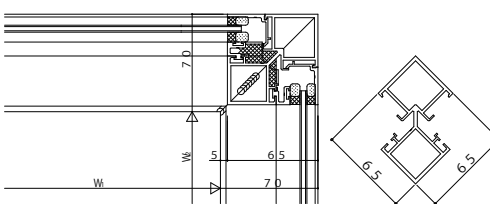
■可動/シリンダープレス[2K-95864]



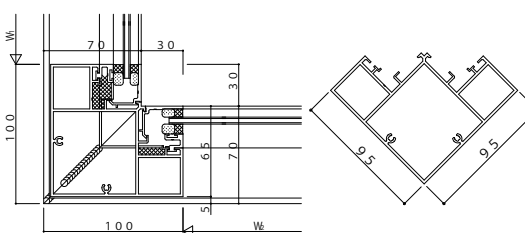
■FIX/スイングプレス[2K-84451]



■FIX/FIX[2K-95873] (90° コーナー出隅用)



■FIX/FIX[2K-95874] (90° コーナー入隅用)



変更記事	設計監理

工事名	殿
図面内容	殿
SYSTEMA 310・SYSTEMA 710	
上下連結材・たて骨・90° コーナーたて骨	

照査	担当	作図	尺度	御承認印
			1/1	

図番	年月日	通し図番

