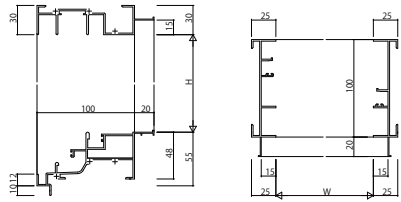
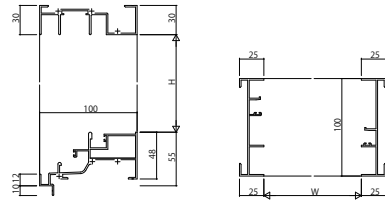


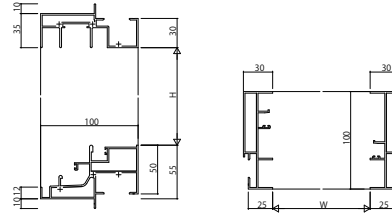
(1) 引違窓い・片引き窓・両袖片引き窓・引分け窓
R C 枠 アンクル付



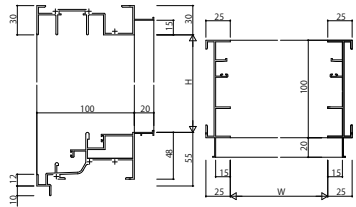
(2) 引違窓い・片引き窓・両袖片引き窓・引分け窓
R C 枠 アンクルなし



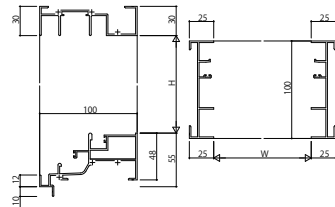
(3) 引違窓い・片引き窓・両袖片引き窓・引分け窓
つらいち枠 アンクルなし



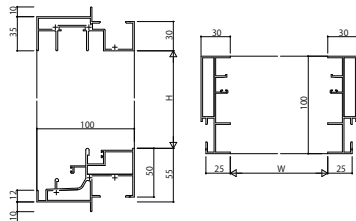
(4) F I X 窓 片引き窓用【内動タイプ】
R C 枠 アンクル付



(5) F I X 窓 片引き窓用【内動タイプ】
R C 枠 アンクルなし



(6) F I X 窓 片引き窓用【内動タイプ】
つらいち枠 アンクルなし



変更記事	設計監理	工事名 殿 殿	照査	担当	作図	尺度 1/1	御承認印	図番
	施工							図面内容 EXIMA 51 枠バリエーション(1)~(6)

