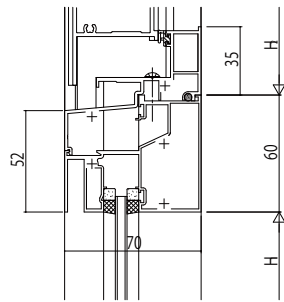
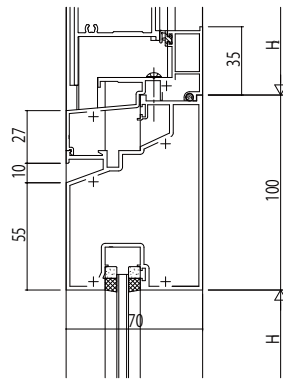


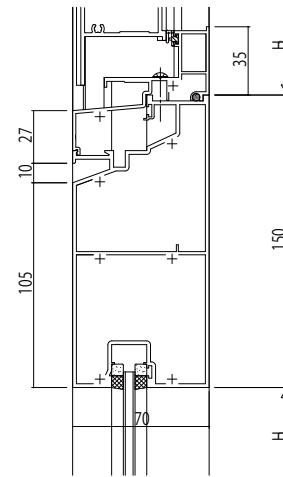
●18mm溝幅



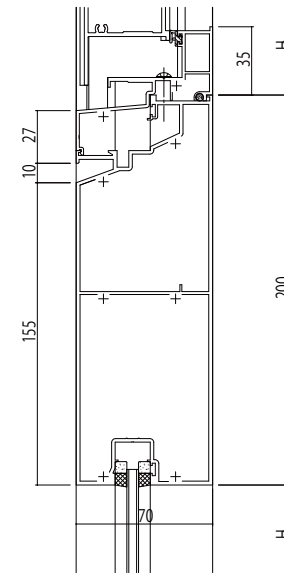
突出し窓/FIX窓



突出し窓/FIX窓

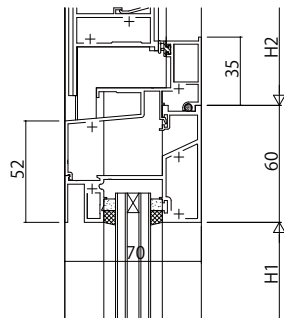


突出し窓/FIX窓

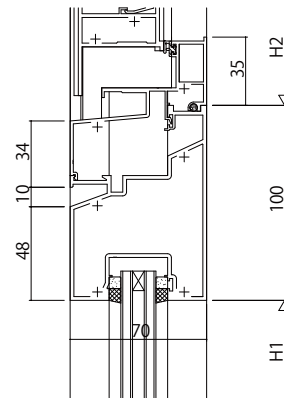


突出し窓/FIX窓  
※無目上可動窓の場合は、無目見付60以上が必要です。

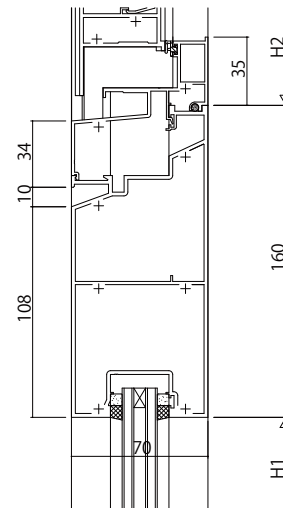
●30mm溝幅



60見付



100見付



160見付

変更記事	設計監理
	施工

工事名	図面内容
-----	------

EXIMA 31e 突出し窓  
無目 18mm溝幅・30mm溝幅

照査	担当	作図	尺度
			1/1

御承認印	年月日
------	-----

図番	通し図番
----	------

