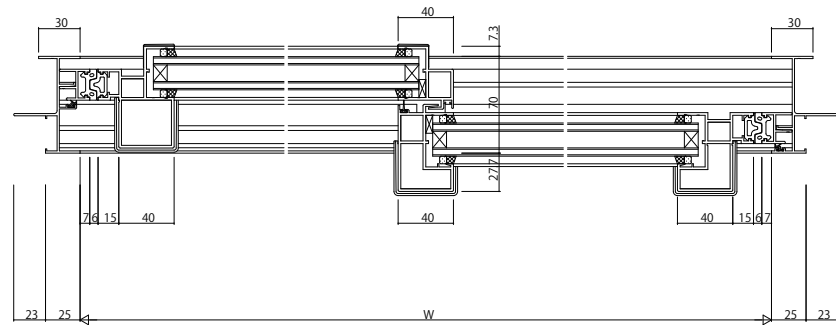
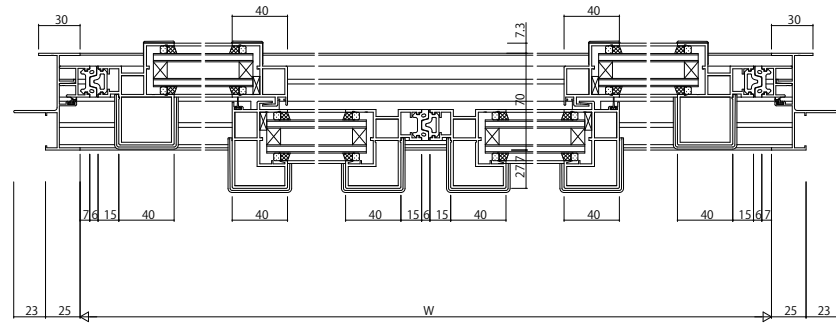


4枚建 Cタイプの場合



変更記事	

設計監理	
施工	

工事名	EXIMA 31 T-1 引違い窓【緩衝丁付仕様】(2・4枚建) 鉄骨枠 半外付型 C47 / 35mm溝幅
-----	---

照査	担当	作図	尺度	御承認印
..	1/1	
				年月日

図番	YKK
通し図番	ap

