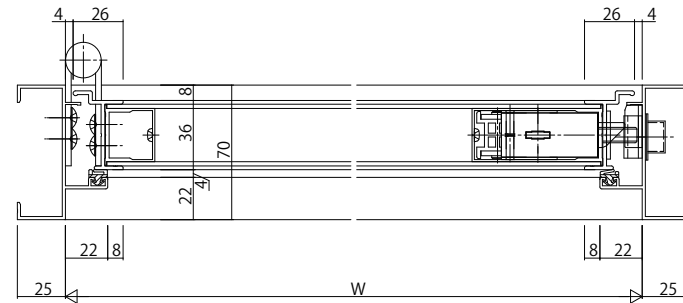


両開き突合せかまち部



|      |      |                               |    |    |    |     |      |      |
|------|------|-------------------------------|----|----|----|-----|------|------|
| 変更記事 | 設計監理 | 工事名                           | 照査 | 担当 | 作図 | 尺度  | 御承認印 | 図番   |
|      | 施工   | 図面内容                          |    |    |    | 1/1 |      | 年月日  |
|      |      | EXIMA31 片開きドア/両開きドア【フラッシュタイプ】 |    |    |    |     |      | 通し図番 |
|      |      | RC 枠 防音仕様                     |    |    |    |     |      |      |

|      |                               |    |    |    |     |      |      |
|------|-------------------------------|----|----|----|-----|------|------|
| 設計監理 | 工事名                           | 照査 | 担当 | 作図 | 尺度  | 御承認印 | 図番   |
| 施工   | 図面内容                          |    |    |    | 1/1 |      | 年月日  |
|      | EXIMA31 片開きドア/両開きドア【フラッシュタイプ】 |    |    |    |     |      | 通し図番 |
|      | RC 枠 防音仕様                     |    |    |    |     |      |      |

|                               |    |    |    |     |      |      |
|-------------------------------|----|----|----|-----|------|------|
| 工事名                           | 照査 | 担当 | 作図 | 尺度  | 御承認印 | 図番   |
| 図面内容                          |    |    |    | 1/1 |      | 年月日  |
| EXIMA31 片開きドア/両開きドア【フラッシュタイプ】 |    |    |    |     |      | 通し図番 |
| RC 枠 防音仕様                     |    |    |    |     |      |      |

|    |    |    |     |      |      |
|----|----|----|-----|------|------|
| 照査 | 担当 | 作図 | 尺度  | 御承認印 | 図番   |
|    |    |    | 1/1 |      | 年月日  |
|    |    |    |     |      | 通し図番 |
|    |    |    |     |      |      |

|      |
|------|
| 図番   |
| 年月日  |
| 通し図番 |

