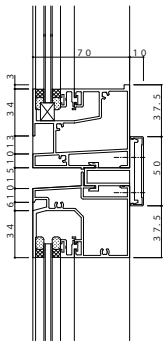
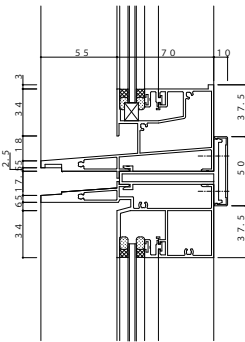


上下枠連結材[つらいち枠/セットバック枠]

SYSTEMA 310
●つらいち枠

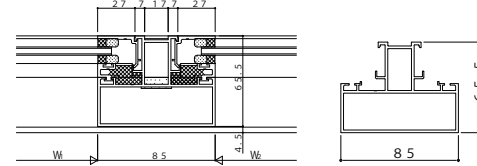


SYSTEMA 710
●セットバック枠

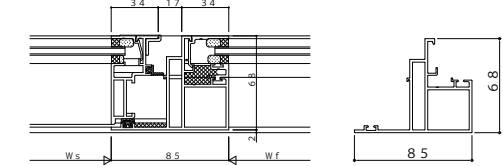


たて骨・90° コーナーたて骨

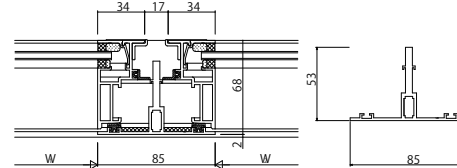
SYSTEMA 310 SYSTEMA 710
●FIX/FIX[2K-95827]



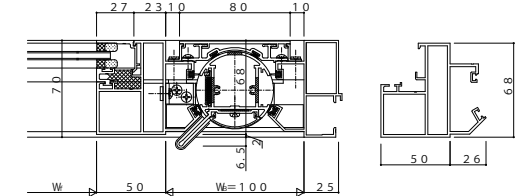
SYSTEMA 310 SYSTEMA 710
●可動/FIX[2K-95828] ※片引きを除く



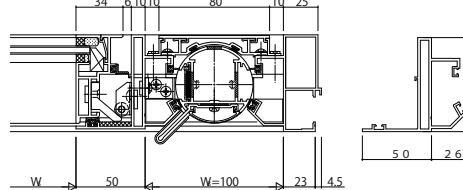
SYSTEMA 310 SYSTEMA 710
■可動/可動[2K-95892] ※排煙窓のみ(外倒し窓・突出し窓)



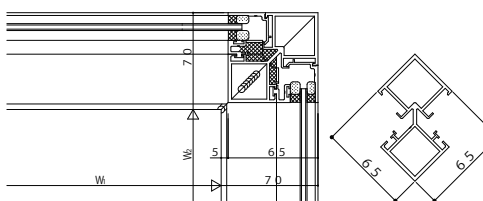
SYSTEMA 310
■FIX/シリンダープレス[2K-9586※]



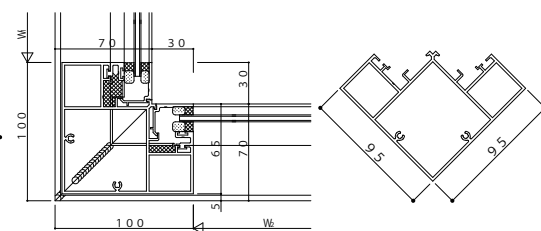
SYSTEMA 310
■可動/シリンダープレス[2K-9586※]



SYSTEMA 310 SYSTEMA 710
■FIX/FIX[2K-95873] (90° コーナー出隅用)



SYSTEMA 310 SYSTEMA 710
■FIX/FIX[2K-95874] (90° コーナー入隅用)



※1:シリンダープレスは、SYSTEMA310のみの設定です。

変更記事	設計監理
	施工

工事名	図面内容
殿	SYSTEMA 310・SYSTEMA 710
殿	上下連結材・たて骨・90° コーナーたて骨

照査	担当	作図	尺度	御承認印
..	1/1	
				年月日

図番	通し図番

