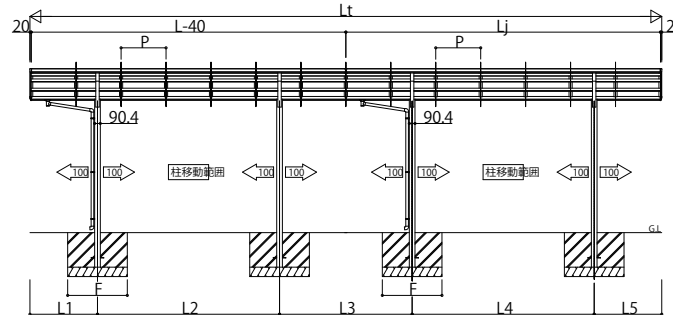
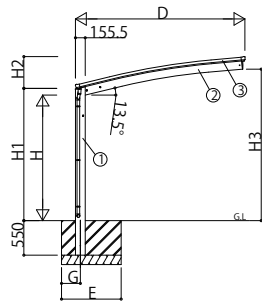
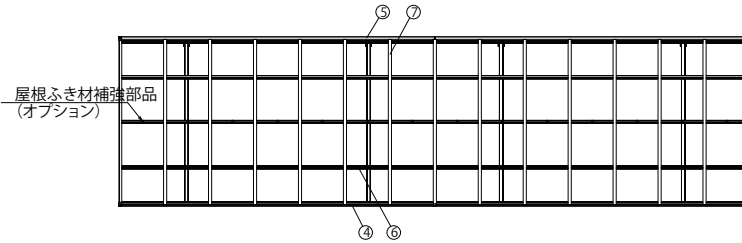


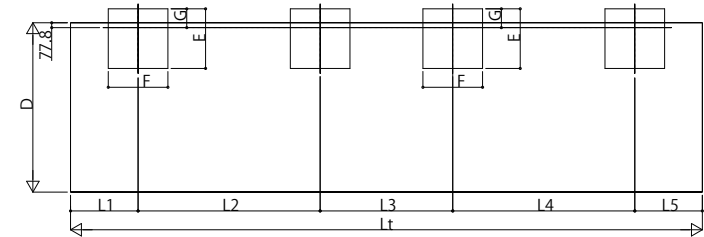
■主要部材材質一覧

主要部材	材質	表面処理
①柱	アルミニウム合金 押出形材	陽極酸化塗装複合被膜
②梁	アルミニウム合金 押出形材	陽極酸化塗装複合被膜
③側枠	アルミニウム合金 押出形材	陽極酸化塗装複合被膜
④前枠	アルミニウム合金 押出形材	陽極酸化塗装複合被膜
⑤後枠	アルミニウム合金 押出形材	陽極酸化塗装複合被膜
⑥母屋	アルミニウム合金 押出形材	陽極酸化塗装複合被膜
⑦垂木	アルミニウム合金 押出形材	陽極酸化塗装複合被膜

H:高さ (GL~梁下端)  
 L t:奥行 (基本+たて連棟)  
 L:奥行 (基本)  
 L j:奥行 (たて連棟)  
 D:間口  
 H1:GL~屋根下端  
 H2:屋根下端~屋根上端  
 H3:GL~梁下端  
 L1, 5:柱芯~屋根端部  
 L2~4:柱芯々  
 P:垂木ピッチ  
 E:基礎 (間口方向)  
 F:基礎 (奥行方向)  
 G:基礎 (柱芯~基礎端部)



■基礎配置図



■基礎サイズ表

標準・ハイルーフ	土間コンクリートを考慮しない場合		長期耐力力=100 kN/m <sup>2</sup>		
	カーポートサイズ		E	F	G
	S124-S125-S127-S424-S425-S724	950	950	300	
S130-S427-S430-S725-S727-S730	1110	1110	300		

標準・ハイルーフ	土間コンクリートを考慮する場合		長期耐力力=50 kN/m <sup>2</sup>		
	カーポートサイズ		E	F	G
	S124-S125-S127-S424-S425-S724	550	550	275	
S130-S427-S430-S725-S727-S730	670	670	335		

■間口・高さ寸法表

カーポートサイズ	D	高さ	H	H1	H2	H3
間口24	2399	標準	2000	2106.4	457.7	2363.8
		ハイルーフ	2355	2461.4		2718.8
間口25	2549	標準	2000	2106.4	482.1	2388.2
		ハイルーフ	2355	2461.4		2743.2
間口27	2699	標準	2000	2106.4	506.6	2412.6
		ハイルーフ	2355	2461.4		2767.6
間口30	2999	標準	2000	2106.4	555.5	2461.5
		ハイルーフ	2355	2461.4		2816.5

■奥行寸法表

カーポートサイズ	Lt	L	Lj	L1	L2	L3	L4	L5	P
奥行51+51	10064	5052	5012	1076	2900	2112	2900	1076	716
奥行54+54	10760	5400	5360	1150	3100	2260	3100	1150	670
奥行51+57	10780	5052	5728	1076	2900	2270	3300	1234	716
奥行57+57	11496	5768	5728	1234	3300	2428	3300	1234	716

変更記事

---



---



---

設計監理  
 施工

工事名  
 図面内容  
 カーポートアリュースZ縦連棟セット

照査 担当 作図 尺度 御承認印

図番  
 年月日  
 通し図番

