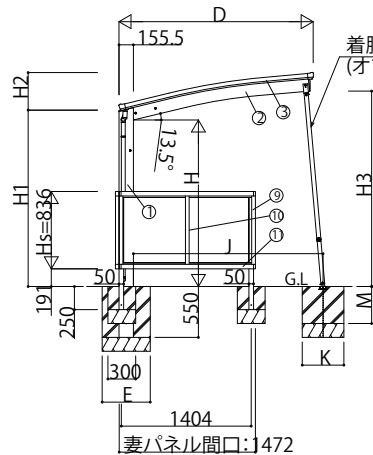


■主要部材材質一覧

| 主要部材      | 材質                     | 表面処理 |
|-----------|------------------------|------|
| ①柱        | アルミニウム合金 押出形陽極酸化塗装複合被膜 |      |
| ②梁        | アルミニウム合金 押出形陽極酸化塗装複合被膜 |      |
| ③側枠       | アルミニウム合金 押出形陽極酸化塗装複合被膜 |      |
| ④前枠       | アルミニウム合金 押出形陽極酸化塗装複合被膜 |      |
| ⑤後枠       | アルミニウム合金 押出形陽極酸化塗装複合被膜 |      |
| ⑥母屋       | アルミニウム合金 押出形陽極酸化塗装複合被膜 |      |
| ⑦垂木       | アルミニウム合金 押出形陽極酸化塗装複合被膜 |      |
| ⑧間柱       | アルミニウム合金 押出形陽極酸化塗装複合被膜 |      |
| ⑨サイドパネル側  | アルミニウム合金 押出形陽極酸化塗装複合被膜 |      |
| ⑩サイドパネルたて | アルミニウム合金 押出形陽極酸化塗装複合被膜 |      |
| ⑪サイドパネル上  | アルミニウム合金 押出形陽極酸化塗装複合被膜 |      |

H:高さ(G.L~梁下端)  
 Hs:サイドパネル高さ  
 Lt:奥行(基本+たて連棟)  
 L:奥行(基本)  
 Lj:奥行(たて連棟)  
 Lst:サイドパネル長さ(基本+たて連棟)  
 Ls:サイドパネル長さ(基本)  
 Lsj:サイドパネル長さ(たて連棟)  
 D:間口  
 H1:G.L~屋根下端  
 H2:屋根下端~屋根上端  
 H3:G.L~梁下端  
 L1,5:柱芯~屋根端部  
 L2~4:柱芯々  
 E:基礎(間口方向)  
 F:基礎(奥行方向)  
 J:柱端部~サポート受け芯  
 K:基礎(サポート間口・奥行)  
 M:基礎(サポート深さ)



■間口-高さ寸法表

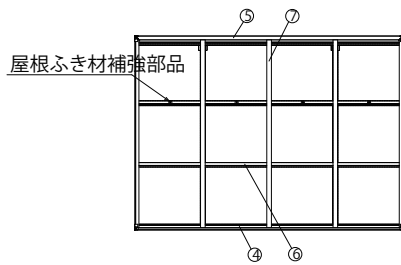
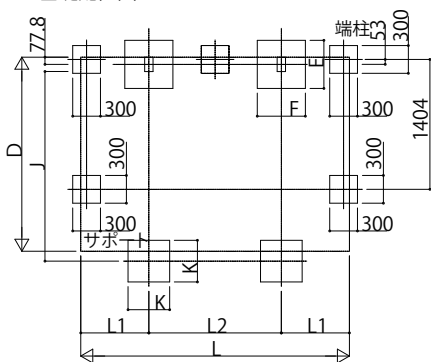
| サイクルポートサイズ | 高さ        | H      | H1     | H2    | H3     | J    |
|------------|-----------|--------|--------|-------|--------|------|
| 間口21       | 標準        | 1800   | 1906.4 | 406.2 | 2112.3 | 2050 |
|            | ハイルーフ2355 | 2461.4 |        |       | 2667.3 | 2098 |

■基礎サイズ表

| サイクルポートサイズ | 土間コンクリートを考慮しない場合 長期地耐力=100 kN/m <sup>2</sup> |     |     |     |     |
|------------|--|-----|-----|-----|-----|
|            | E  | F   | K   | M   |     |
| 標準・ハイルーフ   | 2221・2921                                    | 520 | 520 | 450 | 400 |
|            | 5121   | 780 | 780 | 450 | 400 |

| サイクルポートサイズ   | 土間コンクリートを考慮する場合 長期地耐力=50 kN/m <sup>2</sup> |     |     |     |
|--------------|--|-----|-----|-----|
|              | E  | F   | K   | M   |
| 標準・ハイルーフ全サイズ | 470  | 470 | 370 | 250 |

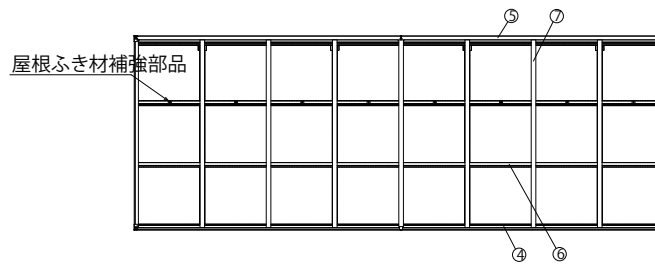
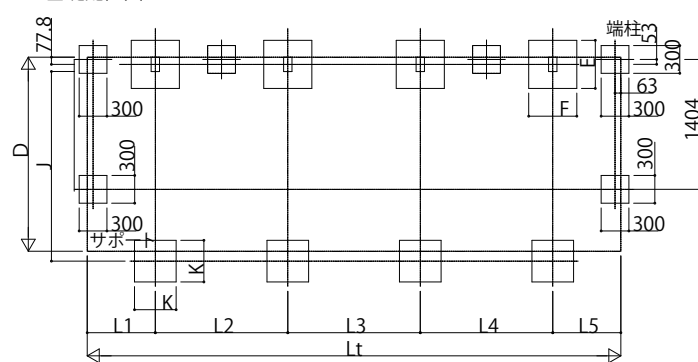
■基礎配置図



■奥行寸法表

| サイクルポートサイズ | L1   | L2   | L3   |
|------------|------|------|------|
| 奥行22       | 2188 | 557  | 1074 |
| 奥行29       | 2904 | 736  | 1432 |
| 奥行51       | 5052 | 1076 | 2900 |

■基礎配置図



■奥行寸法表(たて連棟)

| サイクルポートサイズ | L     | Lj   | L1   | L2   | L3   | L4   | L5   | Lst   | Ls   | Lsj  |
|------------|-------|------|------|------|------|------|------|-------|------|------|
| 奥行22+22    | 4336  | 2188 | 2148 | 557  | 1074 | 1074 | 557  | 4336  | 2188 | 2148 |
| 奥行22+29    | 5052  | 2188 | 2864 | 557  | 1074 | 1253 | 1432 | 5052  | 2188 | 2864 |
| 奥行29+29    | 5768  | 2904 | 2864 | 736  | 1432 | 1432 | 736  | 5768  | 2904 | 2864 |
| 奥行51+22    | 7200  | 5052 | 2148 | 1076 | 2900 | 1593 | 1074 | 557   | 7200 | 5052 |
| 奥行51+29    | 7916  | 5052 | 2864 | 1076 | 2900 | 1772 | 1432 | 736   | 7916 | 5052 |
| 奥行51+51    | 10064 | 5052 | 5012 | 1076 | 2900 | 2112 | 2900 | 10064 | 5052 | 5012 |

| 変更記事 |
|------|
|      |
|      |
|      |

| 設計監理 | 工事名                 | 照査 | 担当 | 作図 | 尺度  | 御承認印 | 図番 |
|------|---------------------|----|----|----|-----|------|----|
|      | カーポートアリュースミニZ 腰妻パネル |    |    |    | 1/1 |      |    |
|      |                     |    |    |    |     |      |    |
|      |                     |    |    |    |     |      |    |

