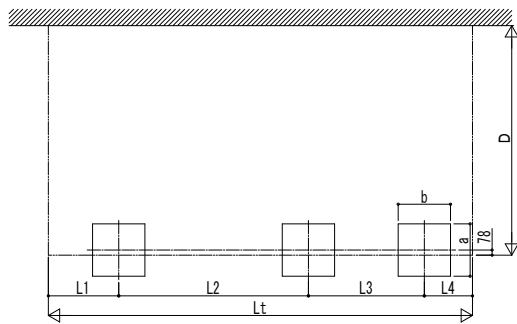
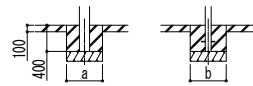
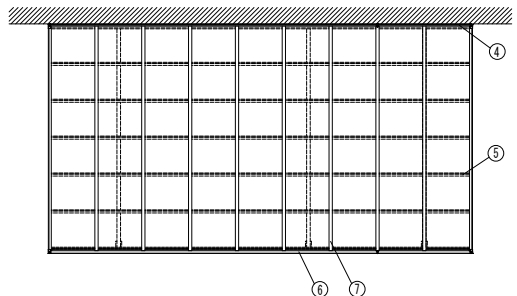


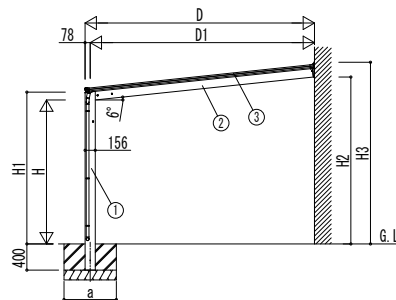
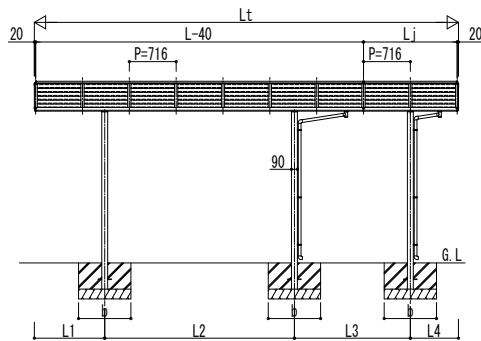
■基礎配置図



■姿図



土間コンクリート考慮基礎の場合



独立基礎の場合

■基礎寸法表

間口呼称 奥行呼称	独立基礎			土間コンクリート考慮基礎		
	地耐力 (kN/m <sup>2</sup> )			地耐力 (kN/m <sup>2</sup> )		
	30	50	100	30	50	100
	a・b	a・b	a・b	a・b	a・b	a・b
30	51+14	600	600	600	500	500
35		800	700	700	500	500
39		900	800	750		

■製品寸法表

間口呼称	奥行呼称	高さ呼称	D	D1	Lt	L	Lj	L1	L2	L3	L4	H	H1	H2	H3
30			3034	2955.5										2500.7	2726.5
35	51+14	22	3507	3428.7	6484	5052	1432	1076	2900	1772	736	2200	2319.5	2550.4	2776.2
39			3927	3848.6										2594.5	2820.3

・H=2500の場合、H、H1、H2、H3に300足した寸法にしてください。

■主要部材材質一覧

主要部材	材質	表面処理
①柱	アルミニウム合金 押出形材	陽極酸化塗装複合被膜
②梁	アルミニウム合金 押出形材	陽極酸化塗装複合被膜
③側枠	アルミニウム合金 押出形材	陽極酸化塗装複合被膜 オレフィン系樹脂 化粧シート貼り
④壁付枠	アルミニウム合金 押出形材	陽極酸化塗装複合被膜
⑤母屋	アルミニウム合金 押出形材	陽極酸化塗装複合被膜
⑥後枠	アルミニウム合金 押出形材	陽極酸化塗装複合被膜
⑦垂木	アルミニウム合金 押出形材	陽極酸化塗装複合被膜

- H: 高さ (G.L~梁下端)
- Lt: 奥行 (単体+延長部)
- L: 奥行 (単体)
- Lj: 奥行 (延長部)
- D: 間口
- D1: 柱芯~外壁面
- H1: G.L~屋根下端
- H2: G.L~梁下
- H3: G.L~屋根上端
- L1、4: 柱芯~屋根端部
- L2、3: 柱芯々
- P: 垂木ピッチ
- a: 基礎 (間口方向)
- b: 基礎 (奥行方向)

※本図はエフルージュFIRST ベーカ 600タイプ J51・14-35を示す

変更記事	設計監理

工事名	図面内カーポート エフルージュ FIRST ベーカ 600タイプ 奥行延長セット 納まり図
設計	
監理	

照査	担当	作図	尺度	御承認印

図番	通し図番	年 月 日