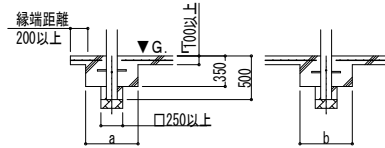
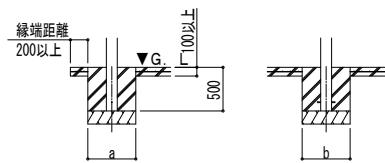


■基礎断面図

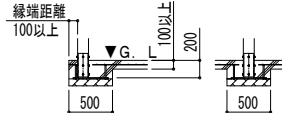
●土間コンクリート同時施工基礎の場合



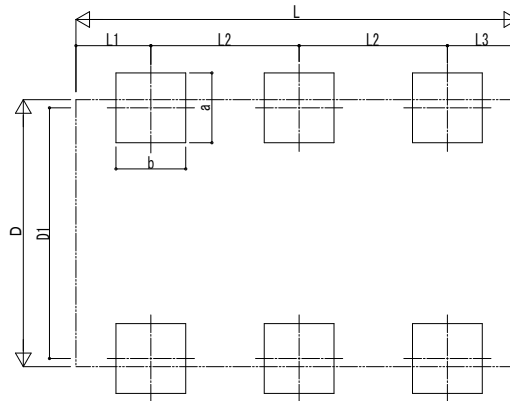
●土間コンクリート考慮基礎の場合



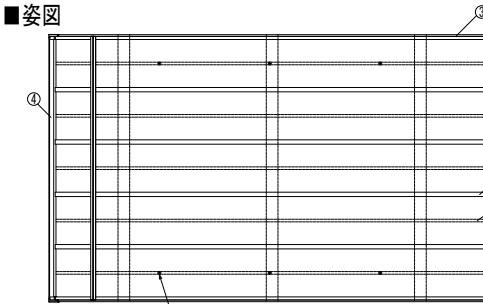
●イーザープレートの場合



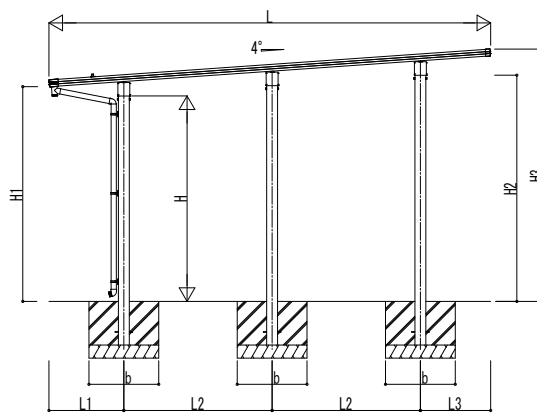
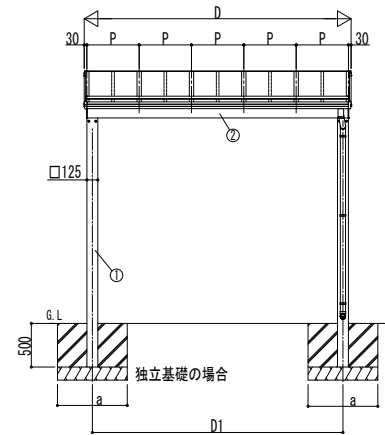
■基礎配置図



■姿図



屋根心き材補強部品
6箇所



■基礎寸法表

間口呼称	奥行呼称	サイドパネル無								
		独立基礎			土間コンクリート考慮基礎			土間コンクリート同時施工基礎		
		地耐力 [kN/m ²]			地耐力 [kN/m ²]			地耐力 [kN/m ²]		
30	30	50	100	30	50	100	30	50	100	
	a・b	a・b	a・b	a・b	a・b	a・b	a・b	a・b	a・b	
	51	580	400	380	580	400	380	550	400	380
	54	610	420	390	610	420	390	580	420	380
	57	630	440	400	630	440	400	590	430	380

間口呼称	奥行呼称	サイドパネル有								
		独立基礎			土間コンクリート考慮基礎			土間コンクリート同時施工基礎		
		地耐力 [kN/m ²]			地耐力 [kN/m ²]			地耐力 [kN/m ²]		
30	30	50	100	30	50	100	30	50	100	
	a・b	a・b	a・b	a・b	a・b	a・b	a・b	a・b	a・b	
	51	640	520	380	580	400	380	550	400	380
	54	670	560	390	610	420	390	580	420	380
	57	690	580	400	630	440	400	590	430	380

■土間同時施工基礎アンカー本数表

間口 奥行呼称	アンカー 本数
全サイズ	2
・柱1本あたり	

■製品寸法表

間口呼称	奥行呼称	高さ呼称	D	D1	L	L1	L2	L3	P	H	H1	H2	H3
30	51	24	3060	2873	5065	859	1700	806	600	2355	2461	2593	2892
	54				5413	833	1900	780			2463	2621	2918
	57				5781	917	2000	864			2457	2635	2938

・H=2500 (H=2800) の場合、H, H1, H2, H3は145 (445) 足した寸法にしてください。

■主要部材材質一覧

主要部材	材質	表面処理
①柱	アルミニウム合金 押出形材	陽極酸化塗装複合被膜
②梁	アルミニウム合金 押出形材	陽極酸化塗装複合被膜
③側枠	アルミニウム合金 押出形材	陽極酸化塗装複合被膜
		オレフィン系樹脂 化粧シート貼り
④前枠	アルミニウム合金 押出形材	陽極酸化塗装複合被膜
		オレフィン系樹脂 化粧シート貼り
⑤後枠	アルミニウム合金 押出形材	陽極酸化塗装複合被膜
		オレフィン系樹脂 化粧シート貼り
⑥垂木	アルミニウム合金 押出形材	陽極酸化塗装複合被膜
⑦補助垂木	アルミニウム合金 押出形材	陽極酸化塗装複合被膜

D: 間口
D1: 柱芯々(間口方向)
L: 奥行
L1: 柱芯～屋根端部(水下側)
L2: 柱芯々(奥行方向)
L3: 柱芯～屋根端部(水上側)
P: 垂木ピッチ
H: 高さ (G, L～梁下(水下側))
H1: G, L～屋根下端(水下側)
H2: G, L～梁下(水上側)
H3: G, L～屋根上端(水上側)
a: 基礎 (間口方向)
b: 基礎 (奥行方向)

変更記事	設計監理	工事名	照査	担当	作図	尺度	御承認印	図番
	施工	図面内容						通し図番
		カーポート エフルージュ 3000タイプ 1台用 単体セット 納まり図						

設計監理	工事名	照査	担当	作図	尺度	御承認印
施工	図面内容					
	カーポート エフルージュ 3000タイプ 1台用 単体セット 納まり図					

工事名	照査	担当	作図	尺度	御承認印
カーポート エフルージュ 3000タイプ 1台用 単体セット 納まり図					

照査	担当	作図	尺度	御承認印

御承認印	図番

図番

