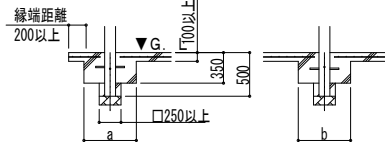
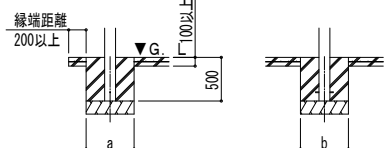


■基礎断面図

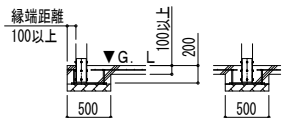
●土間コンクリート同時施工基礎の場合



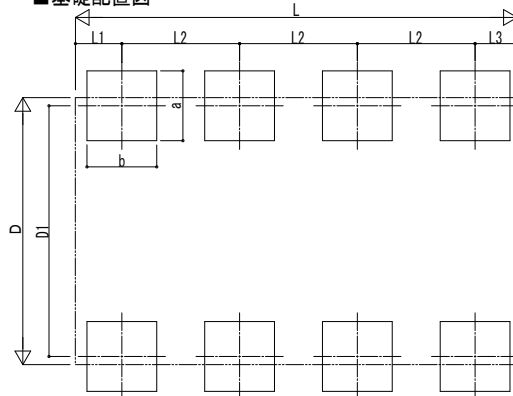
●土間コンクリート考慮基礎の場合



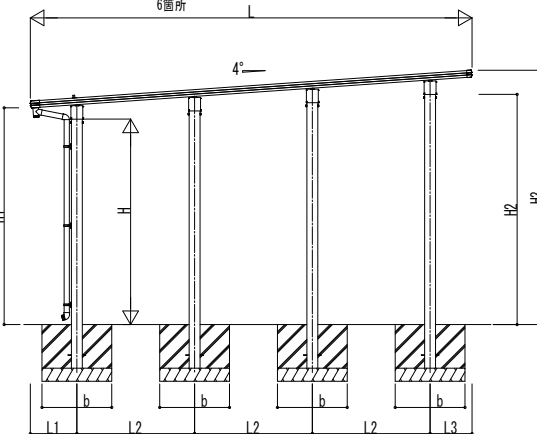
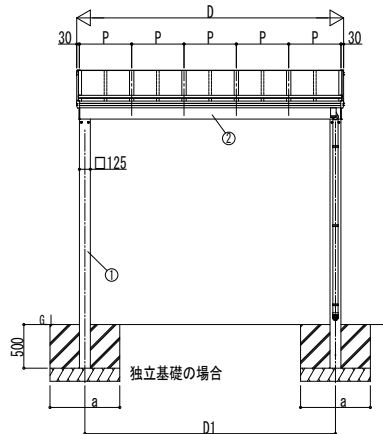
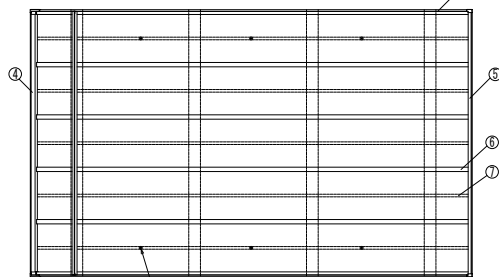
●イーザープレートの場合



■基礎配置図



■姿図



■基礎寸法表

間口呼称	奥行呼称	サイドパネル無								
		独立基礎			土間コンクリート考慮基礎			土間コンクリート同時施工基礎		
		地耐力 [kN/m ²]			地耐力 [kN/m ²]			地耐力 [kN/m ²]		
30	51	630	440	380	630	440	380	600	430	380
	54	650	450	380	650	450	380	620	450	380
	57	660	460	380	660	460	380	630	450	380

間口呼称	奥行呼称	サイドパネル有								
		独立基礎			土間コンクリート考慮基礎			土間コンクリート同時施工基礎		
		地耐力 [kN/m ²]			地耐力 [kN/m ²]			地耐力 [kN/m ²]		
30	51	630	460	380	630	440	380	600	430	380
	54	650	480	380	650	450	380	620	450	380
	57	660	490	380	660	460	380 <td>630</td> <td>450</td> <td>380</td>	630	450	380

■土間同時施工基礎アンカー本数表

間口呼称	アンカー本数
全サイズ	2

・柱1本あたり

■製品寸法表

間口呼称	奥行呼称	高さ呼称	D	D1	L	L1	L2	L3	P	H	H1	H2	H3
30	51	24	3060	2873	5065	534	1350	481	600	2355	2484	2638	2915
	54				5413	558	1450	505			2482	2659	2937
	57				5781	667	1500	614			2475	2670	2955

・H=2500 (H=2800) の場合、H, H1, H2, H3は145 (445) 足した寸法にしてください。

■主要部材材質一覧

主要部材	材質	表面処理
①柱	アルミニウム合金 押出形材	陽極酸化塗装複合被膜
②梁	アルミニウム合金 押出形材	陽極酸化塗装複合被膜
③斜柱	アルミニウム合金 押出形材	陽極酸化塗装複合被膜
		オレフィン系樹脂 化粧シート貼り
④前斜	アルミニウム合金 押出形材	陽極酸化塗装複合被膜
		オレフィン系樹脂 化粧シート貼り
⑤後斜	アルミニウム合金 押出形材	陽極酸化塗装複合被膜
		オレフィン系樹脂 化粧シート貼り
⑥垂木	アルミニウム合金 押出形材	陽極酸化塗装複合被膜
⑦補助垂木	アルミニウム合金 押出形材	陽極酸化塗装複合被膜

- D: 間口
- D1: 柱芯々(間口方向)
- L: 奥行
- L1: 柱芯～屋根端部(水下側)
- L2: 柱芯々(奥行方向)
- L3: 柱芯～屋根端部(水上側)
- P: 垂木ピッチ
- H: 高さ (G.L～梁下(水下側))
- H1: G.L～屋根下端(水下側)
- H2: G.L～梁下(水上側)
- H3: G.L～屋根上端(水上側)
- a: 基礎 (間口方向)
- b: 基礎 (奥行方向)

変更記事	設計監理	工事名	照査	担当	作図	尺度	御承認印	図番
	施工	図面内容						通し図番

工事名	カーポート エフルージュ 4500タイプ 1台用
図面内容	単体セット 納まり図

図番	年月日
通し図番	