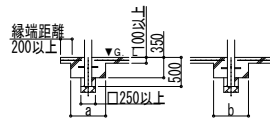
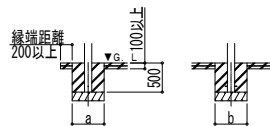


■基礎断面図

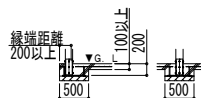
●土間コンクリート同時施工基礎の場合



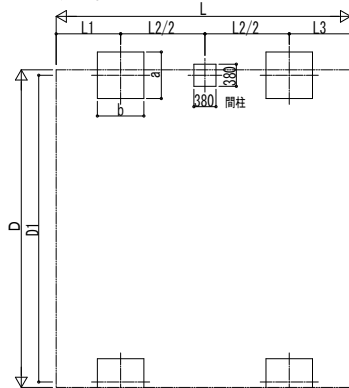
●土間コンクリート考慮基礎の場合



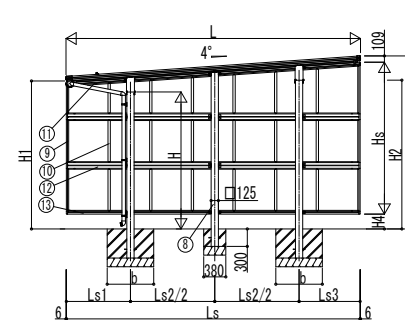
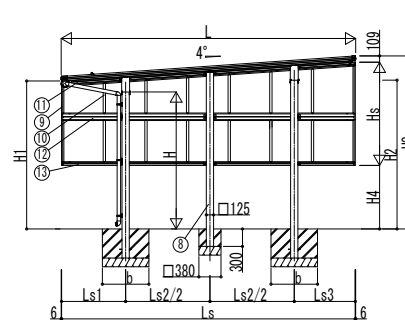
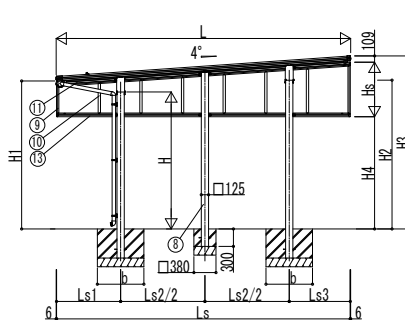
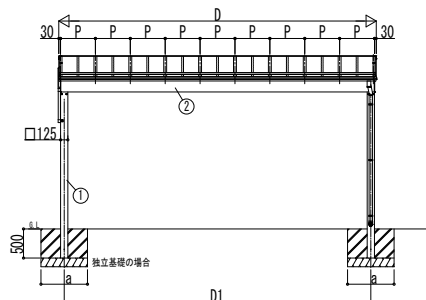
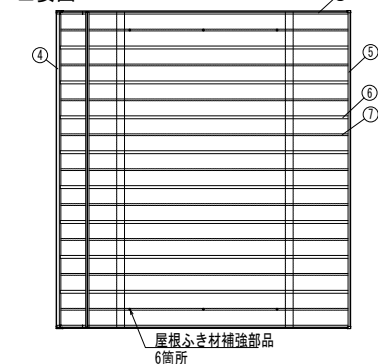
●イージブレードの場合



■基礎配置図



■姿図



■基礎寸法表

間口呼称 奥行呼称	サイドパネル有無共通									
	独立基礎			土間コンクリート考慮基礎			土間コンクリート同時施工基礎			
	30	50	100	30	50	100	30	50	100	
	a・b	a・b	a・b	a・b	a・b	a・b	a・b	a・b	a・b	
48	51	870	770	560	560	560	560	850	630	630
	54	900	800	580	580	580	580	680	660	660
	57	920	820	600	600	600	600	710	690	690
54	51	930	830	600	600	600	600	700	680	680
	54	950	860	620	620	620	620	730	710	710
	57	980	880	640	640	640	640	760	750	750
60	51	980	880	630	630	630	630	750	730	730
	54	1000	910	650	650	650	650	790	770	770
	57	1030	940	670	670	670	670	820	800	800

■土間同時施工基礎アンカー本数表

間口 奥行呼称	アンカー 本数
全サイズ	4
・柱1本あたり	

■製品寸法表

間口呼称	奥行呼称	高さ呼称	D	D1	L	L1	L2	L3	P	H	H1	H2	H3
48	51	24	4860	4673	5065	1109	2900	1056	600	2355	2544	2558	2974
	54				5413	1183	3100	1130			2539	2572	2994
	57				5781	1267	3300	1214			2533	2586	3013
54	51	24	5460	5273	5065	1109	2900	1056	600	2355	2544	2558	2974
	54				5413	1183	3100	1130			2539	2572	2994
	57				5781	1267	3300	1214			2533	2586	3013
60	51	24	6060	5873	5065	1109	2900	1056	600	2355	2544	2558	2974
	54				5413	1183	3100	1130			2539	2572	2994
	57				5781	1267	3300	1214			2533	2586	3013

・H=2500(H=2800)の場合、H、H1、H2、H3は145(445)足した寸法にしてください。

■サイドパネル寸法表

タイプ	サイドパネル呼称	本体奥行呼称	本体高さ呼称	梁高さ	L	Ls	Ls1	Ls2	Ls3	H	Hs	H4
1段タイプ	51-09	51	24	250	5065	5052	1102	2900	1050	2355	937	1928
	57-09	57			5781	5768	1260	3300	1208		937	1967
	51-18	51			5065	5052	1102	2900	1050		1774	1091
2段タイプ	57-18	57	24	250	5781	5768	1260	3300	1208	2355	1774	1130
	51-20	51			5065	5052	1102	2900	1050		1974	891
	57-20	57			5781	5768	1260	3300	1208		1974	930
3段タイプ	51-26	51	28※	250	5065	5052	1102	2900	1050	2800※	2611	254
	57-26	57			5781	5768	1260	3300	1208		2611	293
	51-30※	51			5065	5052	1102	2900	1050		3011	299
	57-30※	57			5781	5768	1260	3300	1208		3011	338

・H=2500mm(H=2800mm)の場合、H4は145(445)足した寸法にしてください。
※3段タイプのサイドパネルH30は、本体H28のみを設定です。

■主要部材材質一覧

主要部材	材質	表面処理
①柱	アルミニウム合金 押出形	陽極酸化塗装複合被膜
②梁	アルミニウム合金 押出形	陽極酸化塗装複合被膜
③側枠	アルミニウム合金 押出形	陽極酸化塗装複合被膜
		オレフィン系樹脂 化粧シート貼り
④前枠	アルミニウム合金 押出形	陽極酸化塗装複合被膜
		オレフィン系樹脂 化粧シート貼り
⑤後枠	アルミニウム合金 押出形	陽極酸化塗装複合被膜
		オレフィン系樹脂 化粧シート貼り
⑥垂木	アルミニウム合金 押出形	陽極酸化塗装複合被膜
⑦補助垂木	アルミニウム合金 押出形	陽極酸化塗装複合被膜
⑧間柱	アルミニウム合金 押出形	陽極酸化塗装複合被膜
⑨サイドパネル側枠	アルミニウム合金 押出形	陽極酸化塗装複合被膜
⑩サイドパネルたて材	アルミニウム合金 押出形	陽極酸化塗装複合被膜
⑪サイドパネル上枠	アルミニウム合金 押出形	陽極酸化塗装複合被膜
⑫サイドパネル中残	アルミニウム合金 押出形	陽極酸化塗装複合被膜
⑬サイドパネル下枠	アルミニウム合金 押出形	陽極酸化塗装複合被膜

D: 間口

D1: 柱芯々(間口方向)

L: 奥行

L1: 柱芯~屋根端部(水下側)

L2: 柱芯々(奥行方向)

L3: 柱芯~屋根端部(水上側)

Ls1: 柱芯~サイドパネル端部(水下側)

Ls2: 柱芯々(奥行方向)

Ls3: 柱芯~サイドパネル端部(水上側)

Ls: サイドパネル長さ

P: 垂木ピッチ

H: 高さ (G.L~梁下(水下側))

H1: G.L~屋根下端(水下側)

H2: G.L~梁上(水上側)

H3: G.L~屋根上端(水上側)

H4: G.L~サイドパネル下端

Hs: サイドパネル高さ

a: 基礎(間口方向)

b: 基礎(奥行方向)