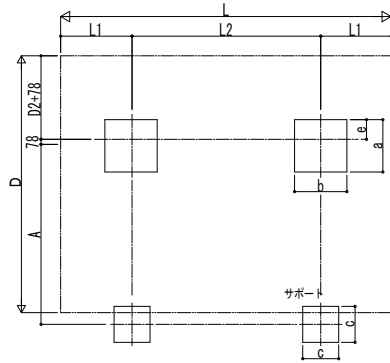
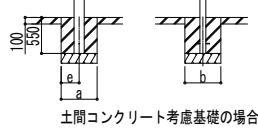
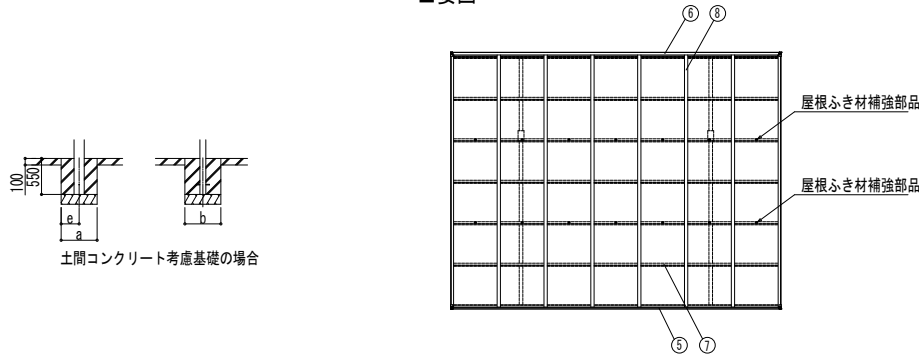


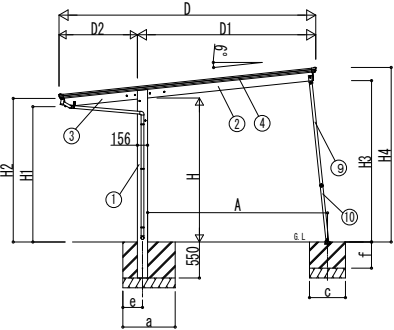
■基礎配置図



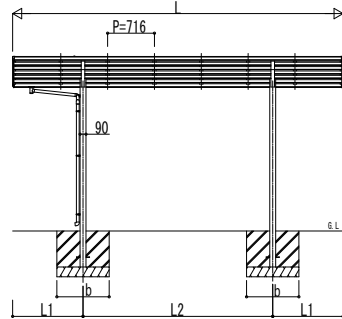
■姿図



土間コンクリート考慮基礎の場合



独立基礎の場合



■基礎寸法表

間口呼称	奥行呼称	独立基礎								土間コンクリート考慮基礎								
		地耐力 (kN/m <sup>2</sup> )								地耐力 (kN/m <sup>2</sup> )								
		30		50		100		共通		30		50		100		共通		
		a・b	e	a・b	e	a・b	e	c	f	a・b	e	a・b	e	a・b	e	c	f	
24+11	51	1150	300	1050	300	900	300	550	400	600	300	550	275	500	250	250	250	
	57	1200		1100		950				650	325	600	300					350
26+09	51	1250		1150		1000				700	350	600	300					400
	57	1250		1150		1000				700	350	600	300					400
24+15	51	1150		1100		900				650	325	550	275					350
	57	1200		1150		1000				700	350	600	300					350
27+12	51	1300	1200	1050	700	350	650	325	400									
	57	1350	1250	1100	750	375	700	350	450									

■製品寸法表

間口呼称	奥行呼称	高さ呼称	D	D1	D2	L	L1	L2	H	H1	H2	H3	H4
24+11	51	22	3505	2424.3	1080.8	5052	1076	2900	2200	2080.1	2206	2434	2635
	57					5768	1234	3300					
26+09	51			2609.3	895.9	5052	1076	2900		2099.5	2225.4	2453.5	2654.4
	57					5768	1234	3300					
24+15	51		2424.3	1500.5	5052	1076	2900	2036		2161.8	2434	2635	
	57				5768	1234	3300						
27+12	51	2726.7	1198.2	5052	1076	2900	2067.8	2193.6	2465.8	2666.8			
	57			5768	1234	3300							
30+09	51	3029	895.9	5052	1076	2900	2099.5	2225.4	2497.6	2698.5			
	57			5768	1234	3300							

・H=2500 (H=2800) の場合、H, H1, H2, H3, H4に300 (600) 足した寸法にしてください。

■サポート受け金具埋め込み位置

間口呼称	高さ呼称	A
24+11	22	2445
	25	2476
	28	2508
26+09	22	2632
	25	2663
	28	2695
24+15	22	2445
	25	2476
	28	2508
27+12	22	2750
	25	2782
	28	2813
30+09	22	3056
	25	3088
	28	3119

■主要部材材質一覧

主要部材	材質	表面処理
①柱	アルミニウム合金 押出形材	陽極酸化塗装複合被膜
②梁	アルミニウム合金 押出形材	陽極酸化塗装複合被膜
③短梁	アルミニウム合金 押出形材	陽極酸化塗装複合被膜
④側枠	アルミニウム合金 押出形材	陽極酸化塗装複合被膜
⑤前枠	アルミニウム合金 押出形材	陽極酸化塗装複合被膜
⑥後枠	アルミニウム合金 押出形材	陽極酸化塗装複合被膜
⑦母屋	アルミニウム合金 押出形材	陽極酸化塗装複合被膜
⑧垂木	アルミニウム合金 押出形材	陽極酸化塗装複合被膜
⑨サポート大アルミニウム合金	アルミニウム合金 押出形材	陽極酸化塗装複合被膜
⑩サポート小アルミニウム合金	アルミニウム合金 押出形材	陽極酸化塗装複合被膜

H: 高さ (G.L~柱梁交点)  
 L: 奥行  
 D: 間口  
 D1, 2: 柱芯~屋根端部  
 H1: G.L~梁下 (水下)  
 H2: G.L~屋根下端  
 H3: G.L~梁下 (水上)  
 H4: G.L~屋根上端  
 L1: 柱芯~屋根端部  
 L2: 柱芯々  
 P: 垂木ピッチ  
 A: 柱端部~サポート受け芯  
 a: 基礎 (間口方向)  
 b: 基礎 (奥行方向)  
 e: 基礎 (柱芯~基礎端部)  
 c: 基礎 (サポート間口・奥行)  
 f: 基礎 (サポート深さ)

※本図はエフルージュ FIRST プラス 600タイプ 1台用 51-2712を示す

変更記事	設計監理	工事名	照査	担当	作図	尺度	御承認印	図番
	施工	図面内容 カーポート エフルージュ FIRST プラス 600タイプ 1台用 単体セット 着脱式サポート 納まり図						通し図番

