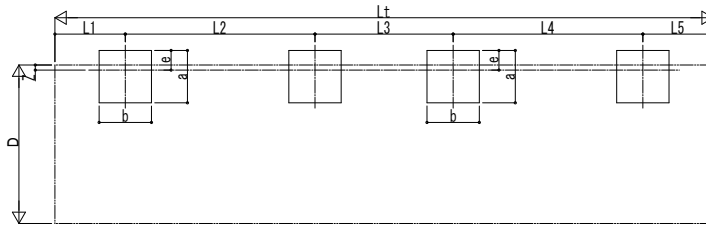


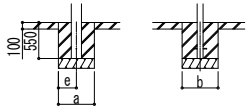
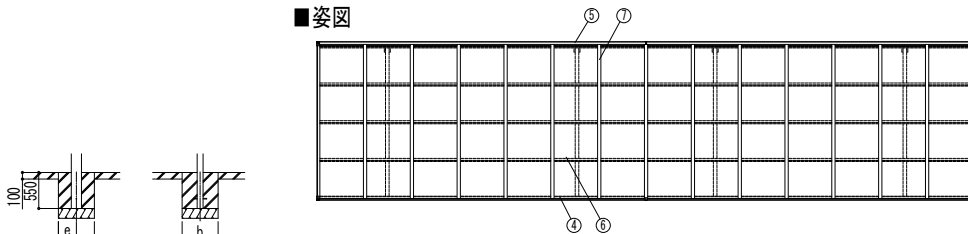
■基礎配置図



■基礎寸法表

間口呼称	奥行呼称	独立基礎						土間コンクリート考慮基礎					
		地耐力 (kN/m ²)						地耐力 (kN/m ²)					
		30		50		100		30		50		100	
a・b	e	a・b	e	a・b	e	a・b	e	a・b	e	a・b	e		
24	51+51	1100		1000		800		550	275				
	57+57			1050						500	250	500	250
27	51+51	1150		1100		900		600	300				
	57+57		300		300					550	275		
30	51+51	1250		1150		950		650	325				
	57+57			1000						600	300	550	275
	57+57	1300		1250		1050		700	350	650	325		

■姿図



土間コンクリート考慮基礎の場合

■製品寸法表

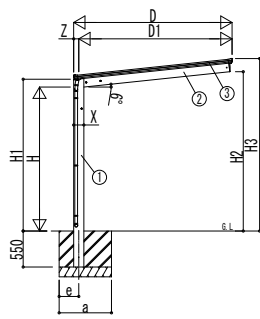
間口呼称	奥行呼称	高さ呼称	D	D1	Lt	L	Lj	L1	L2	L3	L4	L5	H	H1	H2	H3	X	Y	Z	
24	51+51	22	2422	2343.5	10064	5052	5012	1076	2900	2112	2900	1076	2200	2319.5	2434.5	2635.3	156	90	78	
	11496				5768	5728	1234	3300	2428	3300	1234									
27	51+51		2724	2645.8	10064	5052	5012	1076	2900	2112	2900	1076		2318.2	2463.9	2665.8	178	110	89	
	11496					5768	5728	1234	3300	2428	3300	1234								
30	51+51		3026	2937.5	10064	5052	5012	1076	2900	2112	2900	1076		2495.7	2697.5					
	11496					5768	5728	1234	3300	2428	3300	1234								

・H=2500 (H=2800) の場合、H, H1, H2, H3に300 (600) 足した寸法にしてください。

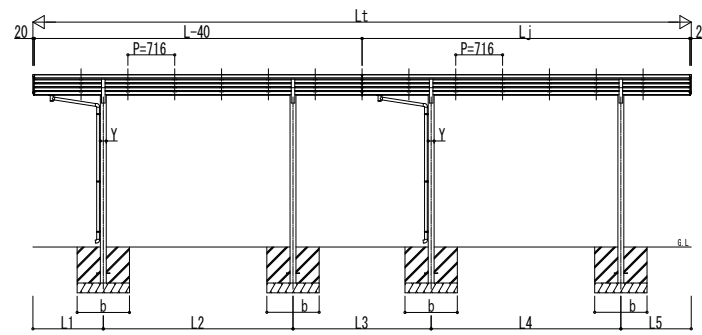
■主要部材材質一覧

主要部材	材質	表面処理
①柱	アルミニウム合金 押出形材	陽極酸化塗装複合被膜
②梁	アルミニウム合金 押出形材	陽極酸化塗装複合被膜
③側枠	アルミニウム合金 押出形材	陽極酸化塗装複合被膜 オレフィン系樹脂 化粧シート貼り
④前枠	アルミニウム合金 押出形材	陽極酸化塗装複合被膜
⑤後枠	アルミニウム合金 押出形材	陽極酸化塗装複合被膜
⑥母屋	アルミニウム合金 押出形材	陽極酸化塗装複合被膜
⑦垂木	アルミニウム合金 押出形材	陽極酸化塗装複合被膜

- H: 高さ (G.L~梁下端)
- Lt: 奥行 (単体+連結部)
- L: 奥行 (単体)
- Lj: 奥行 (連結部)
- D: 間口
- D1: 柱芯~屋根端部
- H1: G.L~屋根下端
- H2: G.L~梁下
- H3: G.L~屋根上端
- L1, 5: 柱芯~屋根端部
- L2~4: 柱芯々
- P: 垂木ピッチ
- X: 柱 (間口方向)
- Y: 柱 (奥行方向)
- Z: 柱芯 (間口方向)
- a: 基礎 (間口方向)
- b: 基礎 (奥行方向)
- e: 基礎 (柱芯~基礎端部)



独立基礎の場合



※本図はエフルージュ FIRST 600タイプ 1台用 J51・51-27を示す

変更記事	設計監理	工事名	照査	担当	作図	尺度	御承認印	図番
	施工							
		カーポート エフルージュ FIRST 600タイプ 1台用 奥行連結セット 納まり図						

