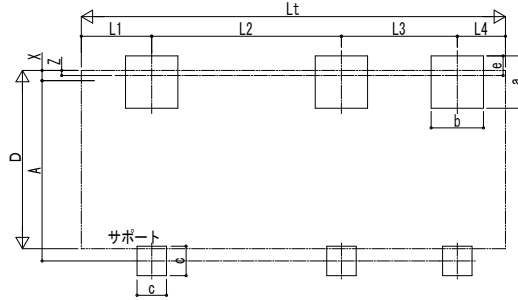
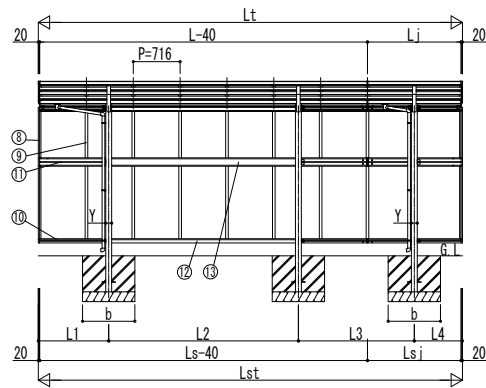
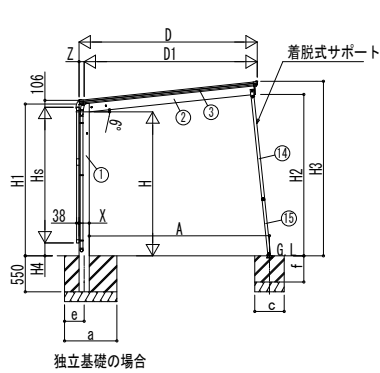
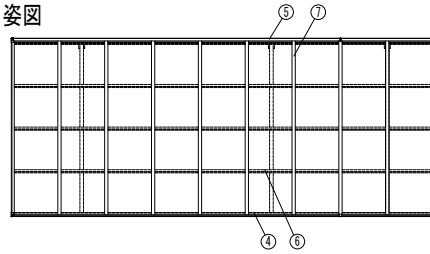
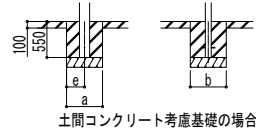


■基礎配置図



■姿図



■基礎寸法表

間口呼称	奥行呼称	独立基礎						土間コンクリート考慮基礎											
		地耐力 (kN/m)						地耐力 (kN/m)											
		30		50		100		共通		30		50		100		共通			
24	51+14	1100		1000		800		450		550	275		500	250		500	250	350	250
	57+14			1050		900				600	300		500	250		500	250		
27	51+14	1150		1100		950				650	325		550	275		550	275	400	250
	57+14	1200		1150		1000				650	325		550	275		550	275		
30	51+14	1250		1250		1050		550		700	350		650	325		650	325		250
	57+14	1300		1250		1050				700	350		650	325		650	325		

■製品寸法表

間口呼称	奥行呼称	高さ呼称	D	D1	Lt	L	Lj	L1	L2	L3	L4	Lst	Js	Jsj	H	H1	H2	H3	X	Y	Z
24	51+14	22	2422	2343.5	6484	5052	1432	1076	2900	1772		6484	5052	1432	2200	2318.5	2434.5	2635.3	156	90	78
	1234							3300	1930	7200	5768	2466.2	2667.1								
27	51+14	22	2724	2635.2	7200	5768	1432	1076	2900	1772		6484	5052	1432	2200	2318.2	2463.9	2665.8	178	110	89
	1234							3300	1930	7200	5768	2463.9	2665.8								
30	51+14	22	3026	2937.5	6484	5052	1432	1076	2900	1772		6484	5052	1432	2200	2318.2	2495.7	2697.5	178	110	89
	1234							3300	1930	7200	5768	2495.7	2697.5								

・H=2500の場合、H、H1、H2、H3に300足した寸法にしてください。

■サイドパネル高さ寸法表

サイドパネル高さ	高さ呼称	Hs	H4
08	22	836	1433.9 <1433>
10		1036	1233.9 <1233>
17	22	596.9	<596>
19		1873	396.9 <396>
21	25	2073	496.9 <496>

・H=2500の場合、H4に300足した寸法にしてください。
・◇はX:178の場合を示します。

■サポート受け金具埋め込み位置

間口呼称	高さ呼称	A
24	22	2446
	25	2478
27	22	2752 <2730>
	25	2784 <2762>
30	22	3036
	25	3067

・◇はX:178の場合を示します。

■主要部材材質一覧

主要部材	材質	表面処理
①柱	アルミニウム合金 押出形	有機酸化成装被膜
②梁	アルミニウム合金 押出形	有機酸化成装被膜
③側柱	アルミニウム合金 押出形	有機酸化成装被膜
④前柱	アルミニウム合金 押出形	有機酸化成装被膜
⑤後柱	アルミニウム合金 押出形	有機酸化成装被膜
⑥母屋	アルミニウム合金 押出形	有機酸化成装被膜
⑦垂木	アルミニウム合金 押出形	有機酸化成装被膜
⑧サイドパネル側柱	アルミニウム合金 押出形	有機酸化成装被膜
⑨サイドパネルたて材	アルミニウム合金 押出形	有機酸化成装被膜
⑩サイドパネル上下柱	アルミニウム合金 押出形	有機酸化成装被膜
⑪サイドパネル中柱	アルミニウム合金 押出形	有機酸化成装被膜
⑫サイドパネル上下枠補強材	アルミニウム合金 押出形	有機酸化成装被膜
⑬サイドパネル中柱補強材	アルミニウム合金 押出形	有機酸化成装被膜
⑭サポート大	アルミニウム合金 押出形	有機酸化成装被膜
⑮サポート小	アルミニウム合金 押出形	有機酸化成装被膜

H : 高さ (G.L~梁下端)
Hs : サイドパネル高さ
Lt : 奥行 (単体+延長部)
L : 奥行 (単体)
Lj : 奥行 (延長部)
Lst : サイドパネル長さ (単体+延長部)
Js : サイドパネル長さ (単体)
Jsj : サイドパネル長さ (延長部)
D : 間口
D1 : 柱芯~屋根端部
H1 : G.L~屋根下端
H2 : G.L~梁下
H3 : G.L~屋根上端
H4 : G.L~サイドパネル下端
L1, 4 : 柱芯~屋根端部
L2, 3 : 柱芯マ
P : 垂木ピッチ
A : 柱端部~サポート受け芯
X : 柱 (間口方向)
Y : 柱 (奥行方向)
Z : 柱芯 (間口方向)
a : 基礎 (間口方向)
b : 基礎 (奥行方向)
e : 基礎 (柱芯~基礎端部)
c : 基礎 (サポート間口・奥行)
f : 基礎 (サポート深さ)

※本図はエフルージュFIRST 600タイプ 1台用 J51・14-27を示す

変更記事	設計監理
	施工

工事名	図面内容
工事	カーポート エフルージュ FIRST 600タイプ 1台用 奥行延長セット サイドパネル (間柱レス) 納まり図

照査	担当	作図	尺度	御承認印
図番	通し図番	年月日		

