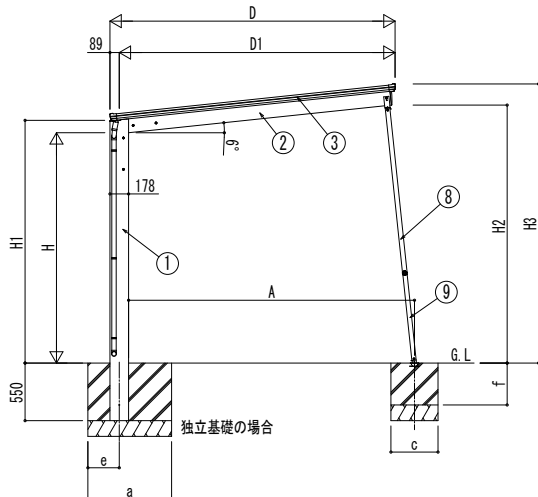
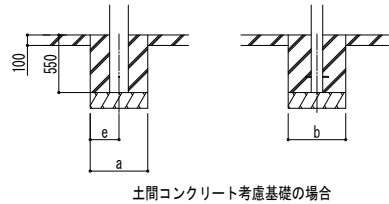
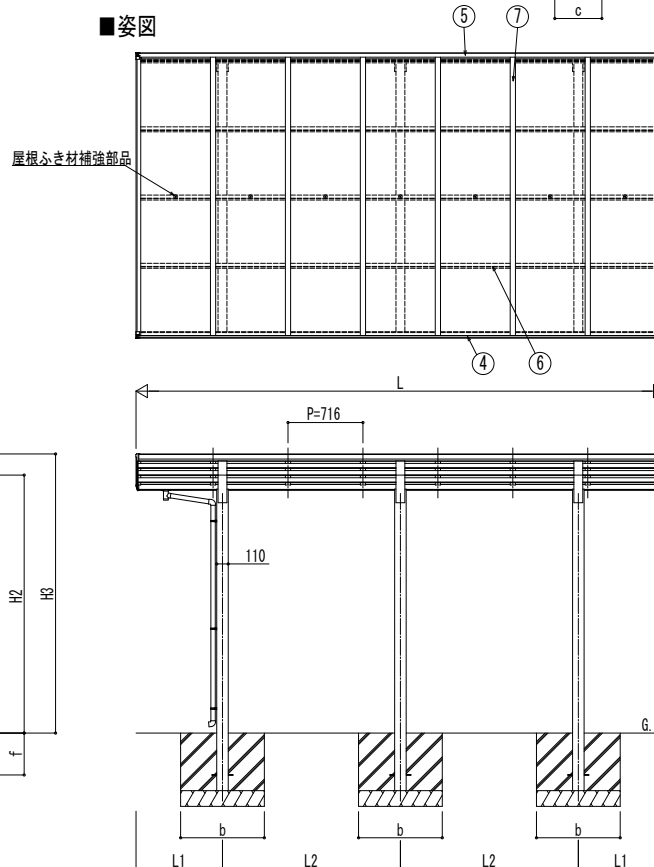


■姿図



■基礎寸法表

間口呼称	奥行呼称	独立基礎						土間コンクリート考慮基礎										
		地耐力 [kN/m ²]						地耐力 [kN/m ²]										
		30		50		100		共通		30		50		100		共通		
24	51	1000	300	950	300	750	400	450	400	550	275	550	275	550	275	400	250	
	57	1100		1000		800		500		600	300							
27	51	1150	300	1100	300	850	300	450	400	650	325	550	275	550	275	400	250	
	57																	900
30	51	1200				950		500										

■製品寸法表

間口呼称	奥行呼称	高さ呼称	D	D1	L	L1	L2	H	H1	H2	H3	
24	51	22	2422	2332.8	5052	826	1700	2200	2318.2	2432.2	2634	
	57		2724	2635.2	5052	826	1700					
27	51	27	2724	2635.2	5052	826	1700	2200	2318.2	2463.9	2665.8	
	57				5768	884	2000					
30	51	30	3026	2937.5	5052	826	1700	2200	2318.2	2495.7	2697.5	
					57	5768	884					2000
					28	3099						

・H=2500 (H=2800) の場合、H, H1, H2, H3に300 (600) 足した寸法にしてください。

■サポート受け金具埋め込み位置

間口呼称	高さ呼称	A
24	22	2424
	25	2456
	28	2487
27	22	2730
	25	2762
	28	2793
30	22	3036
	25	3067
	28	3099

■主要部材材質一覧

主要部材	材質	表面処理
①柱	アルミニウム合金 押出形材	陽極酸化塗装複合被膜
②梁	アルミニウム合金 押出形材	陽極酸化塗装複合被膜
③側枠	アルミニウム合金 押出形材	陽極酸化塗装複合被膜
④前枠	アルミニウム合金 押出形材	陽極酸化塗装複合被膜
⑤後枠	アルミニウム合金 押出形材	陽極酸化塗装複合被膜
⑥母屋	アルミニウム合金 押出形材	陽極酸化塗装複合被膜
⑦垂木	アルミニウム合金 押出形材	陽極酸化塗装複合被膜
⑧サポート大	アルミニウム合金 押出形材	陽極酸化塗装複合被膜
⑨サポート小	アルミニウム合金 押出形材	陽極酸化塗装複合被膜

H: 高さ (G.L~梁下端)
 L: 奥行
 D: 間口
 D1: 柱芯~屋根端部
 H1: G.L~屋根下端
 H2: G.L~梁下
 H3: G.L~屋根上端
 L1: 柱芯~屋根端部
 L2: 柱芯々
 P: 垂木ピッチ
 A: 柱端部~サポート受け芯
 a: 基礎 (間口方向)
 b: 基礎 (奥行方向)
 e: 基礎 (柱芯~基礎端部)
 c: 基礎 (サポート間口・奥行)
 f: 基礎 (サポート深さ)

※本図はエフルージュFIRST 1500タイプ 51-27を示す

変更記事	設計監理	工事名	照査	担当	作図	尺度	御承認印	図番
	施工	カーポート エフルージュ FIRST 1500タイプ 1台用 単体セット 着脱式サポート 納まり図						YKK ap
								通し図番
								年 月 日