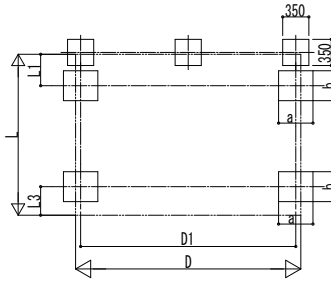
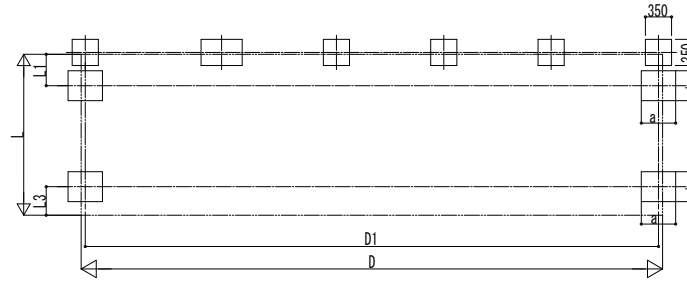


■基礎配置図

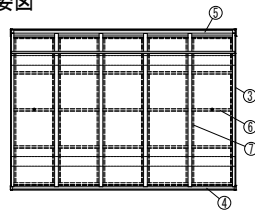
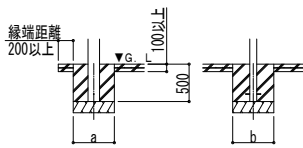


■基礎配置図

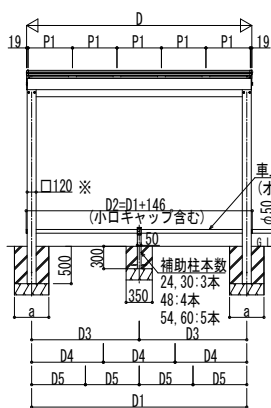
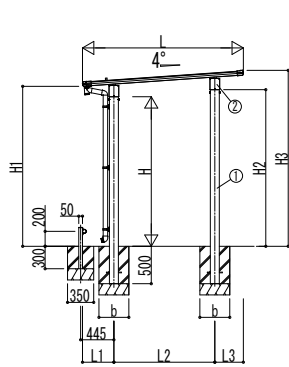
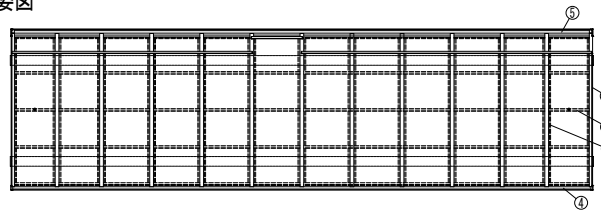


■姿図

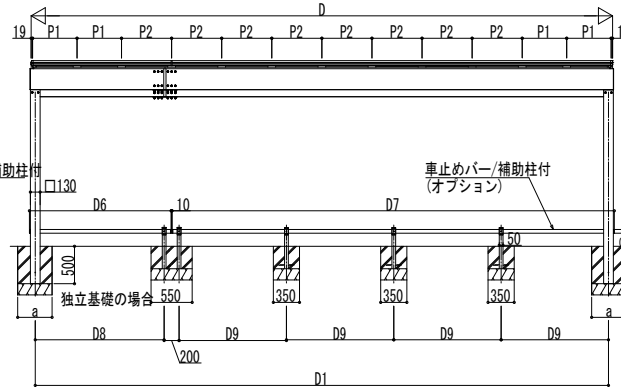
●土間コンクリート考慮基礎の場合



■姿図



※H=2800の場合、□130



■基礎寸法表

間口呼称	奥行呼称	独立基礎			土間コンクリート考慮基礎		
		地耐力 [kN/m ²]			地耐力 [kN/m ²]		
		30	50	100	30	50	100
		a・b	a・b	a・b	a・b	a・b	a・b
24	21	450	400	400	450	400	400
30		500	400	400	500	400	400
48		600	500	400	600	500	400
54		650	600	400	650	600	400
60		700	600	450	650	600	450
78		850	750	500	750	650	500

■製品寸法表

間口呼称	奥行呼称	高さ呼称	D	D1	L	L1	L2	L3	P1	P2	H	H1	H2	H3
24	21	20	2418	2278	2152	420	1350	382	595	-	2000	2139	2094	2353
30			3013	2878	2152	420	1350	382	595	-		2139	2094	2353
48			4798	4678	2152	420	1350	382	595	-		2139	2094	2353
54			5398	5278	2152	420	1350	382	670	-		2139	2094	2353
60			5988	5878	2152	420	1350	382	595	-		2139	2094	2353
78			7778	7668	2152	420	1350	382	595	670		2269	2094	2483

・H=2500 (H=2800) の場合、H, H1, H2, H3は500 (800) 足した寸法にしてください。
 ・間口24~60でH=2800の場合、D1は10引いた寸法にしてください。

■車止めバー寸法表

間口呼称	奥行呼称	D2	D3	D4	D5	D6	D7	D8	D9
24	21	2424	1139	-	-	-	-	-	-
30		3024	1439	-	-	-	-	-	-
48		4824	-	1559	-	-	-	-	-
54		5424	-	-	1320	-	-	-	-
60		6024	-	-	-	1470	-	-	-
78		-	-	-	-	-	1897	5917	1724

■主要部材材質一覧

主要部材	材質	表面処理
①柱	アルミニウム合金 押出形	陽極酸化塗装複合被膜
②梁	アルミニウム合金 押出形	陽極酸化塗装複合被膜
③側枠	アルミニウム合金 押出形	陽極酸化塗装複合被膜 オレフィン系樹脂 化粧シート 貼り
④前枠	アルミニウム合金 押出形	陽極酸化塗装複合被膜 オレフィン系樹脂 化粧シート 貼り
⑤後枠	アルミニウム合金 押出形	陽極酸化塗装複合被膜 オレフィン系樹脂 化粧シート 貼り
⑥中棧	アルミニウム合金 押出形	陽極酸化塗装複合被膜
⑦垂木	アルミニウム合金 押出形	陽極酸化塗装複合被膜

D: 幅
 D1: 柱芯々
 D2, D6, D7: 車止めバー
 D3~5, D8~D9: 補助柱芯々
 P: 垂木ピッチ
 H: 水下側梁下高さ
 H1: 後枠下高さ
 H2: 水上側梁下高さ
 H3: 前枠上高さ
 a: 基礎 (間口方向)
 b: 基礎 (奥行方向)