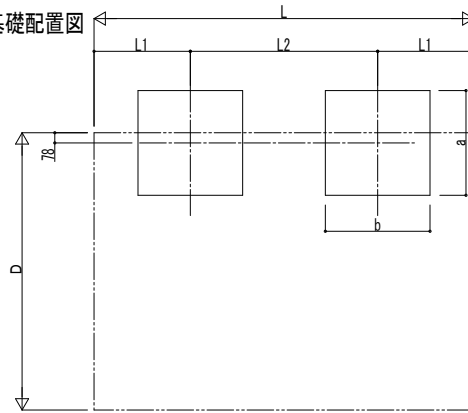
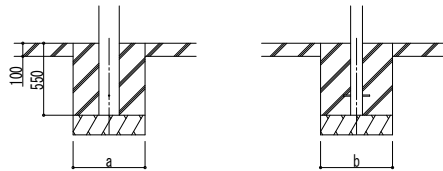


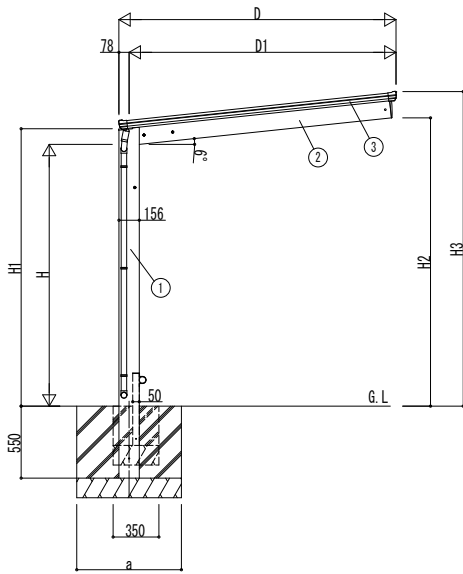
■基礎配置図



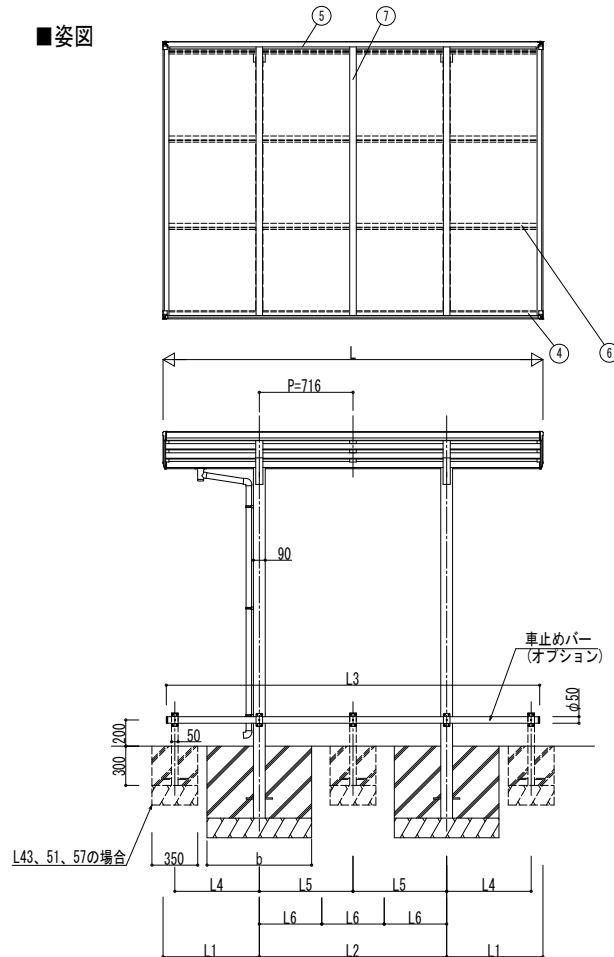
■断面図



土間コンクリート考慮基礎の場合



独立基礎の場合



L43、51、57の場合

■基礎寸法表

間口呼称	奥行呼称	独立基礎			土間コンクリート考慮基礎		
		地耐力 (kN/m ²)			地耐力 (kN/m ²)		
		30	50	100	30	50	100
21	22	a・b	a・b	a・b	500	500	500
	29	700	600	500			
	43	800	700	600			
	51	950	850	650			
	57	1050	950	750			
		1100	1000	800	550		

■製品寸法表

間口呼称	奥行呼称	高さ呼称	D	D1	L	L1	L2	H	H1	H2	H3
21	22	20	2118	2040.1	2188	557	1074	2000	2119.5	2202.6	2403.4
	29				2904	736	1432				
	43				4336	918	2500				
	51				5052	1076	2900				
	57				5768	1234	3300				

・H=2500 (H=2800) の場合、H, H1, H2, H3に500 (800) 足した寸法にしてください。

■車止めバー寸法表

間口呼称	奥行呼称	L3	L4	L5	L6
21	22	2138	-	-	-
	29	2854	-	-	-
	43	4286	828	1250	-
	51	5002	986	1450	-
	57	5718	1144	-	1100

■主要部材材質一覧

主要部材	材質	表面処理
①柱	アルミニウム合金 押出形材	陽極酸化塗装複合被膜
②梁	アルミニウム合金 押出形材	陽極酸化塗装複合被膜
③側枠	アルミニウム合金 押出形材	陽極酸化塗装複合被膜 オレフィン系樹脂 化粧シート 貼り
④前枠	アルミニウム合金 押出形材	陽極酸化塗装複合被膜
⑤後枠	アルミニウム合金 押出形材	陽極酸化塗装複合被膜
⑥母屋	アルミニウム合金 押出形材	陽極酸化塗装複合被膜
⑦垂木	アルミニウム合金 押出形材	陽極酸化塗装複合被膜

H: 高さ (G.L~梁下端)
L: 奥行
D: 間口
D1: 柱芯~屋根根部
H1: G.L~屋根下端
H2: G.L~梁下
H3: G.L~屋根上端
L1: 柱芯~屋根根部
L2: 柱芯々
L3: 車止めバー
L4~6: 補助柱芯々
a: 基礎 (間口方向)
b: 基礎 (奥行方向)

※本図はエフルージュFIRST ミニ 600タイプ 29-21を示す

変更記事

設計監理

施工

図面内容

サイクルポート エフルージュ FIRST ミニ 600タイプ 単体セット 納まり図

工事名

工事

照査

担当

作図

尺度

御承認印

年 月 日

図番

通し図番

