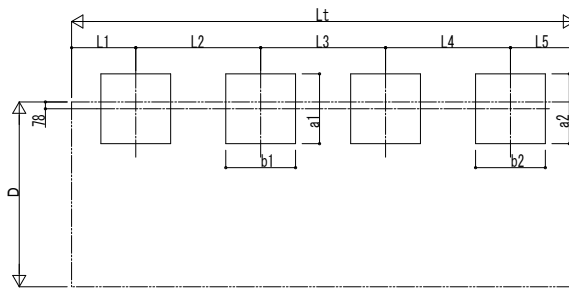
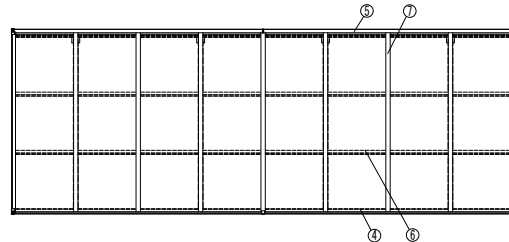


■基礎配置図



■姿図



■基礎寸法表

| 間口呼称 | 奥行呼称  | 独立基礎  |       |       |       |       |       | 土間コンクリート考慮基礎 |       |       |       |       |       |
|------|-------|-------|-------|-------|-------|-------|-------|--------------|-------|-------|-------|-------|-------|
|      |       | 30    |       | 50    |       | 100   |       | 30           |       | 50    |       | 100   |       |
|      |       | a1・b1 | a2・b2 | a1・b1 | a2・b2 | a1・b1 | a2・b2 | a1・b1        | a2・b2 | a1・b1 | a2・b2 | a1・b1 | a2・b2 |
| 21   | 43+22 | 950   | 700   | 850   | 600   | 650   | 500   | 500          | 500   | 500   | 500   | 500   |       |
|      | 43+29 |       | 800   |       | 700   |       |       |              |       |       |       |       |       |
|      | 51+29 | 1050  | 950   | 850   | 650   | 650   | 500   | 500          | 500   | 500   | 500   |       |       |
|      | 43+43 | 950   |       |       |       |       |       |              |       |       |       |       |       |
|      | 51+43 | 1050  | 1050  | 950   | 750   | 750   | 550   | 550          | 500   | 500   |       |       |       |
|      | 51+51 | 1050  |       |       |       |       |       |              |       |       |       |       |       |
|      | 57+51 | 1100  | 1100  | 1000  | 800   | 800   | 550   | 550          | 500   | 500   |       |       |       |
|      | 57+57 |       |       |       |       |       |       |              |       |       | 1100  |       |       |

■製品寸法表

| 間口呼称 | 奥行呼称  | 高さ呼称 | D    | D1     | Lt    | L    | Lj   | L1   | L2   | L3   | L4   | L5   | H    | H1     | H2     | H3     |
|------|-------|------|------|--------|-------|------|------|------|------|------|------|------|------|--------|--------|--------|
| 21   | 43+22 | 20   | 2118 | 2040.1 | 6484  | 4336 | 2148 | 918  | 2500 | 1435 | 1074 | 557  | 2000 | 2119.5 | 2202.6 | 2403.4 |
|      | 43+29 |      |      |        | 7200  |      |      |      |      | 1614 | 736  |      |      |        |        |        |
|      | 51+29 |      |      |        | 7916  | 5052 | 2864 | 1076 | 2900 | 1772 | 1432 |      |      |        |        |        |
|      | 43+43 |      |      |        | 8632  | 4336 | 4296 | 918  | 2500 | 1796 | 2500 | 918  |      |        |        |        |
|      | 51+43 |      |      |        | 9348  | 5052 | 4964 | 1076 | 2900 | 1954 | 2900 | 1076 |      |        |        |        |
|      | 51+51 |      |      |        | 10064 | 5052 | 5012 | 1076 | 2900 | 2112 | 2900 | 1076 |      |        |        |        |
|      | 57+51 |      |      |        | 10780 | 5768 | 5728 | 1234 | 3300 | 2270 | 2900 | 1076 |      |        |        |        |
|      | 57+57 |      |      |        | 11496 | 5768 | 5728 | 1234 | 3300 | 2428 | 3300 | 1234 |      |        |        |        |

・H=2500 (H=2800) の場合、H, H1, H2, H3に500 (800) 足した寸法にしてください。

■車止めバー寸法表

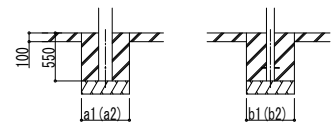
| 間口呼称 | 奥行呼称  | L6   | L7   | L8   | L9   | L10  | L11  | L12 | L13  |
|------|-------|------|------|------|------|------|------|-----|------|
| 21   | 43+22 | 4286 | 2138 | 828  | 1250 | -    | -    | -   | -    |
|      | 43+29 |      |      |      |      |      |      |     |      |
|      | 51+29 | 5002 | 4286 | 828  | 1250 | 828  | 1250 | -   |      |
|      | 43+43 | 4286 | 4286 | 828  | 1250 | 828  | 1250 | -   |      |
|      | 51+43 | 5002 | 4286 | 828  | 1450 | 828  | 1450 | -   |      |
|      | 51+51 | 5002 | 5002 | 986  | 1450 | 986  | 1450 | -   |      |
|      | 57+51 | 5718 | 5718 | 1144 | -    | 1100 | 1144 | -   | 1100 |
|      | 57+57 | 5718 | 5718 | 1144 | -    | 1100 | 1144 | -   | 1100 |

■主要部材材質一覧

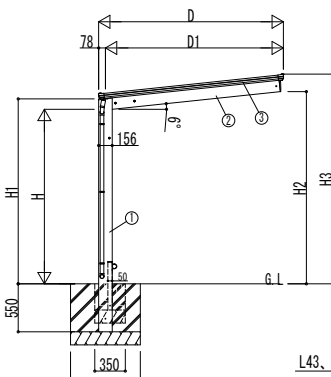
| 主要部材 | 材質           | 表面処理                           |
|------|--------------|--------------------------------|
| ①柱   | アルミニウム合金 押出形 | 陽極酸化塗装複合被膜                     |
| ②梁   | アルミニウム合金 押出形 | 陽極酸化塗装複合被膜                     |
| ③側枠  | アルミニウム合金 押出形 | 陽極酸化塗装複合被膜<br>オレフィン系樹脂 化粧シート貼り |
| ④前枠  | アルミニウム合金 押出形 | 陽極酸化塗装複合被膜                     |
| ⑤後枠  | アルミニウム合金 押出形 | 陽極酸化塗装複合被膜                     |
| ⑥母屋  | アルミニウム合金 押出形 | 陽極酸化塗装複合被膜                     |
| ⑦垂木  | アルミニウム合金 押出形 | 陽極酸化塗装複合被膜                     |

H: 高さ (G.L~梁下端) L1, 5: 柱芯~屋根端部  
 Lt: 奥行 (単体+連結部) L2~4: 柱芯々  
 L: 奥行 (単体) L6, 7: 車止めバー  
 Lj: 奥行 (連結部) L8~13: 補助柱芯々  
 D: 間口 L8~13: 補助柱芯々  
 D1: 柱芯~屋根端部 b1, 2: 基礎 (奥行方向)  
 H1: G.L~屋根下端  
 H2: G.L~梁下  
 H3: G.L~屋根上端

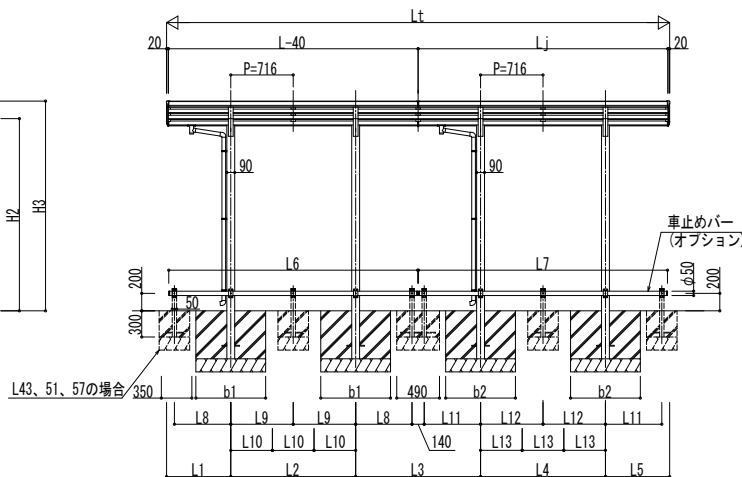
※本図はエフルージュFIRST ミニ 600タイプ J29・29-21を示す



土間コンクリート考慮基礎の場合



独立基礎の場合



変更記事

設計監理

施工

図面内容

サイクルポート エフルージュ FIRST ミニ 600タイプ 奥行連結セット 納まり図

工事名

照査 担当 作図 尺度 御承認印

年月日

図番

通し図番

YKK AP 施工-A1