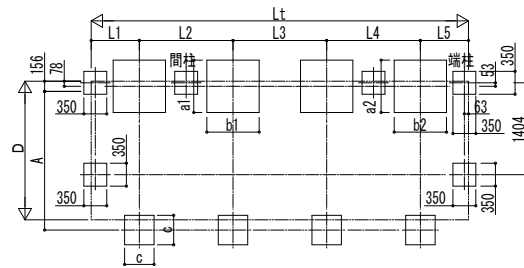


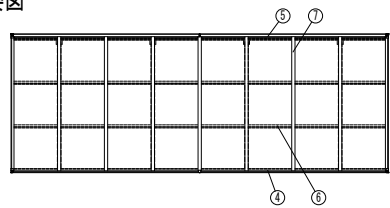
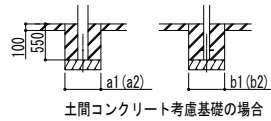
■基礎配置図



■基礎寸法表

間口呼称	奥行呼称	独立基礎						土間コンクリート考慮基礎									
		地耐力 (kN/m ²)						地耐力 (kN/m ²)									
		30		50		100		共通		30		50		100		共通	
a1・b1	a2・b2	a1・b1	a2・b2	a1・b1	a2・b2	c	f	a1・b1	a2・b2	a1・b1	a2・b2	a1・b1	a2・b2	c	f		
21	43+22	950	800	850	700	650	500	400	500	500	500	500	500	300	250		
	43+29																
	51+29	1050	900	950	800	750	600									450	
	43+43	950	800	850	700	650	500										
	51+43															1050	900
	51+51	1100	1050	1000	950	800	700									550	550
	57+51																
57+57	1100	1100	1000	1000	800	800											

■姿図



■製品寸法表

間口呼称	奥行呼称	高さ呼称	D	D1	Lt	L	Lj	L1	L2	L3	L4	L5	Lst	Ln	Lsj	H	H1	H2	H3
21	43+22	20	2118	2040.1	6484	4336	2148	918	2500	1435	1074	557	6484	4336	2148	2000	2119.5	2202.6	2403.4
					7200	2864	1614			7200	4336								
					7916	5052	2864	1076	2900	1772	1432	736	7916	5052	2904				
					8632	4336	2864	918	2500	1796	2500	918	8632	4336	4296				
					9348	5052	4296	1076	2900	1954	2500	918	9348	5052	4296				
					10064	5052	5012	1076	2900	2112	2900	1076	10064	5052	5012				
					10780	5768	5012	1234	3300	2270	2900	1076	10780	5768	5012				
11496	5768	5728	2428	3300	2428	3300	1234	11496	5768	5728									

・H=2500の場合、H, H1, H2, H3に500足した寸法にしてください。

■サポート受け金具埋め込み位置

間口呼称	高さ呼称	A
21	20	2119
	25	2171

■主要部材材質一覧

主要部材	材質	表面処理
①柱	アルミニウム合金 押出形	陽極酸化塗装複合被膜
②梁	アルミニウム合金 押出形	陽極酸化塗装複合被膜
③側枠	アルミニウム合金 押出形	陽極酸化塗装複合被膜
④前枠	アルミニウム合金 押出形	陽極酸化塗装複合被膜
⑤後枠	アルミニウム合金 押出形	陽極酸化塗装複合被膜
⑥母屋	アルミニウム合金 押出形	陽極酸化塗装複合被膜
⑦垂木	アルミニウム合金 押出形	陽極酸化塗装複合被膜
⑧間柱	アルミニウム合金 押出形	陽極酸化塗装複合被膜
⑨サイドパネル側枠	アルミニウム合金 押出形	陽極酸化塗装複合被膜
⑩サイドパネルたて枠	アルミニウム合金 押出形	陽極酸化塗装複合被膜
⑪サイドパネル上下枠	アルミニウム合金 押出形	陽極酸化塗装複合被膜
⑫サポート大	アルミニウム合金 押出形	陽極酸化塗装複合被膜
⑬サポート小	アルミニウム合金 押出形	陽極酸化塗装複合被膜

- H: 高さ (G.L~梁下端)
- Hs: サイドパネル高さ
- Lt: 奥行 (単体+連結部)
- L: 奥行 (単体)
- Lj: 奥行 (連結部)
- Lst: サイドパネル長さ (単体+連結部)
- Ln: サイドパネル長さ (単体)
- Lsj: サイドパネル長さ (連結部)
- D: 間口
- D1: 柱芯~屋根端部
- H1: G.L~屋根下端
- H2: G.L~梁下端
- H3: G.L~屋根上端
- L1, 5: 柱芯~屋根端部
- L2~4: 柱芯~柱芯
- P: 垂木ピッチ
- A: 柱端部~サポート受け芯
- a1, 2: 基礎 (間口方向)
- b1, 2: 基礎 (奥行方向)
- c: 基礎 (サポート間口・奥行)
- f: 基礎 (サポート深さ)

※本図はエフルージュFIRST ミニ 600タイプ J29・29-21を示す

