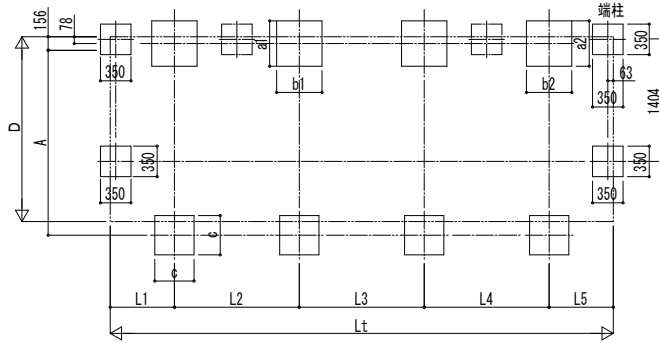


■基礎配置図



■基礎寸法表

| 間口呼称 | 奥行呼称 | 独立基礎 | | | | | | 土間コンクリート考慮基礎 | | | | | | | | | | | | | | | | |
|------|-------|--------------------------|-------|-------|-------|-------|-----|--------------------------|-------|-------|-------|-------|-------|-------|-----|----|---|-----|-----|-----|-----|-----|-----|-----|
| | | 地耐力 (kN/m ²) | | | | | | 地耐力 (kN/m ²) | | | | | | | | | | | | | | | | |
| | | 30 | | 50 | | 100 | | 共通 | | 30 | | 50 | | 100 | | 共通 | | | | | | | | |
| | a1・b1 | a2・b2 | a1・b1 | a2・b2 | a1・b1 | a2・b2 | c | f | a1・b1 | a2・b2 | a1・b1 | a2・b2 | a1・b1 | a2・b2 | c | f | | | | | | | | |
| 21 | 22+22 | 800 | 800 | 700 | 700 | 600 | 600 | - | - | 500 | 500 | 500 | 500 | 500 | 500 | - | - | | | | | | | |
| | 29+29 | 900 | 900 | 800 | 800 | 850 | | | | 500 | | | | | | | | 400 | 550 | 550 | 500 | 500 | 350 | 250 |
| | 51+22 | | 800 | | 700 | | | | | | | | | | | | | | | | | | | |
| | 51+29 | 1150 | | 1050 | | | | | | | | | | | | | | | | | | | | |
| | 51+51 | | 1150 | | 1050 | 850 | | | | 850 | | | | | | | | 550 | 550 | 500 | 500 | 500 | 500 | |

■製品寸法表

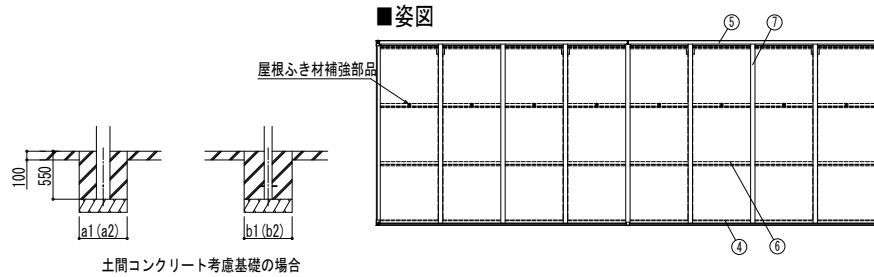
| 間口呼称 | 奥行呼称 | 高さ呼称 | D | D1 | Lt | L | Lj | L1 | L2 | L3 | L4 | L5 | Lst | Ln | Lsj | H | H1 | H2 | H3 |
|------|-------|------|------|--------|-------|------|------|------|------|------|-------|------|------|------|------|------|--------|--------|--------|
| 21 | 22+22 | 20 | 2118 | 2040.1 | 4336 | 2188 | 2148 | 557 | 1074 | 1074 | 1074 | 557 | 4336 | 2188 | 2148 | 2000 | 2119.5 | 2202.6 | 2403.4 |
| | 29+29 | | | | 5768 | 2904 | 2864 | 736 | 1432 | 1432 | 736 | 5768 | 2904 | 2864 | | | | | |
| | 51+22 | | | | 7200 | 2148 | 2148 | 1076 | 2900 | 1593 | 1074 | 557 | 7200 | 2148 | | | | | |
| | 51+29 | | | | 7916 | 5052 | 2864 | 1076 | 2900 | 1772 | 1432 | 736 | 7916 | 2864 | | | | | |
| | 51+51 | | | | 10064 | 5012 | 5012 | 2112 | 2900 | 1076 | 10064 | 5012 | 5012 | | | | | | |

・H=2500の場合、H, H1, H2, H3に500足した寸法にしてください。

■サポート受け金具埋め込み位置

| 間口呼称 | 高さ呼称 | A |
|------|------|------|
| 21 | 20 | 2119 |
| | 25 | 2171 |

■姿図



■主要部材材質一覧

| 主要部材 | 材質 | 表面処理 |
|------------|--------------|--------------------------------|
| ①柱 | アルミニウム合金 押出形 | 陽極酸化塗装複合被膜 |
| ②梁 | アルミニウム合金 押出形 | 陽極酸化塗装複合被膜 |
| ③側枠 | アルミニウム合金 押出形 | 陽極酸化塗装複合被膜 オレフィン系樹脂 化粧シート貼り |
| ④前枠 | アルミニウム合金 押出形 | 陽極酸化塗装複合被膜 |
| ⑤後枠 | アルミニウム合金 押出形 | 陽極酸化塗装複合被膜 |
| ⑥母屋 | アルミニウム合金 押出形 | 陽極酸化塗装複合被膜 |
| ⑦垂木 | アルミニウム合金 押出形 | 陽極酸化塗装複合被膜 |
| ⑧間柱 | アルミニウム合金 押出形 | 陽極酸化塗装複合被膜 |
| ⑨サイドパネル側枠 | アルミニウム合金 押出形 | 陽極酸化塗装複合被膜 |
| ⑩サイドパネルたて枠 | アルミニウム合金 押出形 | 陽極酸化塗装複合被膜 |
| ⑪サイドパネル上下枠 | アルミニウム合金 押出形 | 陽極酸化塗装複合被膜 |
| ⑫サポート大 | アルミニウム合金 押出形 | 陽極酸化塗装複合被膜 |
| ⑬サポート小 | アルミニウム合金 押出形 | 陽極酸化塗装複合被膜 |

- H: 高さ (G.L~梁下端)
- Hs: サイドパネル高さ
- Lt: 奥行 (単体+連結部)
- L: 奥行 (単体)
- Lj: 奥行 (連結部)
- Lst: サイドパネル長さ (単体+連結部)
- Ln: サイドパネル長さ (単体)
- Lsj: サイドパネル長さ (連結部)
- D: 間口
- D1: 柱芯~屋根端部
- H1: G.L~屋根下端
- H2: G.L~梁下
- H3: G.L~屋根上端
- H4: G.L~サイドパネル下端
- L1, 5: 柱芯~屋根端部
- L2~4: 柱芯々
- a1, 2: 基礎 (間口方向)
- b1, 2: 基礎 (奥行方向)
- A: 柱端部~サポート受け芯
- c: 基礎 (サポート間口・奥行)
- f: 基礎 (サポート深さ)

※本図はエフルージュFIRST Z ミニ 750タイプ J29・29-21を示す

変更記事

設計監理

施工

工事名

照査 担当 作図 尺度 御承認印

図番

通し図番

年月日

図面内容: サイクルサポート エフルージュ FIRST Z ミニ 750タイプ 奥行連結セット サイドパネル(腰妻パネル) 納まり図

