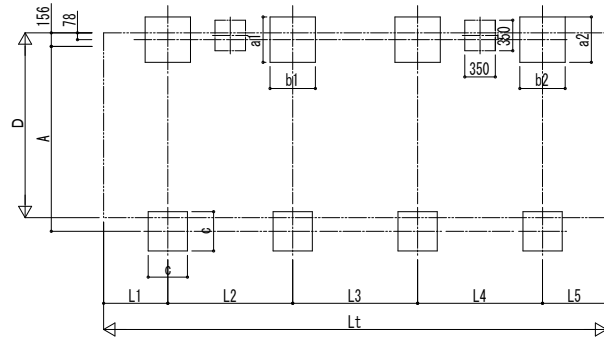
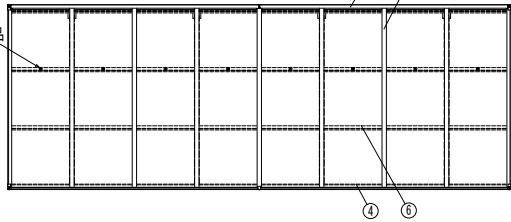
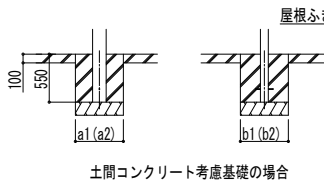


■基礎配置図



■姿図



■基礎寸法表

間口呼称	奥行呼称	独立基礎						土間コンクリート考慮基礎								
		地耐力 (kN/m ²)						地耐力 (kN/m ²)								
		30		50		100		30		50		100		共通		
a1・b1	a2・b2	a1・b1	a2・b2	a1・b1	a2・b2	c	f	a1・b1	a2・b2	a1・b1	a2・b2	a1・b1	a2・b2	c	f	
21	22+22	800	800	700	700	600	-	-	500	500	500	500	500	500	-	-
	29+29	900	900	800	800											
	51+22	1150	800	800	700	850	500	400	550	550	500	500	500	350	250	
	51+29		900	1050	800											
	51+51		1150	1050	800											

■製品寸法表

間口呼称	奥行呼称	高さ呼称	D	D1	Lt	L	Lj	L1	L2	L3	L4	L5	Lst	Ls	Lsj	H	H1	H2	H3
21	22+22	20	2118	2040.1	4336	2188	2148	557	1074	1074	1074	557	4336	2188	2148	2000	2119.5	2202.6	2403.4
	29+29				5768	2904	2864	736	1432	1432	1432	736	5768	2904	2864				
	51+22				7200	2148	1076	2900	1593	1074	557	7200	2148	2864					
	51+29				7916	5052			1772	1432	736	7916	5052	2864					
	51+51				10064	5012			2112	2900	1076	10064	5012						

・H=2500の場合、H, H1, H2, H3に500足した寸法にしてください。

■サポート受け金具埋め込み位置

間口呼称	高さ呼称	A
21	20	2119
	25	2171

■主要部材材質一覧

主要部材	材質	表面処理
①柱	アルミニウム合金 押出形	陽極酸化塗装複合被膜
②梁	アルミニウム合金 押出形	陽極酸化塗装複合被膜
③側柱	アルミニウム合金 押出形	陽極酸化塗装複合被膜 オレフィン系樹脂 化粧シート貼り
④前柱	アルミニウム合金 押出形	陽極酸化塗装複合被膜
⑤後柱	アルミニウム合金 押出形	陽極酸化塗装複合被膜
⑥母屋	アルミニウム合金 押出形	陽極酸化塗装複合被膜
⑦垂木	アルミニウム合金 押出形	陽極酸化塗装複合被膜
⑧間柱	アルミニウム合金 押出形	陽極酸化塗装複合被膜
⑨サイドパネル側柱	アルミニウム合金 押出形	陽極酸化塗装複合被膜
⑩サイドパネルたて材	アルミニウム合金 押出形	陽極酸化塗装複合被膜
⑪サイドパネル上下枠	アルミニウム合金 押出形	陽極酸化塗装複合被膜
⑫サポート大	アルミニウム合金 押出形	陽極酸化塗装複合被膜
⑬サポート小	アルミニウム合金 押出形	陽極酸化塗装複合被膜

- H: 高さ (G.L~梁下端)
- Hs: サイドパネル高さ
- Lt: 奥行 (単体+連結部)
- L: 奥行 (単体)
- Lj: 奥行 (連結部)
- Lst: サイドパネル長さ (単体+連結部)
- Ls: サイドパネル長さ (単体)
- Lsj: サイドパネル長さ (連結部)
- D: 間口
- D1: 柱芯~屋根端部
- H1: G.L~屋根下端
- H2: G.L~梁下
- H3: G.L~屋根上端
- H4: G.L~サイドパネル下端
- L1, 5: 柱芯~屋根端部
- L2~4: 柱芯々
- a1, 2: 基礎 (間口方向)
- b1, 2: 基礎 (奥行方向)
- ⑪: 柱端部~サポート受け芯
- c: 基礎 (サポート間口・奥行)
- f: 基礎 (サポート深さ)

※本図はエフルージュFIRST Z ミニ 750タイプ J29・29-21を示す

変更記事

設計監理

施工

図面内記

施工

工事名

照査 担当 作図 尺度 御承認印

図番

通し図番

年月日

