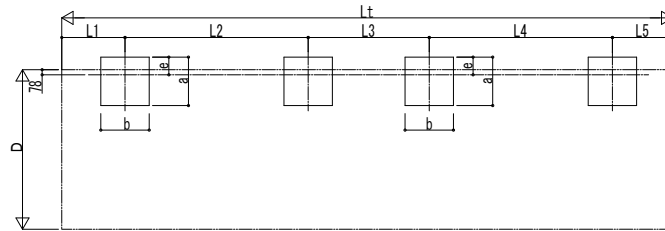
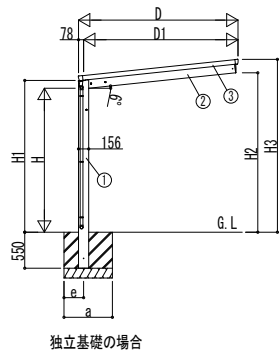
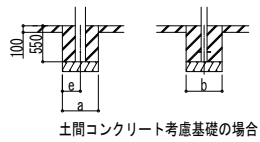
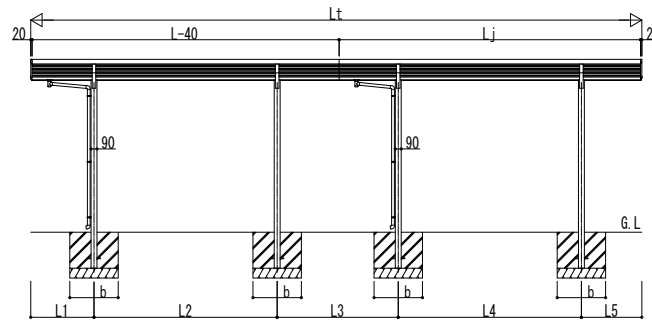
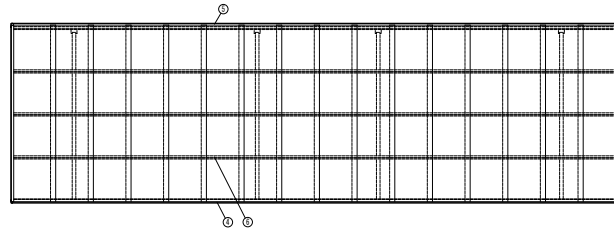


■基礎配置図



■姿図



■基礎寸法表

間口呼称	奥行呼称	独立基礎						土間コンクリート考慮基礎					
		地耐力 (kN/m <sup>2</sup> )						地耐力 (kN/m <sup>2</sup> )					
		30		50		100		30		50		100	
24	47+46	1050	300	950	300	800	550	275	500	250	500	250	
	53+52	1100		1000		850							600
27	47+46	1150	300	1050	300	850	650	325	550	275	500	250	
	53+52	1200		1100		950							650

■製品寸法表

間口呼称	奥行呼称	高さ呼称	D	D1	Lt	L	Lj	L1	L2	L3	L4	L5	H	H1	H2	H3
24	47+46	22	2438	2360.1	9342	4734	4608	967	2800	1851	2800	924	2200	2319.4	2436.1	2641.5
	53+52		10494	5310	5184	1105	3100	2127	3100	1062						
27	47+46	22	2746	2668.4	9342	4734	4608	967	2800	1851	2800	924	2200	2319.4	2468.5	2673.9
	53+52		10494	5310	5184	1105	3100	2127	3100	1062						

・H=2500の場合、H, H1, H2, H3に300足した寸法にしてください。

■主要部材材質一覧

主要部材	材質	表面処理
①柱	アルミニウム合金 押出形材	陽極酸化塗装複合被膜
②梁	アルミニウム合金 押出形材	陽極酸化塗装複合被膜
③側枠	アルミニウム合金 押出形材	陽極酸化塗装複合被膜
④前枠	アルミニウム合金 押出形材	陽極酸化塗装複合被膜
⑤後枠	アルミニウム合金 押出形材	陽極酸化塗装複合被膜
⑥母屋	アルミニウム合金 押出形材	陽極酸化塗装複合被膜

H: 高さ (G.L~梁下端)  
 Lt: 奥行 (単体+奥行連結)  
 L: 奥行 (単体)  
 Lj: 奥行 (奥行連結)  
 D: 間口  
 D1: 柱芯~屋根端部  
 H1: G.L~屋根下端  
 H2: G.L~梁下  
 H3: G.L~屋根上端  
 L1, 5: 柱芯~屋根端部  
 L2~4: 柱芯々  
 a: 基礎 (間口方向)  
 b: 基礎 (奥行方向)  
 e: 基礎 (柱芯~基礎端部)

※本図は、ファクトポート 600タイプ J47・47-27を示す

変更記事	設計監理
	施工

図面内容	カーポート ファクトポート 奥行連結セット 納まり図
------	----------------------------

工事名	工事	照査	担当	作図	尺度	御承認印

図番	
通し図番	