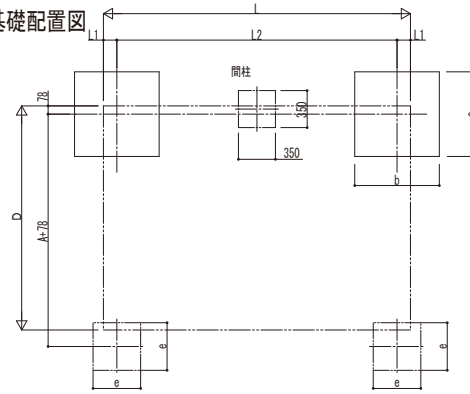


■基礎配置図



■基礎寸法表

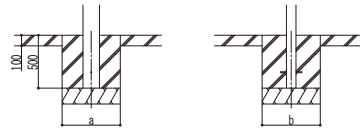
間口呼称	奥行呼称	独立基礎				土間コンクリート考慮基礎				
		地耐力 (kN/m <sup>2</sup> )				地耐力 (kN/m <sup>2</sup> )				
		30	50	100	共通	30	50	100	共通	
21	22	a・b	a・b	a・b	e	f	a・b	a・b	e	f
	29	550	500	500	300	350	500	500	300	250
					350					

■商品寸法表

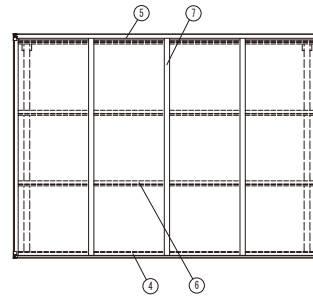
間口呼称	奥行呼称	高さ呼称	D	D1	L	L1	L2	Ls	H	H1	H2	H3
21	22	20	2118	2040	2188	124	1940	2188	2000	2123	2203	2406
	29				2904	127	2650	2904				

・H=2500の場合、H、H1、H2、H3に500足した寸法にしてください。

■姿図



土間コンクリート考慮基礎の場合



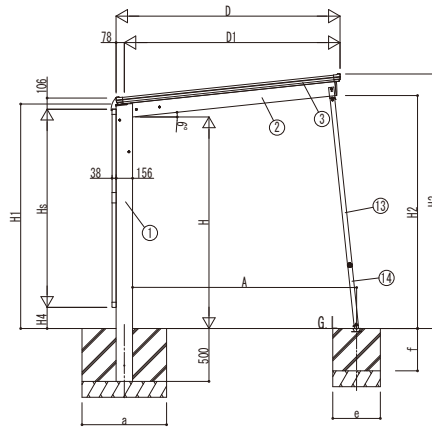
■サイドパネル高さ寸法表

サイドパネル高さ	高さ呼称	Hs	H4
08	20	836	1237
10		1036	1037
17		1673	400
19		1873	200

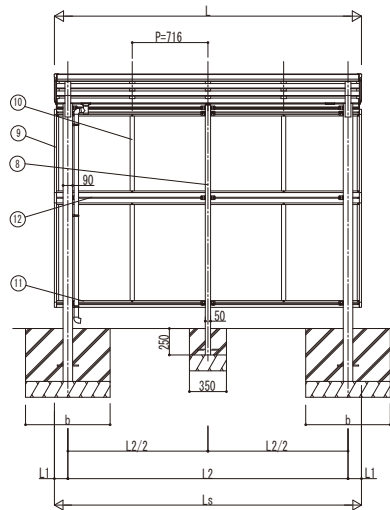
・H=2500の場合、H4に500足した寸法にしてください。

■サポート受け金具埋め込み位置

間口呼称	高さ呼称	A
21	20	2119
	25	2171



独立基礎の場合



■主要部材材質一覧

主要部材	材質	表面処理
①柱	アルミニウム合金	押出形陽極酸化塗装複合被膜
②梁	アルミニウム合金	押出形陽極酸化塗装複合被膜
③側枠	アルミニウム合金	押出形陽極酸化塗装複合被膜
④前枠	アルミニウム合金	押出形陽極酸化塗装複合被膜
⑤後枠	アルミニウム合金	押出形陽極酸化塗装複合被膜
⑥母屋	アルミニウム合金	押出形陽極酸化塗装複合被膜
⑦垂木	アルミニウム合金	押出形陽極酸化塗装複合被膜
⑧間柱	アルミニウム合金	押出形陽極酸化塗装複合被膜
⑨サイドパネル側枠	アルミニウム合金	押出形陽極酸化塗装複合被膜
⑩サイドパネルたて	アルミニウム合金	押出形陽極酸化塗装複合被膜
⑪サイドパネル上下枠	アルミニウム合金	押出形陽極酸化塗装複合被膜
⑫サイドパネル中棧	アルミニウム合金	押出形陽極酸化塗装複合被膜
⑬サポート大	アルミニウム合金	押出形陽極酸化塗装複合被膜
⑭サポート小	アルミニウム合金	押出形陽極酸化塗装複合被膜

H: 高さ (G.L~梁下端)  
 Hs: サイドパネル高さ  
 L: 奥行  
 Ls: サイドパネル長さ  
 D: 間口  
 D1: 柱芯~屋根端部  
 H1: G.L~屋根下端  
 H2: G.L~梁下  
 H3: G.L~屋根上端  
 H4: G.L~サイドパネル下端  
 L1: 柱芯~屋根端部  
 L2: 柱芯々  
 P: 垂木ピッチ  
 A: 柱端部~サポート受け芯  
 a: 基礎 (間口方向)  
 b: 基礎 (奥行方向)  
 e: 基礎 (サポート間口・奥行)  
 f: 基礎 (サポート深さ)

※本図はエフォルテ 600タイプ 29-21を示す

変更記事	設計管理	工事名	照査	担当	作図	尺度	御承認印	図番
	施工							
	図面内容	サイクルポート エフォルテ 600タイプ 単体セット サイドパネル 納まり図						

