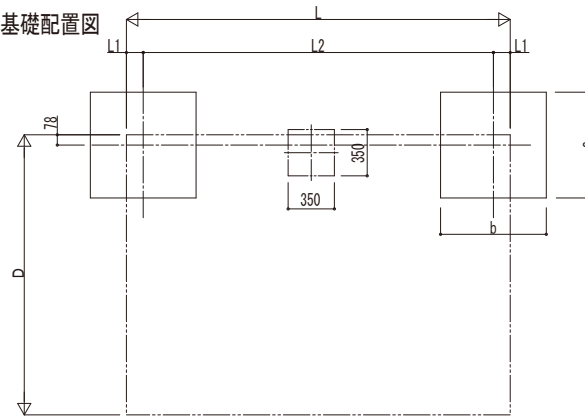
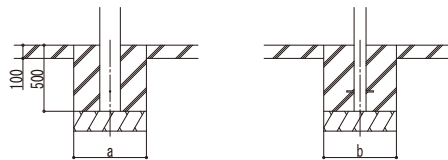
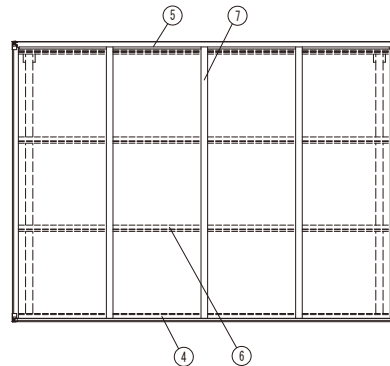


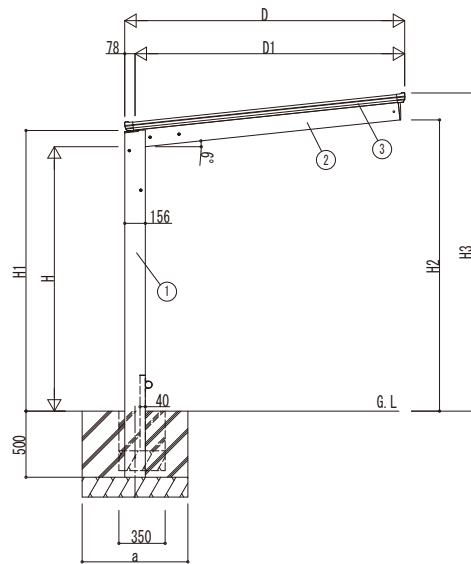
■基礎配置図



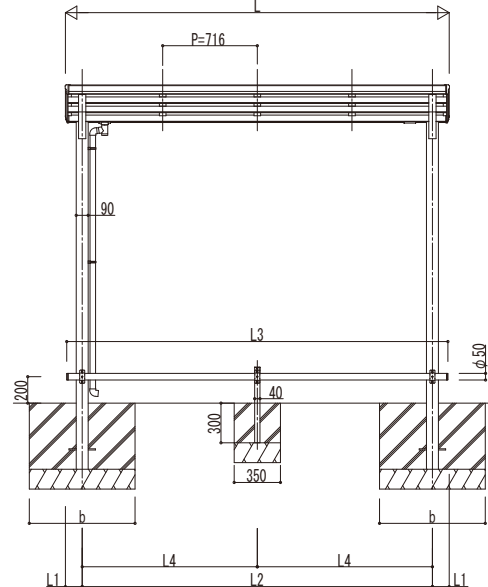
■姿図



土間コンクリート考慮基礎の場合



独立基礎の場合



■基礎寸法表

●600タイプの場合

間口呼称	奥行呼称	独立基礎			土間コンクリート考慮基礎		
		地耐力 (kN/m ²)			地耐力 (kN/m ²)		
		30	50	100	30	50	100
21	22	a・b	a・b	a・b	a・b	a・b	a・b
	29	550	500	500	500	500	500

●900タイプの場合

間口呼称	奥行呼称	独立基礎			土間コンクリート考慮基礎		
		地耐力 (kN/m ²)			地耐力 (kN/m ²)		
		30	50	100	30	50	100
21	22	600	500	500	500	500	500
	29	700	550	500	500	500	500

●1500タイプの場合

間口呼称	奥行呼称	独立基礎			土間コンクリート考慮基礎		
		地耐力 (kN/m ²)			地耐力 (kN/m ²)		
		30	50	100	30	50	100
21	22	a・b	a・b	a・b	a・b	a・b	a・b
	29	650	500	500	500	500	500

■商品寸法表

間口呼称	奥行呼称	高さ呼称	D	D1	L	L1	L2	H	H1	H2	H3
21	22	20	2118	2040	2188	124	1940	2000	2123	2203	2406
	294				127	2650					

・H=2500 (H=2800) の場合、H, H1, H2, H3に500 (800) 足した寸法にしてください。

■車止めパー寸法表

間口呼称	奥行呼称	L3	L4
21	22	2168	970
	29	2884	1325

■主要部材材質一覧

主要部材	材質	表面処理
①柱	アルミニウム合金 押出形	陽極酸化塗装複合被膜
②梁	アルミニウム合金 押出形	陽極酸化塗装複合被膜
③側枠	アルミニウム合金 押出形	陽極酸化塗装複合被膜
④前枠	アルミニウム合金 押出形	陽極酸化塗装複合被膜
⑤後枠	アルミニウム合金 押出形	陽極酸化塗装複合被膜
⑥母屋	アルミニウム合金 押出形	陽極酸化塗装複合被膜
⑦垂木	アルミニウム合金 押出形	陽極酸化塗装複合被膜

- H : 高さ (G.L~梁下端)
- L : 奥行
- D : 間口
- D1 : 柱芯~屋根端部
- H1 : G.L~屋根下端
- H2 : G.L~梁下
- H3 : G.L~屋根上端
- L1 : 柱芯~屋根端部
- L2 : 柱芯々
- L3 : 車止めパー
- L4 : 柱~補強柱芯々
- a : 基礎 (間口方向)
- b : 基礎 (奥行方向)

※本図はエフォルテ 600タイプ 29-21を示す

変更記事

設計管理	工事名
施工	図面内容
	サイクルポート エフォルテ 単体セット 車止めパー

監理	担当	作図	尺度	御承認印

図番	通し図番	年月日