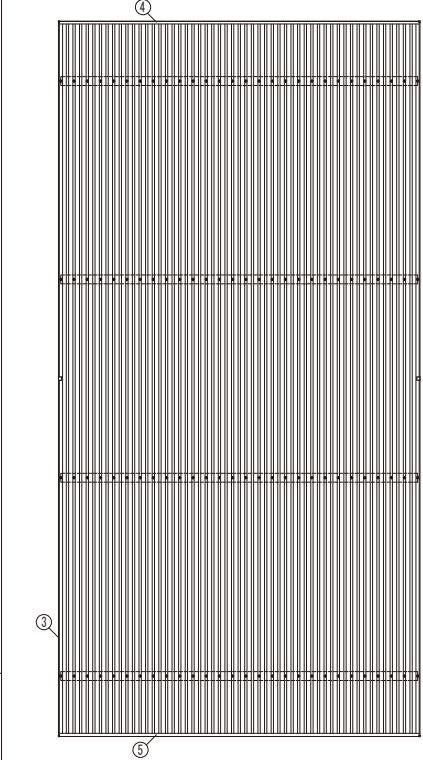
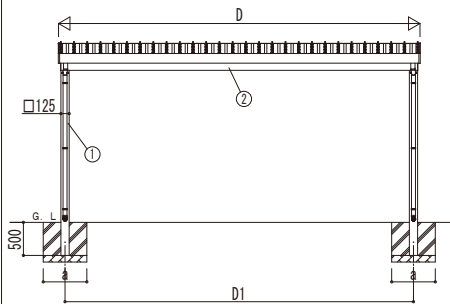
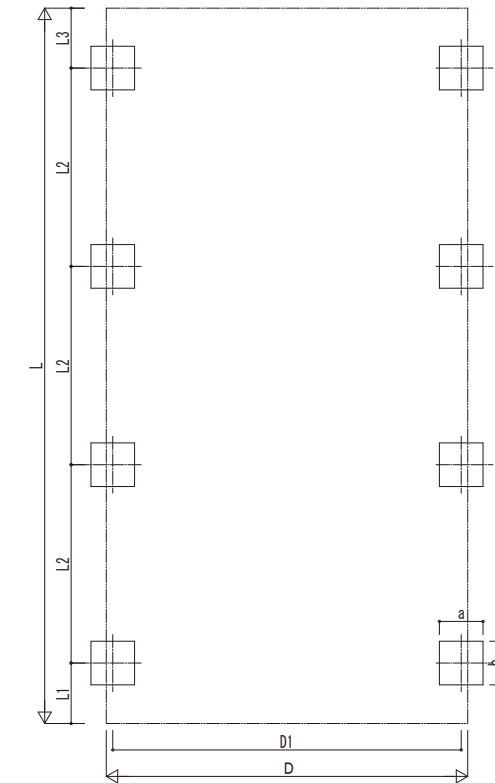


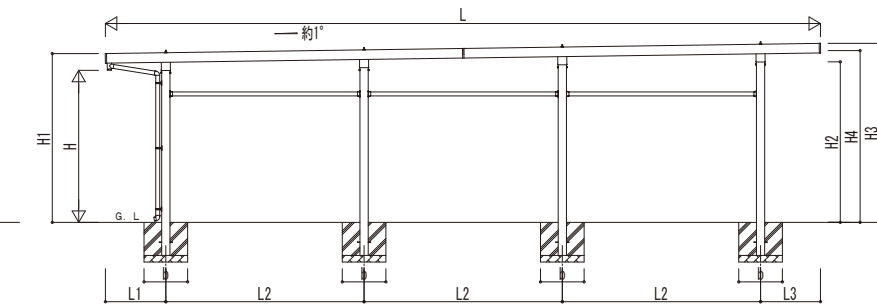
■ 姿図



■ 基礎配置図



独立基礎の場合

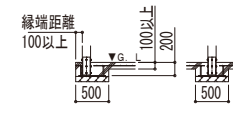
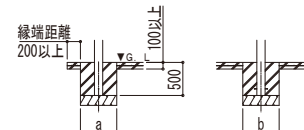
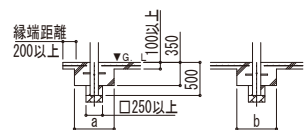


● 土間コンクリート考慮基礎の場合

● イーザープレートの場合

■ 基礎断面図

● 土間コンクリート同時施工基礎の場合



■ 基礎寸法表

間口呼称	奥行呼称	独立基礎			土間コンクリート考慮基礎			土間コンクリート同時施工基礎		
		地耐力 [kN/m <sup>2</sup> ]			地耐力 [kN/m <sup>2</sup> ]			地耐力 [kN/m <sup>2</sup> ]		
		30	50	100	30	50	100	30	50	100
48	55	850	750	500	500	500	500	600	560	540
	60	880	780	530	530	530	530	630	590	570
	60	930	830	560	560	560	560	680	640	620
55	55	900	800	530	530	530	530	650	610	580
	60	930	830	560	560	560	560	680	640	620
	60	970	880	590	590	590	590	730	690	670

・奥行呼称55+55は55、55+60および60+60は60の基礎寸法となります。  
 ・H3500の場合、独立基礎は150、土間コンクリート考慮基礎は50、土間コンクリート同時施工基礎は100足した寸法にしてください。

■ 土間同時施工基礎アンカー本数表

間口呼称	奥行呼称	アンカー本数
48	55	2
	60	
55	55	4
	60	
60	55	4
	60	

・柱1本あたり

■ 間口-奥行-高さ寸法表

間口呼称	奥行呼称	D	D1	L	L1	L2	L3
48	55+55	10821	915	3000	906		
	55+60	4870	4673	11331	1019	3100	1012
	60+60			11841	1124	3200	1117
55	55+55	10821	915	3000	906		
	55+60	5470	5273	11331	1019	3100	1012
	60+60			11841	1124	3200	1117
60	55+55	10821	915	3000	906		
	55+60	6070	5873	11331	1019	3100	1012
	60+60			11841	1124	3200	1117

間口呼称	奥行呼称	高さ呼称	H	H1	H2	H3	H4
48	55+55	23	2300	2553	2429	2708	2599
	55+60			2552	2433	2714	2603
	60+60			2550	2437	2720	2607
55	55+55	23	2300	2553	2429	2708	2599
	55+60			2552	2433	2714	2603
	60+60			2550	2437	2720	2607
60	55+55	23	2300	2553	2429	2708	2599
	55+60			2552	2433	2714	2603
	60+60			2550	2437	2720	2607

・H=2500 (H=3000) <H=3500> の場合、H1、H2、H3、H4に200 (700) <1200> 足した寸法にしてください。

■ 主要部材材質一覧

主要部材	材質	表面処理
①柱	アルミニウム合金 押出形	陽極酸化塗装複合被膜
②梁	アルミニウム合金 押出形	陽極酸化塗装複合被膜
③鼻隠し(側面)	アルミニウム合金 押出形	陽極酸化塗装複合被膜
④鼻隠し(水上側)	アルミニウム合金 押出形	陽極酸化塗装複合被膜
⑤鼻隠し(水下側)	アルミニウム合金 押出形	陽極酸化塗装複合被膜

- D: 間口
- D1: 柱芯々(間口方向)
- L: 奥行
- L1: 柱芯々~屋根端部(水下側)
- L2: 柱芯々(奥行方向)
- L3: 柱芯々~屋根端部(水上側)
- H: 高さ (G.L~梁下(水下側))
- H1: G.L~屋根上端(水下側)
- H2: G.L~梁下(水上側)
- H3: G.L~屋根上端(水上側)
- H4: 軒高 (G.L~梁上(水上側))
- a: 基礎 (間口方向)
- b: 基礎 (奥行方向)

変更記号	設計管理	工事名	照査	担当	作図	尺度	御承認印	図番
		殿						YKK AP
	施工	殿						通し図番
								年月日

図面内容: カーポート ジョーポートPro 900タイプ  
4台用 奥行連結 柱8本仕様 納まり図

● 施工-A1