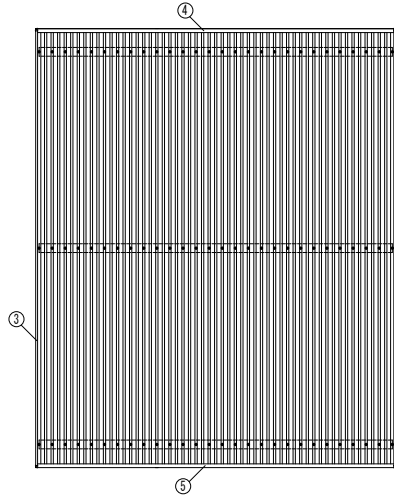
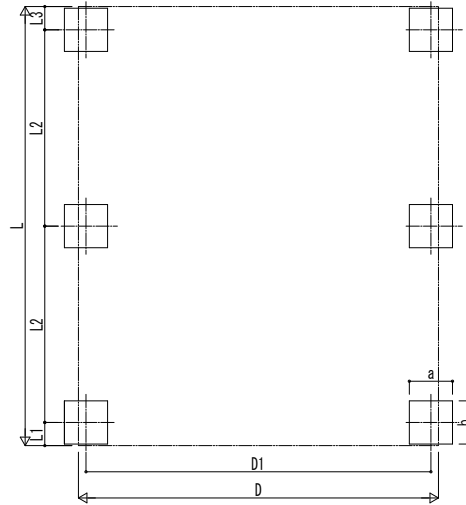


■ 姿図



■ 基礎配置図



■ 基礎寸法表

間口呼称	奥行呼称	独立基礎			土間コンクリート考慮基礎			土間コンクリート同時施工基礎		
		地耐力 [kN/m ²]			地耐力 [kN/m ²]			地耐力 [kN/m ²]		
		30	50	100	30	50	100	30	50	100
48	55+12	890	790	500	500	500	500	600	560	530
	60+12	910	820	530	530	530	530	630	590	570
55	55+12	940	840	540	530	530	530	650	610	580
	60+12	960	870	560	560	560	560	680	640	620
60	55+12	980	890	590	590	590	590	690	650	630
	60+12	1010	920	610	590	590	590	730	690	670

・H3500の場合、独立基礎は150、土間コンクリート考慮基礎は50、土間コンクリート同時施工基礎は100足した寸法にしてください。

■ 間口-奥行-高さ寸法表

間口呼称	奥行呼称	D	D1	L	L1	L2	L3
48	55+12	4904	4673	6710	354	3000	356
	7220			409	3200	411	
55	55+12	5504	5273	6710	354	3000	356
	7220			409	3200	411	
60	55+12	6104	5873	6710	354	3000	356
	7220			409	3200	411	

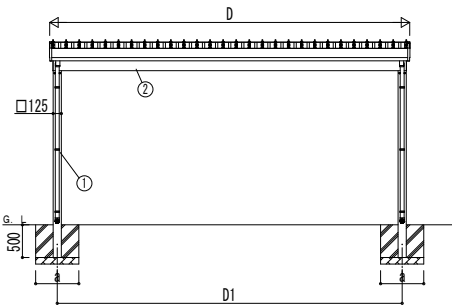
間口呼称	奥行呼称	高さ呼称	H	H1	H2	H3
48	55+12	24	2355	2696	2441	2792
	2446				2799	
55	55+12	24	2355	2696	2441	2792
	2446				2799	
60	55+12	24	2355	2696	2441	2792
	2446				2799	

・H=2500 (H=3000) (H=3500)の場合、H1、H2、H3に145 (645) < 1145 > 足した寸法にしてください。

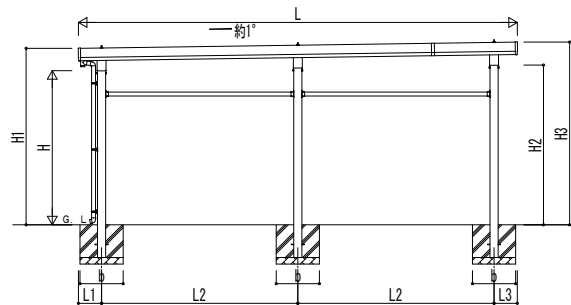
■ 主要部材材質一覧

主要部材	材質	表面処理
①柱	アルミニウム合金 押出形	有機酸化塗装複合被膜
②梁	アルミニウム合金 押出形	有機酸化塗装複合被膜
③鼻隠し(側面)	アルミニウム合金 押出形	有機酸化塗装複合被膜
④鼻隠し(水上側)	アルミニウム合金 押出形	有機酸化塗装複合被膜
⑤鼻隠し(水下側)	アルミニウム合金 押出形	有機酸化塗装複合被膜

D: 間口
 D1: 柱芯々(間口方向)
 L: 奥行
 L1: 柱芯々~屋根端部(水下側)
 L2: 柱芯々(奥行方向)
 L3: 柱芯々~屋根端部(水上側)
 H: 高さ (G L~梁下(水下側))
 H1: G L~屋根上端(水下側)
 H2: G L~梁下(水上側)
 H3: G L~屋根上端(水上側)
 a: 基礎 (間口方向)
 b: 基礎 (奥行方向)

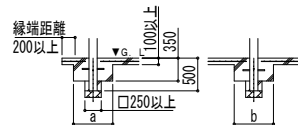


独立基礎の場合

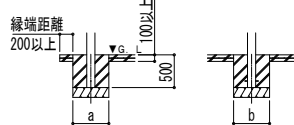


■ 基礎断面図

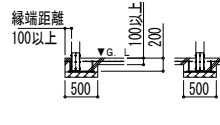
● 土間コンクリート同時施工基礎の場合



● 土間コンクリート考慮基礎の場合



● イージープレートの場合



変更記事	設計監理	工事名	照査	担当	作図	尺度	御承認印	図番
	施工	カーポート ジーポートPro 1500タイプ 2台用 奥行延長 柱6本仕様 納まり図						通し図番

図面内容	カーポート ジーポートPro 1500タイプ 2台用 奥行延長 柱6本仕様 納まり図
------	---

図番	年月日
----	-----