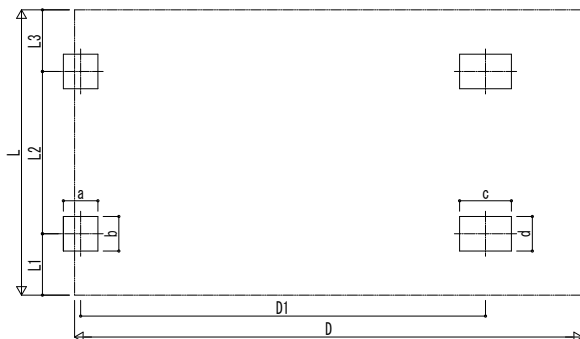
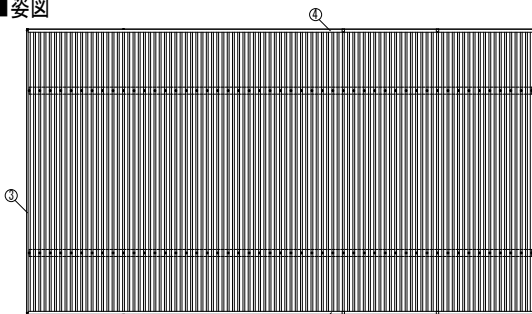


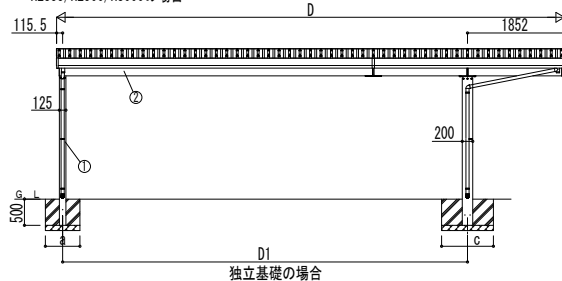
■基礎配置図



■姿図

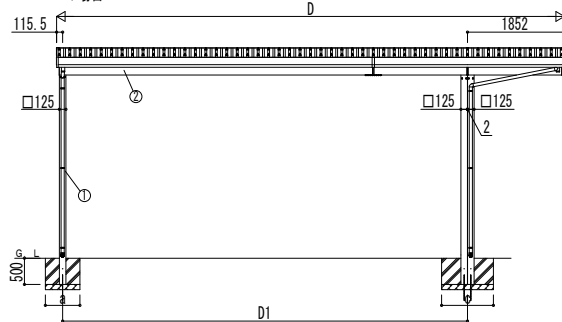


・H2355/H2500/H3000の場合



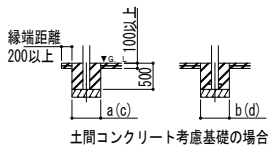
独立基礎の場合

・H3500の場合

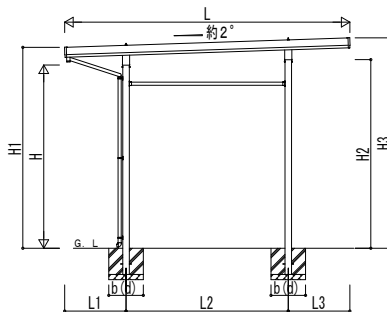
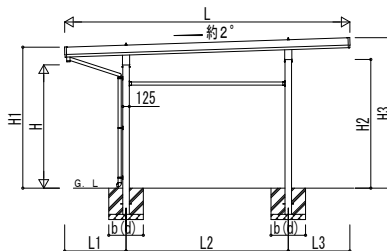


独立基礎の場合

■基礎断面図



土間コンクリート考慮基礎の場合



■基礎寸法表

間口呼称	奥行呼称	独立基礎			土間コンクリート考慮基礎		
		地耐力[kN/m <sup>2</sup> ]			地耐力[kN/m <sup>2</sup> ]		
		30	50	100	30	50	100
80+18	55	1110	1020	770	640	640	640
	60	1140	1060	790	670	670	670

・H3500の場合、独立基礎は150、土間コンクリート考慮基礎は50足した寸法にしてください。

間口呼称	奥行呼称	独立基礎			土間コンクリート考慮基礎		
		地耐力[kN/m <sup>2</sup> ]			地耐力[kN/m <sup>2</sup> ]		
		30	50	100	30	50	100
80+18	55	1310	1240	1060	750	710	710
	60	1350	1280	1090	780	760	760

・H3500の場合、独立基礎は200、土間コンクリート考慮基礎は50足した寸法にしてください。

■間口-奥行-高さ寸法表

間口呼称	奥行呼称	D	D1	L	L1	L2	L3
80+18	55	9704	7737	5450	1173	3100	1177
	60			5960	1277	3400	1283

間口呼称	奥行呼称	高さ呼称	H	H1	H2	H3
80+18	55	24	2355	2693	2458	2874
	60			2689	2468	2888

・H=2500 (H=3000) <H=3500>の場合、H1、H2、H3に145 (645) <1145>足した寸法にしてください。

■主要部材材質一覧

主要部材	材質	表面処理
①柱	アルミニウム合金 押出形	有機酸化塗装複合被膜
②梁	アルミニウム合金 押出形	有機酸化塗装複合被膜
③鼻隠し(側面)	アルミニウム合金 押出形	有機酸化塗装複合被膜
④鼻隠し(水上側)	アルミニウム合金 押出形	有機酸化塗装複合被膜
⑤鼻隠し(水下側)	アルミニウム合金 押出形	有機酸化塗装複合被膜

- D: 間口
- D1: 柱芯々(間口方向)
- L: 奥行
- L1: 柱芯~屋根端部(水下側)
- L2: 柱芯々(奥行方向)
- L3: 柱芯~屋根端部(水上側)
- H: 高さ (G.L~梁下(水下側))
- H1: G.L~屋根上端(水下側)
- H2: G.L~梁下(水上側)
- H3: G.L~屋根上端(水上側)
- a: 基礎(間口方向)
- b: 基礎(奥行方向)
- c: 基礎(間口方向)
- d: 基礎(奥行方向)

変更記事	設計監理	工事名
	施工	図面内容
		カーポート ジーポートPro 1500タイプ
		3台用 間口延長 柱4本/6本仕様 納まり図

照査	担当	作図	尺度	御承認印	図番
					通し図番
					年月日