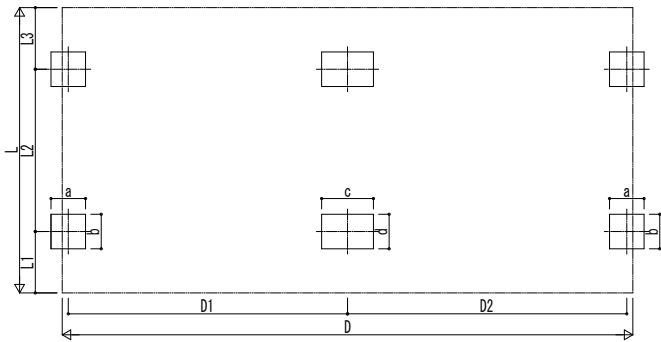
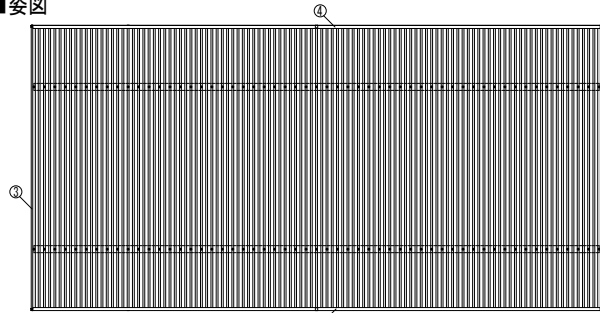


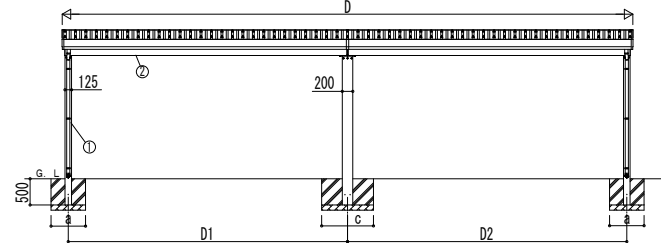
■基礎配置図



■姿図

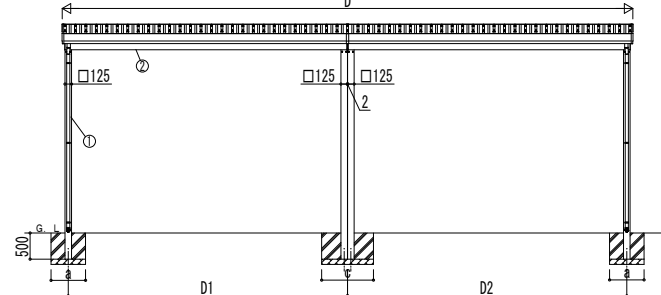


・H2355/H2500/H3000の場合



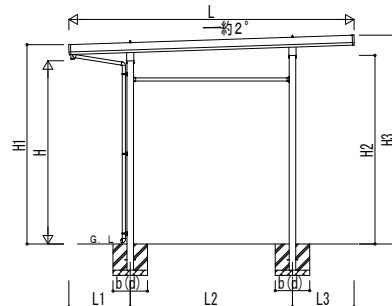
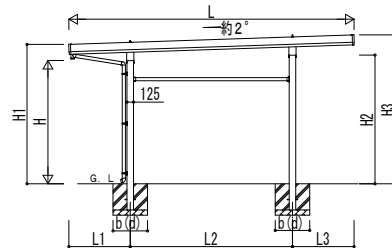
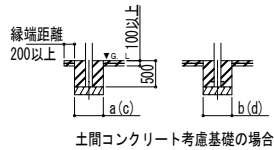
独立基礎の場合

・H3500の場合



独立基礎の場合

■基礎断面図



■基礎寸法表

間口呼称	奥行呼称	独立基礎			土間コンクリート考慮基礎		
		地耐力 [kN/m ²]			地耐力 [kN/m ²]		
		30	50	100	30	50	100
55	55	1000	830	540	1000	690	520
	60	1040	870	580	1040	720	540
	60	1050	890	610	1050	730	550
60	55	1100	920	630	1100	760	570
	60	1100	920	630	1100	760	570

・設置する柱側の間口呼称、奥行呼称を参照してください。
 ・H3500の場合、独立基礎は150、土間コンクリート考慮基礎は50足した寸法にしてください。
 ・耐風性能54[m/s]の場合、独立基礎は250、土間コンクリート考慮基礎は150足した寸法にしてください。

間口呼称	奥行呼称	独立基礎			土間コンクリート考慮基礎		
		地耐力 [kN/m ²]			地耐力 [kN/m ²]		
		30	50	100	30	50	100
55+55	55	1380	1190	1010	1380	960	660
	60	1450	1230	1050	1450	1000	710
	60	1490	1270	1100	1490	1030	730
55+60	55	1420	1220	1040	1420	980	690
	60	1490	1270	1100	1490	1030	730
	60	1460	1260	1090	1460	1010	710
60+60	55	1530	1310	1130	1530	1050	760
	60	1530	1310	1130	1530	1050	760

・H3500の場合、独立基礎は200、土間コンクリート考慮基礎は50足した寸法にしてください。
 ・耐風性能54[m/s]の場合、独立基礎は350、土間コンクリート考慮基礎は250足した寸法にしてください。

■間口-奥行-高さ寸法表

間口呼称	奥行呼称	D	D1	D2	L	L1	L2	L3
55+55	55	10904	5337	5337	5450	3100	1177	
	5960				1277	3400	1283	
55+60	55	11504	5937	5937	5450	1173	3100	1177
	5960				1277	3400	1283	
60+60	55	12104	5937	5937	5450	1173	3100	1177
	5960				1277	3400	1283	

間口呼称	奥行呼称	高さ呼称	H	H1	H2	H3
55+55	55	24	2355	2663	2458	2844
	60			2659	2468	2858
55+60	55	24	2355	2693	2458	2874
	60			2689	2468	2888
60+60	55	24	2355	2693	2458	2874
	60			2689	2468	2888

・H=2500 (H=3000) (H=3500)の場合、H1、H2、H3に145 (645) < 1145 > 足した寸法にしてください。

■主要部材材質一覧

主要部材	材質	表面処理
①柱	アルミニウム合金 押出形	陽極酸化塗装複合被膜
②梁	アルミニウム合金 押出形	陽極酸化塗装複合被膜
③鼻隠し(側面)	アルミニウム合金 押出形	陽極酸化塗装複合被膜
④鼻隠し(水上側)	アルミニウム合金 押出形	陽極酸化塗装複合被膜
⑤鼻隠し(水下側)	アルミニウム合金 押出形	陽極酸化塗装複合被膜

D: 間口
 D1: 柱芯々(間口方向)
 D2: 柱芯々(間口方向)
 L: 奥行
 L1: 柱芯~屋根端部(水下側)
 L2: 柱芯々(奥行方向)
 L3: 柱芯~屋根端部(水上側)
 H: 高さ (G.L~梁下(水下側))
 H1: G.L~屋根上端(水下側)
 H2: G.L~梁上(水上側)
 H3: G.L~屋根上端(水上側)
 a: 基礎(間口方向)
 b: 基礎(奥行方向)
 c: 基礎(間口方向)
 d: 基礎(奥行方向)

変更記事	設計監理	工事名	照査	担当	作図	尺度	御承認印	図番
	施工	カーポート ジーポートPro 3000タイプ 4台用 間口連結 柱6本/8本仕様 納まり図						年 月 日

殿

工事

殿