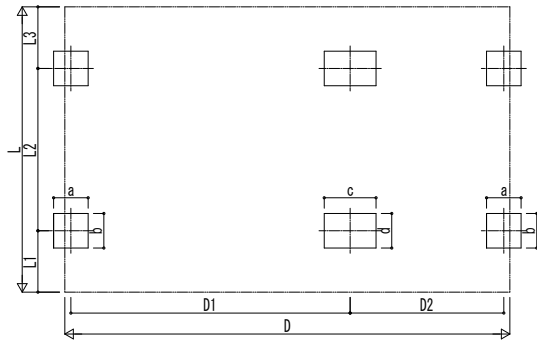
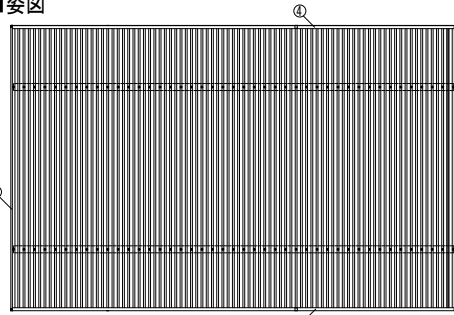


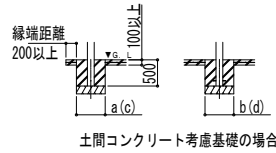
■基礎配置図



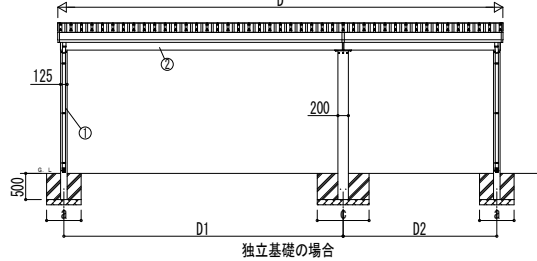
■姿図



■基礎断面図

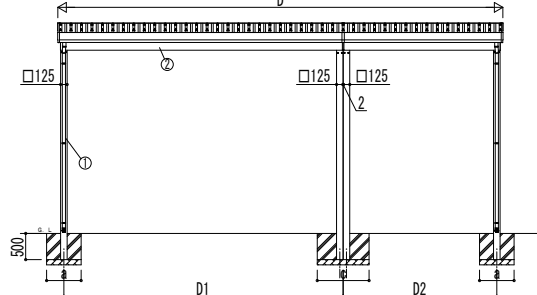


・H2355/H2500/H3000の場合

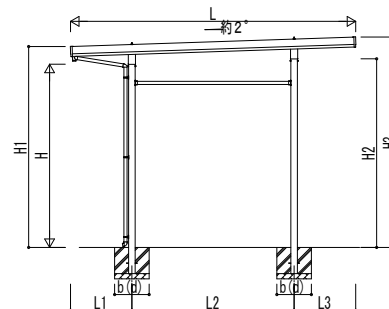
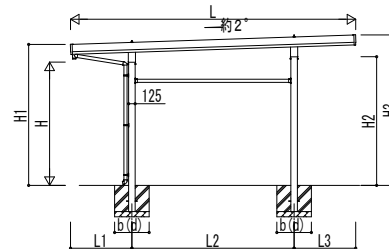


独立基礎の場合

・H3500の場合



独立基礎の場合



■基礎寸法表

間口呼称	奥行呼称	独立基礎			土間コンクリート考慮基礎		
		地耐力 [kN/m ²]			地耐力 [kN/m ²]		
30	55	30	50	100	30	50	100
		a・b	a・b	a・b	a・b	a・b	a・b
		910	630	420	910	630	420
		1150	790	540	1150	790	520
		1210	840	570	1210	840	550
60		1280	880	610	1280	880	580

- ・設置する柱側の間口呼称、奥行呼称を参照してください。
- ・H3500の場合、独立基礎は150、土間コンクリート考慮基礎は50足した寸法にしてください。
- ・耐風性能54[m/s]の場合、独立基礎は250、土間コンクリート考慮基礎は150足した寸法にしてください。

間口呼称	奥行呼称	独立基礎			土間コンクリート考慮基礎		
		地耐力 [kN/m ²]			地耐力 [kN/m ²]		
48+30	55	30	50	100	30	50	100
		c・d	c・d	c・d	c・d	c・d	c・d
		1430	1020	810	1430	990	650
		1480	1050	860	1480	1020	680
		1540	1090	900	1540	1060	700

- ・H3500の場合、独立基礎は200、土間コンクリート考慮基礎は50足した寸法にしてください。
- ・耐風性能54[m/s]の場合、独立基礎は350、土間コンクリート考慮基礎は250足した寸法にしてください。

■間口-奥行-高さ寸法表

間口呼称	奥行呼称	D	D1	D2	L	L1	L2	L3
48+30	55	7904	4737	2937	5450	1173	3100	1177
55+30		8504	5337					
60+30		9104	5937					

間口呼称	奥行呼称	高さ呼称	H	H1	H2	H3
48+30	55	24	2355	2693	2458	2874
55+30						
60+30						
60+30						

- ・H=2500 (H<3000)<(H=3500)の場合、H1、H2、H3に145 (645)<1145)足した寸法にしてください。

■主要部材材質一覧

主要部材	材質	表面処理
①柱	アルミニウム合金 押出形	有機酸化塗装複合被膜
②梁	アルミニウム合金 押出形	有機酸化塗装複合被膜
③鼻隠し(側面)	アルミニウム合金 押出形	有機酸化塗装複合被膜
④鼻隠し(水上側)	アルミニウム合金 押出形	有機酸化塗装複合被膜
⑤鼻隠し(水下側)	アルミニウム合金 押出形	有機酸化塗装複合被膜

D: 間口

D1: 柱芯々(間口方向)

D2: 柱芯々(奥行方向)

L: 奥行

L1: 柱芯~屋根端部(水下側)

L2: 柱芯々(奥行方向)

L3: 柱芯~屋根端部(水上側)

H: 高さ (G.L~梁下(水下側))

H1: G.L~屋根上端(水下側)

H2: G.L~梁下(水上側)

H3: G.L~屋根上端(水上側)

a: 基礎 (間口方向)

b: 基礎 (奥行方向)

c: 基礎 (間口方向)

d: 基礎 (奥行方向)

変更記事

設計監理

施工

工事名

図面内容

3台用 間口連結 柱6本/8本仕様 納まり図

照査

担当

作図

尺度

御承認印

年月日

図番

通し図番

YKK AP

施工-A1