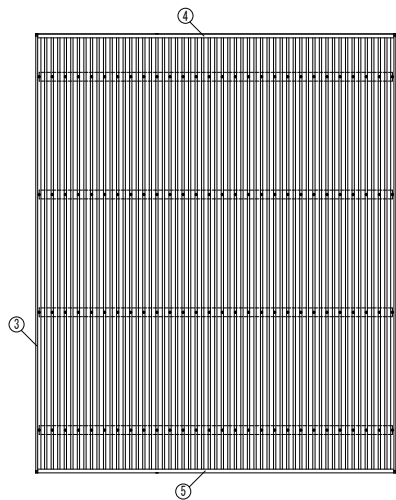
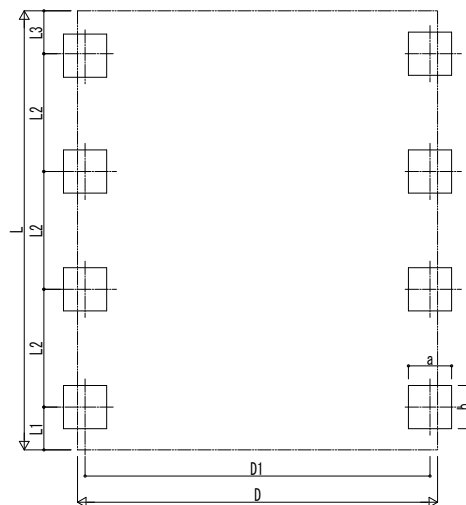


■ 姿図



■ 基礎配置図



■ 基礎寸法表

間口呼称	奥行呼称	独立基礎			土間コンクリート考慮基礎			土間コンクリート同時施工基礎		
		地耐力 [kN/m ²]			地耐力 [kN/m ²]			地耐力 [kN/m ²]		
		30	50	100	30	50	100	30	50	100
48	55+12	940	650	440	940	650	430	890	640	450
	60+12	980	680	460	980	680	450	920	670	480
	55+12	990	690	470	990	690	450	940	680	490
55	60+12	1040	720	490	1040	720	470	980	710	530
	55+12	1050	720	490	1050	720	480	990	710	540
60	60+12	1090	760	520	1090	760	500	1030	740	590
	55+12	1050	720	490	1050	720	480	990	710	540

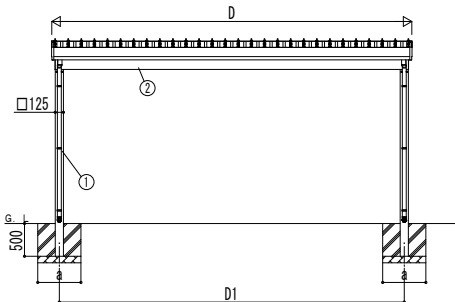
・H3500の場合、独立基礎は150、土間コンクリート考慮基礎は50、土間コンクリート同時施工基礎は100足した寸法にしてください。
 ・ジーボートPro Gの場合、独立基礎は250、土間コンクリート考慮基礎は150、土間コンクリート同時施工基礎は200足した寸法にしてください。

■ 間口-奥行-高さ寸法表

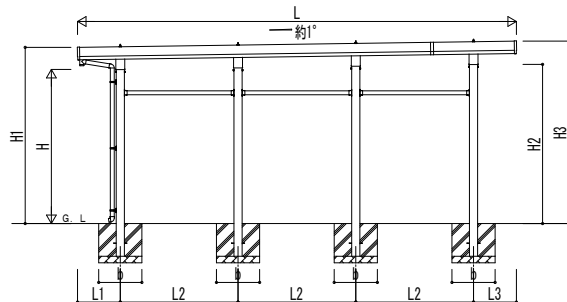
間口呼称	奥行呼称	D	D1	L	L1	L2	L3
48	55+12	4904	4673	6710	654	1800	656
	60+12			7220	609	2000	611
55	55+12	5504	5273	6710	654	1800	656
	60+12			7220	609	2000	611
60	55+12	6104	5873	6710	654	1800	656
	60+12			7220	609	2000	611

間口呼称	奥行呼称	高さ呼称	H	H1	H2	H3
48	55+12	24	2355	2692	2432	2788
	60+12			2693	2441	2796
55+12	2692			2432	2788	
60+12	2693			2441	2796	
60	55+12			2722	2432	2818
	60+12			2723	2441	2826

・H=2500 (H=3000) < H=3500 の場合、H1、H2、H3に145 (645) < 145 > 足した寸法にしてください。



独立基礎の場合



■ 主要部材材質一覧

主要部材	材質	表面処理
①柱	アルミニウム合金 押出形	糖極酸化塗装複合被膜
②梁	アルミニウム合金 押出形	糖極酸化塗装複合被膜
③鼻隠し(側面)	アルミニウム合金 押出形	糖極酸化塗装複合被膜
④鼻隠し(水上側)	アルミニウム合金 押出形	糖極酸化塗装複合被膜
⑤鼻隠し(水下側)	アルミニウム合金 押出形	糖極酸化塗装複合被膜

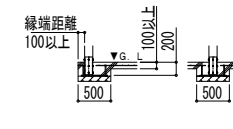
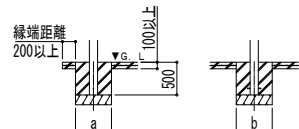
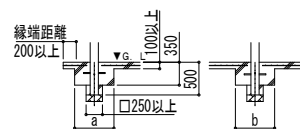
D: 間口
 D1: 柱芯々(間口方向)
 L: 奥行
 L1: 柱芯々~屋根端部(水下側)
 L2: 柱芯々(奥行方向)
 L3: 柱芯々~屋根端部(水上側)
 H: 高さ (G.L~梁下(水下側))
 H1: G.L~屋根上端(水下側)
 H2: G.L~梁上(水上側)
 H3: G.L~屋根上端(水上側)
 a: 基礎(間口方向)
 b: 基礎(奥行方向)

■ 基礎断面図

● 土間コンクリート同時施工基礎の場合

● 土間コンクリート考慮基礎の場合

● イーザープレートの場合



変更記事

設計監理

施工

工事名

図面内容

カーポート ジーボートPro/Pro G 4500タイプ
2台用 奥行延長 柱8本仕様 納まり図

照査 担当 作図 尺度 御承認印

図番

通し図番

年月日

