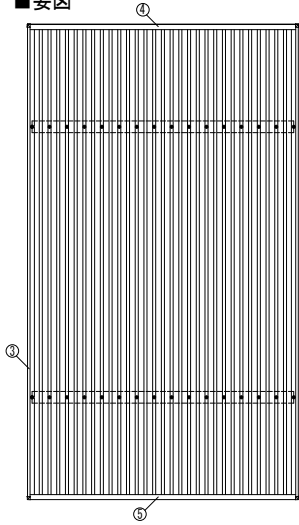
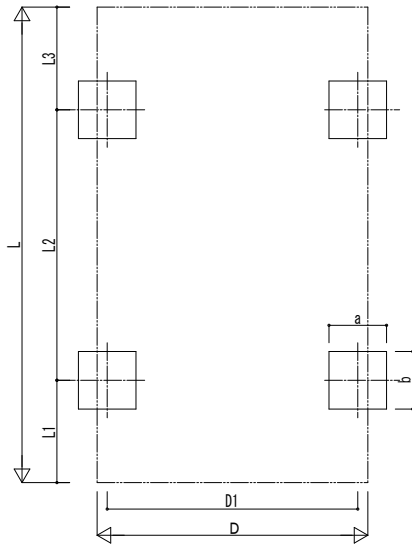


■ 姿図



■ 基礎配置図



■ 基礎寸法表

間口呼称	奥行呼称	独立基礎			土間コンクリート考慮基礎			土間コンクリート同時施工基礎		
		地耐力 [kN/m ²]			地耐力 [kN/m ²]			地耐力 [kN/m ²]		
		30	50	100	30	50	100	30	50	100
30	a-b	55	690	580	400	400	400	440	400	380
	a-b	60	710	600	420	420	420	460	420	410
36	a-b	55	750	640	440	440	440	500	450	440
	a-b	60	770	670	460	460	460	520	480	470

・H3500の場合、独立基礎は150、土間コンクリート考慮基礎は50、土間コンクリート同時施工基礎は100足した寸法にしてください。

■ 間口-奥行-高さ寸法表

間口呼称	奥行呼称	D	D1	L	L1	L2	L3
30	55	3104	2873	5450	1173	3100	1177
	60			5960	1277	3400	1283
36	55	3704	3473	5450	1173	3100	1177
	60			5960	1277	3400	1283

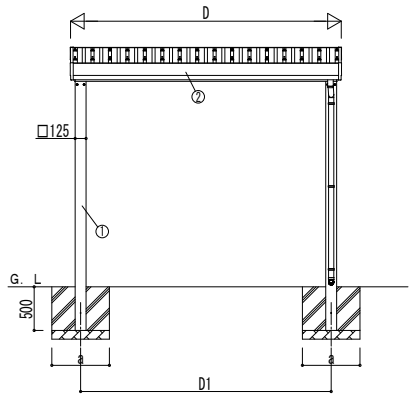
間口呼称	奥行呼称	高さ呼称	H	H1	H2	H3
30	55	24	2355	2563	2458	2744
	60			2559	2468	2758
36	55	24	2355	2563	2458	2744
	60			2559	2468	2758

・H=2500 (H=3000) <H=3500>の場合、H1、H2、H3に145 (645) <1145>足した寸法にしてください。

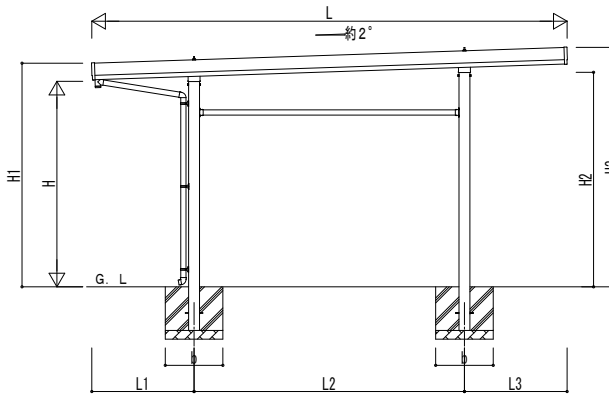
■ 主要部材材質一覧

主要部材	材質	表面処理
①柱	アルミニウム合金 押出形	陽極酸化塗装複合被膜
②梁	アルミニウム合金 押出形	陽極酸化塗装複合被膜
③鼻隠し(側面)	アルミニウム合金 押出形	陽極酸化塗装複合被膜
④鼻隠し(水上側)	アルミニウム合金 押出形	陽極酸化塗装複合被膜
⑤鼻隠し(水側)	アルミニウム合金 押出形	陽極酸化塗装複合被膜

- D: 間口
- D1: 柱芯々(間口方向)
- L: 奥行
- L1: 柱芯~屋根端部(水下側)
- L2: 柱芯々(奥行方向)
- L3: 柱芯~屋根端部(水上側)
- H: 高さ (G.L~梁下(水下側))
- H1: G.L~屋根上端(水下側)
- H2: G.L~梁下(水上側)
- H3: G.L~屋根上端(水上側)
- a: 基礎 (間口方向)
- b: 基礎 (奥行方向)

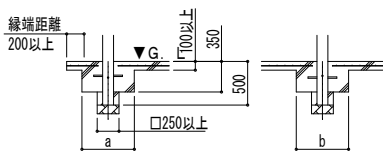


独立基礎の場合

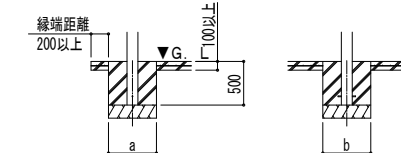


■ 基礎断面図

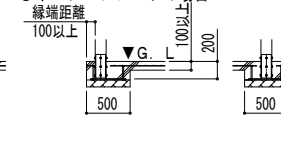
●土間コンクリート同時施工基礎の場合



●土間コンクリート考慮基礎の場合



●イーゼルプレートの場合



変更記事

設計監理

施工

工事名

図面内容

カーポート ジーポートPro 1500タイプ
1台用 単体 柱4本仕様 納まり図

照査

担当

作図

尺度

御承認印

図番

通し図番

年 月 日