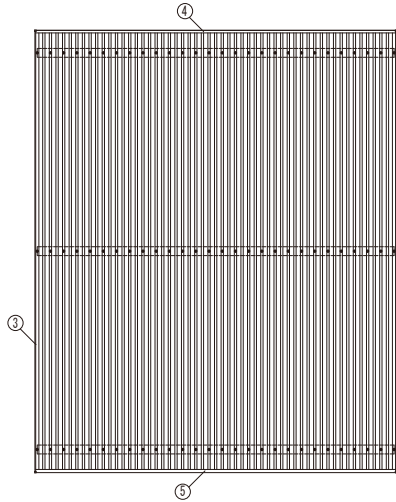
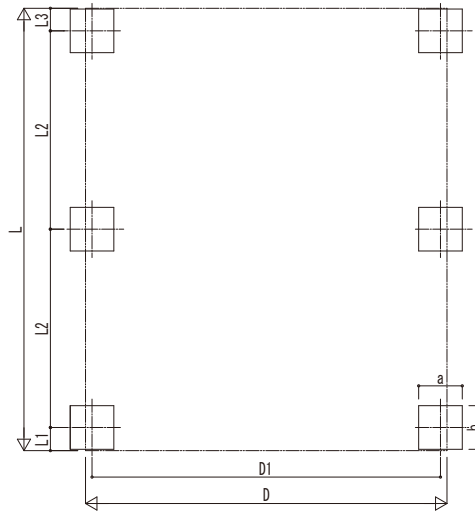


■ 姿図



■ 基礎配置図



■ 基礎寸法表

| 間口呼称 | 奥行呼称  | 独立基礎                     |     |     | 土間コンクリート考慮基礎             |     |     | 土間コンクリート同時施工基礎           |     |     |
|------|-------|--------------------------|-----|-----|--------------------------|-----|-----|--------------------------|-----|-----|
|      |       | 地耐力 [kN/m <sup>2</sup> ] |     |     | 地耐力 [kN/m <sup>2</sup> ] |     |     | 地耐力 [kN/m <sup>2</sup> ] |     |     |
|      |       | 30                       | 50  | 100 | 30                       | 50  | 100 | 30                       | 50  | 100 |
| 48   | 55+12 | 890                      | 790 | 500 | 500                      | 500 | 600 | 560                      | 530 |     |
|      | 60+12 | 910                      | 820 | 530 | 530                      | 530 | 630 | 590                      | 570 |     |
|      | 55+12 | 940                      | 840 | 540 | 530                      | 530 | 650 | 610                      | 580 |     |
| 55   | 60+12 | 960                      | 870 | 560 | 560                      | 560 | 680 | 640                      | 620 |     |
|      | 55+12 | 980                      | 890 | 590 | 560                      | 560 | 690 | 650                      | 630 |     |
| 60   | 60+12 | 1010                     | 920 | 610 | 590                      | 590 | 730 | 690                      | 670 |     |

・H3500の場合、独立基礎は150、土間コンクリート考慮基礎は50、土間コンクリート同時施工基礎は100足した寸法にしてください。

■ 土間同時施工基礎アンカー本数表

| 間口呼称 | 奥行呼称  | アンカー本数 |
|------|-------|--------|
| 48   | 55+12 | 2      |
|      | 60+12 |        |
| 55   | 55+12 | 4      |
|      | 60+12 |        |
| 60   | 55+12 | 4      |
|      | 60+12 |        |

・柱1本あたり

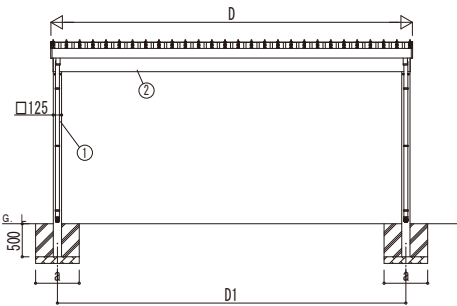
■ 間口-奥行-高さ寸法表

| 間口呼称 | 奥行呼称  | D    | D1   | L    | L1  | L2   | L3  |
|------|-------|------|------|------|-----|------|-----|
| 48   | 55+12 | 4870 | 4673 | 6691 | 350 | 3000 | 341 |
|      | 60+12 |      |      | 7201 | 405 | 3200 | 396 |
| 55   | 55+12 | 5470 | 5273 | 6691 | 350 | 3000 | 341 |
|      | 60+12 |      |      | 7201 | 405 | 3200 | 396 |
| 60   | 55+12 | 6070 | 5873 | 6691 | 350 | 3000 | 341 |
|      | 60+12 |      |      | 7201 | 405 | 3200 | 396 |

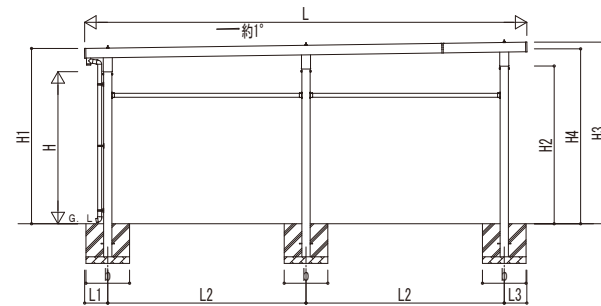
  

| 間口呼称 | 奥行呼称  | 高さ呼称 | H    | H1   | H2   | H3   | H4   |
|------|-------|------|------|------|------|------|------|
| 48   | 55+12 | 23   | 2300 | 2651 | 2386 | 2747 | 2646 |
|      | 60+12 |      |      |      | 2391 | 2754 | 2651 |
| 55   | 55+12 | 23   | 2300 | 2651 | 2386 | 2747 | 2646 |
|      | 60+12 |      |      |      | 2391 | 2754 | 2651 |
| 60   | 55+12 | 23   | 2300 | 2651 | 2386 | 2747 | 2646 |
|      | 60+12 |      |      |      | 2391 | 2754 | 2651 |

・H=2500 (H=3000) <H=3500>の場合、H1、H2、H3、H4に200 (700) <1200>足した寸法にしてください。

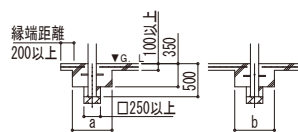


独立基礎の場合

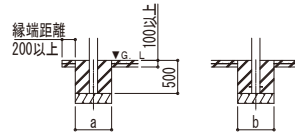


■ 基礎断面図

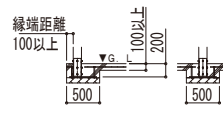
● 土間コンクリート同時施工基礎の場合



● 土間コンクリート考慮基礎の場合



● イーザープレートの場合



■ 主要部材材質一覧

| 主要部材      | 材質           | 表面処理       |
|-----------|--------------|------------|
| ①柱        | アルミニウム合金 押出形 | 陽極酸化塗装複合被膜 |
| ②梁        | アルミニウム合金 押出形 | 陽極酸化塗装複合被膜 |
| ③鼻隠し(側面)  | アルミニウム合金 押出形 | 陽極酸化塗装複合被膜 |
| ④鼻隠し(水上側) | アルミニウム合金 押出形 | 陽極酸化塗装複合被膜 |
| ⑤鼻隠し(水下側) | アルミニウム合金 押出形 | 陽極酸化塗装複合被膜 |

D: 間口  
D1: 柱芯々(間口方向)  
L: 奥行  
L1: 柱芯~屋根端部(水下側)  
L2: 柱芯々(奥行方向)  
L3: 柱芯~屋根端部(水上側)  
H: 高さ (G.L~梁下(水下側))  
H1: G.L~屋根上端(水下側)  
H2: G.L~梁下(水上側)  
H3: G.L~屋根上端(水上側)  
H4: 軒高 (G.L~梁上(水上側))  
a: 基礎(間口方向)  
b: 基礎(奥行方向)

| 間口呼称 | 奥行呼称  | 高さ呼称 | H    | H1   | H2   | H3   | H4 |
|------|-------|------|------|------|------|------|----|
| 48   | 55+12 | 23   | 2300 | 2651 | 2386 | 2747 |    |
|      | 60+12 |      |      |      | 2391 | 2754 |    |
| 55   | 55+12 | 23   | 2300 | 2651 | 2386 | 2747 |    |
|      | 60+12 |      |      |      | 2391 | 2754 |    |
| 60   | 55+12 | 23   | 2300 | 2651 | 2386 | 2747 |    |
|      | 60+12 |      |      |      | 2391 | 2754 |    |

|      |      |
|------|------|
| 変更記号 | 設計管理 |
|      |      |
|      |      |
|      |      |

|      |                        |
|------|------------------------|
| 図面内容 | カーポート ジーボートPro 1500タイプ |
|      | 2台用 奥行延長 柱6本仕様 納まり図    |

|      |    |
|------|----|
| 工事名  | 工事 |
| 照査   |    |
| 担当   |    |
| 作図   |    |
| 尺度   |    |
| 御承認印 |    |

|      |  |
|------|--|
| 図番   |  |
| 通し図番 |  |
| 年    |  |
| 月    |  |
| 日    |  |