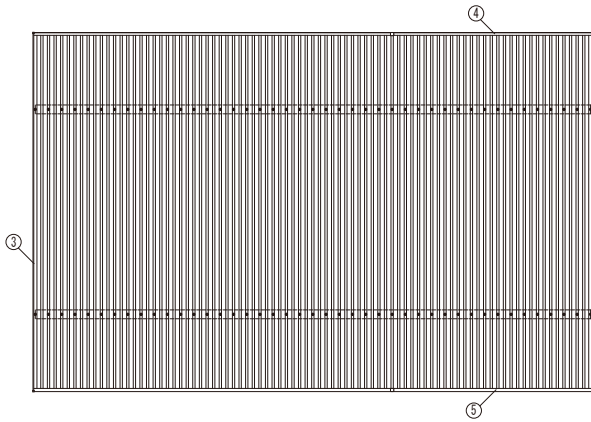
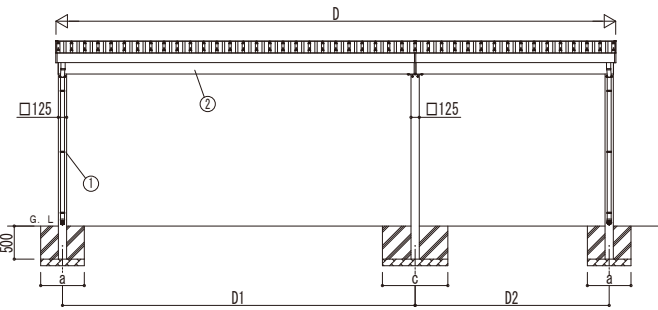
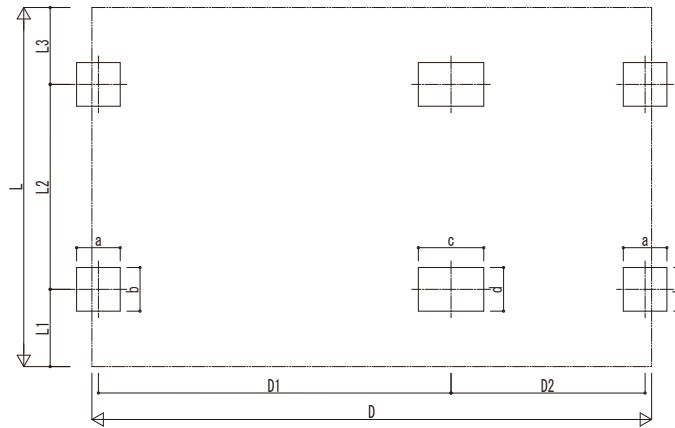


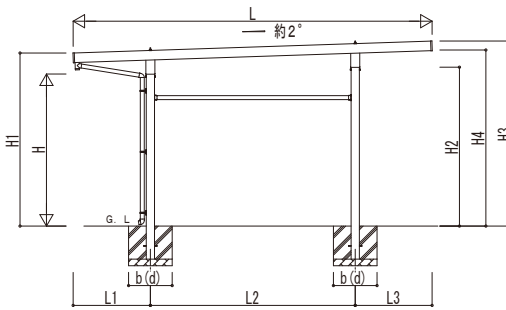
■ 姿図



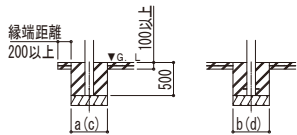
■ 基礎配置図



独立基礎の場合



■ 基礎断面図



土間コンクリート考慮基礎の場合

■ 基礎寸法表

間口呼称	奥行呼称	独立基礎			土間コンクリート考慮基礎		
		地耐力 [kN/m ²]			地耐力 [kN/m ²]		
		30	50	100	30	50	100
30	55	690	580	400	400	400	400
	60	710	600	420	420	420	420
48	55	890	790	500	500	500	500
	60	910	820	530	530	530	530
55	55	940	840	540	540	540	540
	60	960	870	560	560	560	560
60	55	980	890	590	590	590	590
	60	1010	920	610	610	610	610

・設置する柱側の間口呼称、奥行呼称を参照してください。
 ・H3500の場合、独立基礎は150、土間コンクリート考慮基礎は50足した寸法にしてください。

間口呼称	奥行呼称	独立基礎			土間コンクリート考慮基礎		
		地耐力 [kN/m ²]			地耐力 [kN/m ²]		
		30	50	100	30	50	100
48+30	55	1090	1000	720	610	540	540
	60	1120	1030	740	640	580	580
55+30	55	1130	1040	770	640	570	570
	60	1160	1080	790	670	610	610
60+30	55	1200	1120	810	660	600	600
	60	1200	1120	840	690	640	640

・H3500の場合、独立基礎は200、土間コンクリート考慮基礎は50足した寸法にしてください。

■ 間口-奥行-高さ寸法表

間口呼称	奥行呼称	D	D1	D2	L	L1	L2	L3
48+30	55	7870	4737	2937	5432	1169	3100	1163
	60	8470	5337		5943	1273	3400	1270
55+30	55	8470	5337	2937	5432	1169	3100	1163
	60	9070	5937		5943	1273	3400	1270
60+30	55	9070	5937	2937	5432	1169	3100	1163
	60	9670	6537		5943	1273	3400	1270

間口呼称	奥行呼称	高さ呼称	H	H1	H2	H3	H4
48+30	55	23	2300	2618	2403	2799	2663
	60			2614	2413	2813	2673
55+30	55	23	2300	2618	2403	2799	2663
	60			2614	2413	2813	2673
60+30	55	23	2300	2618	2403	2799	2663
	60			2614	2413	2813	2673

・H=2500 (H=3000) <H=3500の場合、H1、H2、H3、H4<200 (700) <1200) 足した寸法にしてください。

■ 主要部材材質一覧

主要部材	材質	表面処理
①柱	アルミニウム合金 押出形	有機亜鉛塗装被膜
②梁	アルミニウム合金 押出形	有機亜鉛塗装被膜
③鼻隠し(側面)	アルミニウム合金 押出形	有機亜鉛塗装被膜
④鼻隠し(水上側)	アルミニウム合金 押出形	有機亜鉛塗装被膜
⑤鼻隠し(水下側)	アルミニウム合金 押出形	有機亜鉛塗装被膜

- D: 間口
- D1: 柱芯々(間口方向)
- D2: 柱芯々(間口方向)
- L: 奥行
- L1: 柱芯々~屋根端部(水下側)
- L2: 柱芯々(奥行方向)
- L3: 柱芯々~屋根端部(水上側)
- H: 高さ (G.L~梁下(水下側))
- H1: G.L~屋根上端(水下側)
- H2: G.L~梁上(水上側)
- H3: G.L~屋根上端(水上側)
- H4: 軒高 (G.L~梁上(水上側))
- a: 基礎 (間口方向)
- b: 基礎 (奥行方向)
- c: 基礎 (間口方向)
- d: 基礎 (奥行方向)

変更記号	設計管理	工事名	照査	担当	作図	尺度	御承認印	図番
		殿						YKK AP
施工	図面内容	カーポート ジーポートPro 1500タイプ					年月日	通し図番
		殿						⑤ 施工-A1