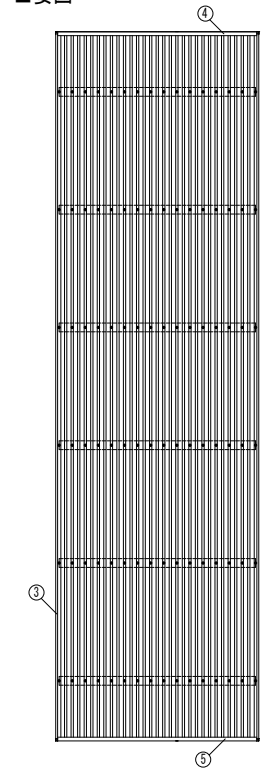
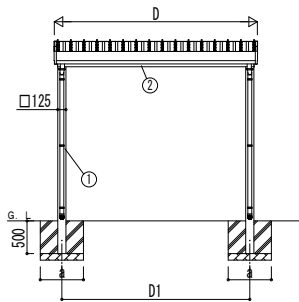
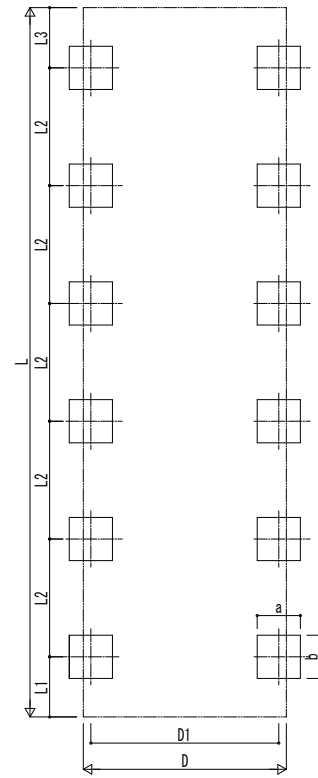


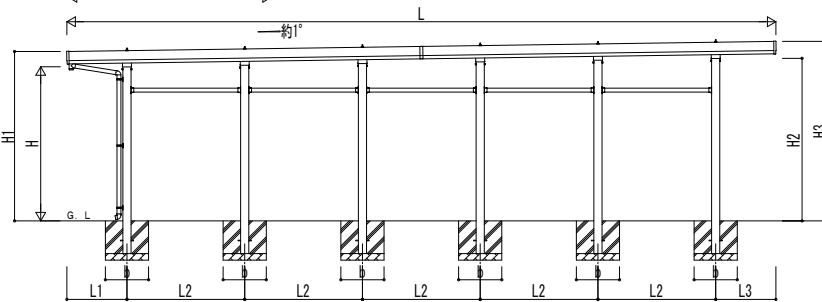
■ 姿図



■ 基礎配置図



独立基礎の場合

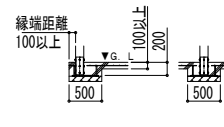
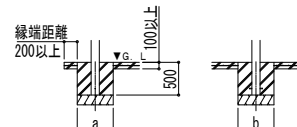
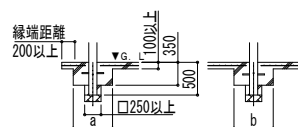


■ 基礎断面図

● 土間コンクリート同時施工基礎の場合

● 土間コンクリート考慮基礎の場合

● イージープレートの場合



■ 基礎寸法表

間口呼称	奥行呼称	独立基礎			土間コンクリート考慮基礎			土間コンクリート同時施工基礎		
		地耐力 [kN/m ²]			地耐力 [kN/m ²]			地耐力 [kN/m ²]		
		30	50	100	30	50	100	30	50	100
30	a・b	a・b	a・b	380	a・b	a・b	a・b	a・b	a・b	a・b
	55	620	430		620	430	380	580	420	380
	60	640	450		640	450		610	440	
55	670	470	670	460	630	460				
36	60	700	490	380	700	490	380	660	380	480

・ 奥行呼称55+55は55、55+60および60+60は60の基礎寸法となります。
 ・ H3500の場合、独立基礎は150、土間コンクリート考慮基礎は50、土間コンクリート同時施工基礎は100足した寸法にしてください。
 ・ ジーボートPro Gの場合、独立基礎は250、土間コンクリート考慮基礎は150、土間コンクリート同時施工基礎は200足した寸法にしてください。

■ 間口-奥行-高さ寸法表

間口呼称	奥行呼称	D	D1	L	L1	L2	L3
30	55+55	3104	2873	10839	919	1800	920
	55+60			11349	923	1900	926
	60+60			11859	928	2000	931
36	55+55	3704	3473	10839	919	1800	920
	55+60			11349	923	1900	926
	60+60			11859	928	2000	931

間口呼称	奥行呼称	高さ呼称	H	H1	H2	H3
30	55+55	24	2355	2588	2484	2743
	55+60				2491	2750
	60+60				2498	2758
36	55+55	24	2355	2588	2484	2743
	55+60				2491	2750
	60+60				2498	2758

・ H=2500 (H=3000) <H=3500> の場合、H1、H2、H3に145 (645) <1145> 足した寸法にしてください。

■ 主要部材材質一覧

主要部材	材質	表面処理
① 柱	アルミニウム合金 押出形	氟極酸化塗装複合被膜
② 梁	アルミニウム合金 押出形	氟極酸化塗装複合被膜
③ 鼻隠し(側面)	アルミニウム合金 押出形	氟極酸化塗装複合被膜
④ 鼻隠し(水上側)	アルミニウム合金 押出形	氟極酸化塗装複合被膜
⑤ 鼻隠し(水下側)	アルミニウム合金 押出形	氟極酸化塗装複合被膜

D: 間口
 D1: 柱芯々(間口方向)
 L: 奥行
 L1: 柱芯~屋根端部(水下側)
 L2: 柱芯々(奥行方向)
 L3: 柱芯~屋根端部(水上側)
 H: 高さ (G.L~梁下(水下側))
 H1: G.L~屋根上端(水下側)
 H2: G.L~梁下(水上側)
 H3: G.L~屋根上端(水上側)
 a: 基礎(間口方向)
 b: 基礎(奥行方向)

変更記事	設計監理	工事名	照査	担当	作図	尺度	御承認印	図番
	施工	図面内容						通し図番
		カーポート ジーボートPro/Pro G 3000タイプ						年月日
		2台用 奥行連結 柱12本仕様 納まり図						

