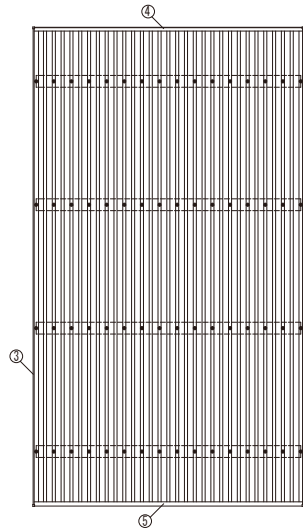
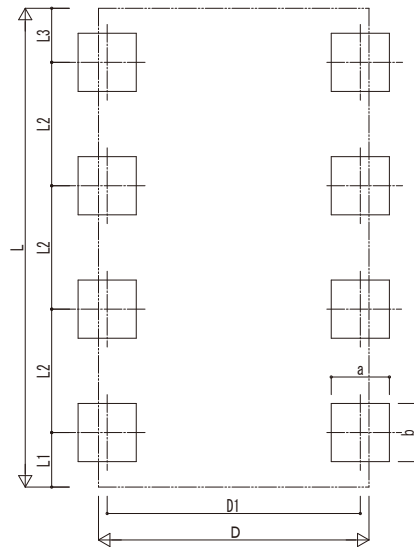


■ 姿図



■ 基礎配置図



■ 基礎寸法表

間口呼称	奥行呼称	独立基礎			土間コンクリート考慮基礎			土間コンクリート同時施工基礎		
		地耐力 [kN/m ²]			地耐力 [kN/m ²]			地耐力 [kN/m ²]		
		30	50	100	30	50	100	30	50	100
30	55	750	520	380	750	520	380	710	520	400
	60	780	540		780	540		740	530	420
	60	850	590		820	570		780	560	460
36	55	820	570	390	820	570	390	800	580	480
	60	850	590		850	590		800	580	460
	60	850	590		850	590		800	580	480

・H3500の場合、独立基礎は150、土間コンクリート考慮基礎は50、土間コンクリート同時施工基礎は100足した寸法にしてください。
 ・耐風性能54[m/s]の場合、独立基礎は250、土間コンクリート考慮基礎は150、土間コンクリート同時施工基礎は200足した寸法にしてください。

■ 土間同時施工基礎アンカー本数表

間口呼称	奥行呼称	アンカー本数
30	55	2
	60	
36	55	
	60	

・柱1本あたり

■ 間口-奥行-高さ寸法表

間口呼称	奥行呼称	D	D1	L	L1	L2	L3		
30	55	3070	2873	5432	619	1400	613		
	60			5943	723	1500	720		
36	55			3670	3473	5432	619	1400	613
	60			3670	3473	5943	723	1500	720

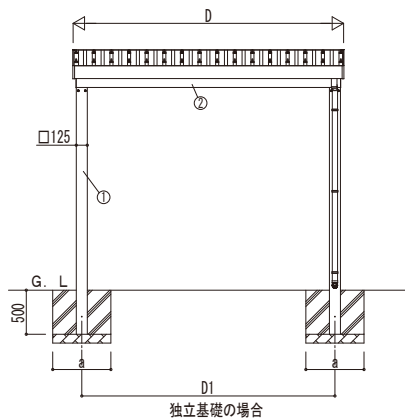
間口呼称	奥行呼称	高さ呼称	H	H1	H2	H3	H4
30	55	23	2300	2546	2440	2727	2610
	60			2542	2450	2741	2620
36	55			2546	2440	2727	2610
	60			2542	2450	2741	2620

・H=2500 (H=3000) < H=3500 > の場合、H1、H2、H3、H4に200 (700) < 1200 > 足した寸法にしてください。

■ 主要部材材質一覧

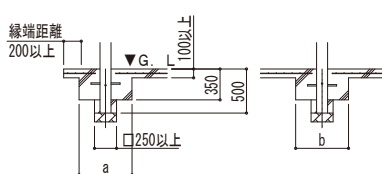
主要部材	材質	表面処理
①柱	アルミニウム合金 押出形	陽極酸化塗装複合被膜
②梁	アルミニウム合金 押出形	陽極酸化塗装複合被膜
③鼻隠し(側面)	アルミニウム合金 押出形	陽極酸化塗装複合被膜
④鼻隠し(水上側)	アルミニウム合金 押出形	陽極酸化塗装複合被膜
⑤鼻隠し(水下側)	アルミニウム合金 押出形	陽極酸化塗装複合被膜

D : 間口
 D1 : 柱芯々 (間口方向)
 L : 奥行
 L1 : 柱芯～屋根端部(水下側)
 L2 : 柱芯々 (奥行方向)
 L3 : 柱芯～屋根端部(水上側)
 H : 高さ (G.L～梁上(水下側))
 H1 : G.L～屋根上端(水下側)
 H2 : G.L～梁上(水上側)
 H3 : G.L～屋根上端(水上側)
 H4 : 軒高 (G.L～梁上(水上側))
 a : 基礎 (間口方向)
 b : 基礎 (奥行方向)

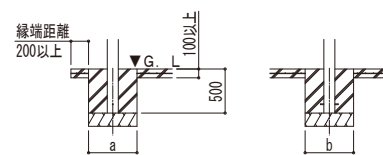


■ 基礎断面図

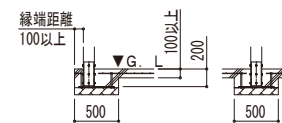
● 土間コンクリート同時施工基礎の場合



● 土間コンクリート考慮基礎の場合



● イージープレートの場合



変更記号	設計管理

工事名	工事

照査	担当	作図	尺度	御承認印

図番	