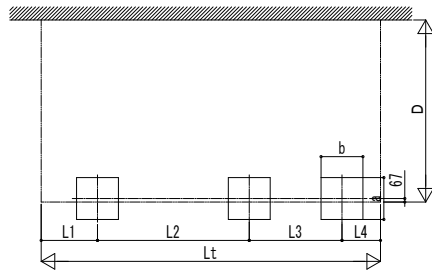
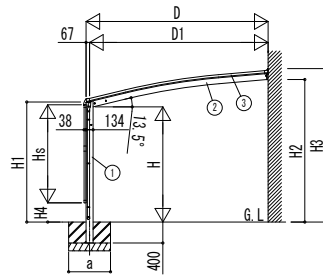
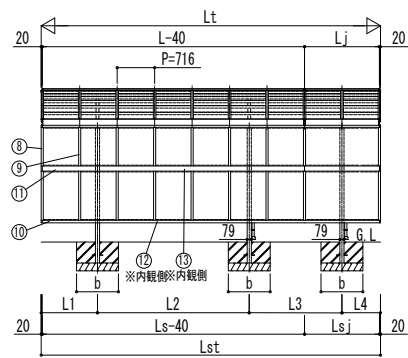
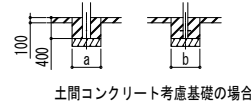
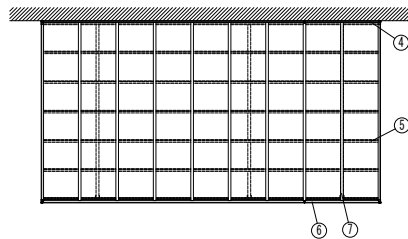


■基礎配置図



■姿図



■基礎寸法表

間口呼称	奥行呼称	独立基礎			土間コンクリート考慮基礎		
		地耐力 (kN/m ²)			地耐力 (kN/m ²)		
		30	50	100	30	50	100
		a・b	a・b	a・b	a・b	a・b	a・b
30	51+14	950	800	650	450	450	
35		1100	950	800			
39			1000	850			

■製品寸法表

間口呼称	奥行呼称	高さ呼称	D	D1	Lt	L	Lj	L1	L2	L3	L4	Lst	Ls	Lsj	H	H1	H2	H3
30	51+14	22	3005	2937.8	6484	5052	1432	1076	2900	1772	736	6484	5052	1432	2200	2293.8	2668	2876.4
35			3479	3411.6												2722.6	2931	
39			3899	3832.5												2757	2965.4	

・H=2500の場合、H、H1、H2、H3に300足した寸法にしてください。

■サイドパネル高さ寸法表

サイドパネル高さ	高さ呼称	Hs	H4
08	22	836	1403.8
10		1036	1203.8
17		1673	566.8
19		1873	366.8
21	25	2073	466.8

・H=2500の場合、H4に300足した寸法にしてください。

■主要部材材質一覧

主要部材	材質	表面処理
①柱	アルミニウム合金 押出形材	陽極酸化塗装複合被膜
②梁	アルミニウム合金 押出形材	陽極酸化塗装複合被膜
③側枠	アルミニウム合金 押出形材	陽極酸化塗装複合被膜
④壁付枠	アルミニウム合金 押出形材	陽極酸化塗装複合被膜
⑤母屋	アルミニウム合金 押出形材	陽極酸化塗装複合被膜
⑥後枠	アルミニウム合金 押出形材	陽極酸化塗装複合被膜
⑦重木	アルミニウム合金 押出形材	陽極酸化塗装複合被膜
⑧サイドパネル側枠	アルミニウム合金 押出形材	陽極酸化塗装複合被膜
⑨サイドパネルたて材	アルミニウム合金 押出形材	陽極酸化塗装複合被膜
⑩サイドパネル上下枠	アルミニウム合金 押出形材	陽極酸化塗装複合被膜
⑪サイドパネル中横	アルミニウム合金 押出形材	陽極酸化塗装複合被膜
⑫サイドパネル上下枠補強材	アルミニウム合金 押出形材	陽極酸化塗装複合被膜
⑬サイドパネル中横補強材	アルミニウム合金 押出形材	陽極酸化塗装複合被膜

H : 高さ (G.L~梁下端)
 Hs : サイドパネル高さ
 Lt : 奥行 (単体+延長部)
 L : 単体 (単体)
 Lj : 奥行 (延長部)
 Lst : サイドパネル長さ (単体+延長部)
 Ls : サイドパネル長さ (単体)
 Lsj : サイドパネル長さ (延長部)
 D : 間口
 D1 : 柱芯~外壁面
 H1 : G.L~屋根下端
 H2 : G.L~梁下
 H3 : G.L~屋根上端
 H4 : G.L~サイドパネル下端
 L1, 4 : 柱芯~屋根端部
 L2, 3 : 柱芯々
 P : 重木ピッチ
 a : 基礎 (間口方向)
 b : 基礎 (奥行方向)

※本図は、アリユースペーカ 600タイプ J51・14-35を示す

変更記事	設計監理
施工	

殿	工事名
殿	カーポート アリユース ペーカ 600タイプ 奥行延長セット サイドパネル(間柱レス) 納まり図

照査	担当	作図	尺度	御承認印
年 月 日				図番
				通し図番