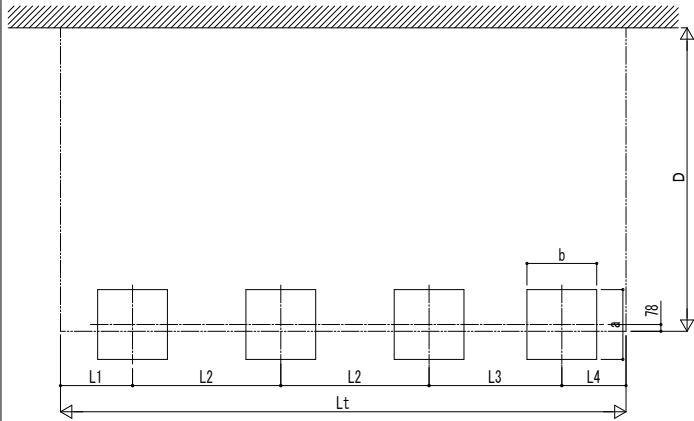
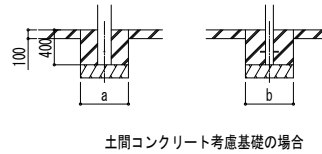
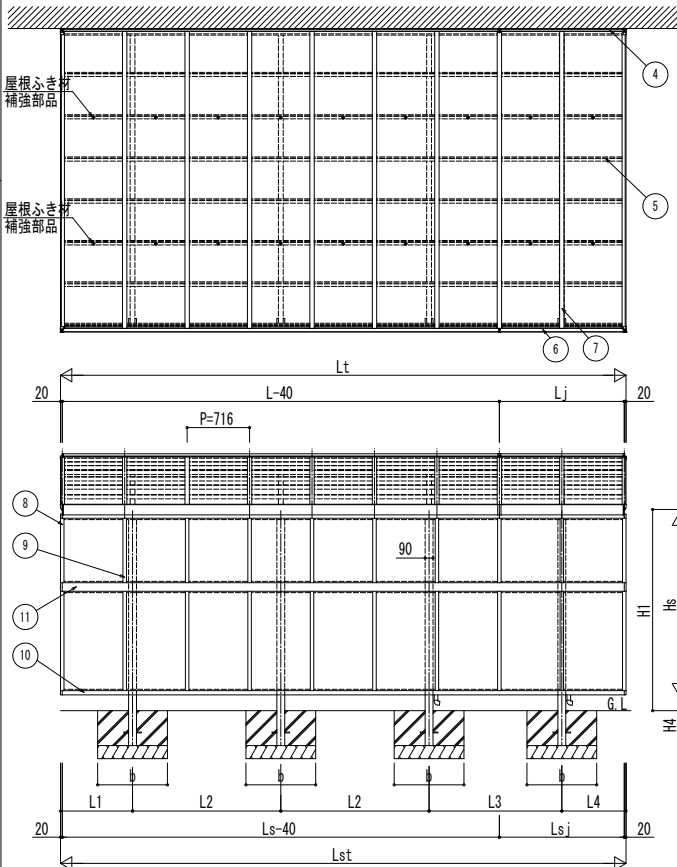


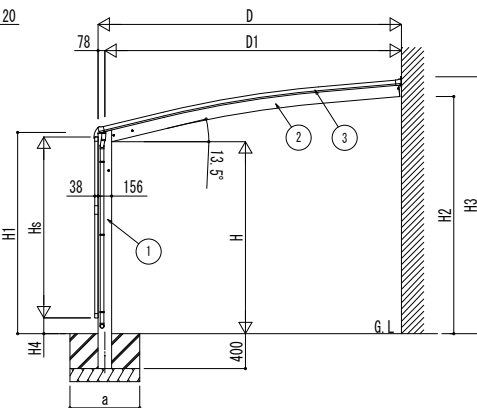
■基礎配置図



■姿図



土間コンクリート考慮基礎の場合



独立基礎の場合

■基礎寸法表

間口呼称	奥行呼称	独立基礎			土間コンクリート考慮基礎		
		地耐力 (kN/m ²)			地耐力 (kN/m ²)		
		30	50	100	30	50	100
		a・b	a・b	a・b	a・b	a・b	a・b
35	51+14	900	800	600	500	500	500
39		950	850	650			

■製品寸法表

間口呼称	奥行呼称	高さ呼称	D	D1	Lt	L	Lj	L1	L2	L3	L4	Lst	Js	Lsj	H	H1	H2	H3
35	51+14	22	3478	3400.5	6484	5052	1432	826	1700	1522	736	6484	5052	1432	2200	2306.2	2717.9	2944.3
39			3899	3821.4														

・H=2500の場合、H、H1、H2、H3に300足した寸法にしてください。

■サイドパネル高さ寸法表

サイドパネル高さ	高さ呼称	Hs	H4
08	22	836	1418
10		1036	1218
17		1673	581
19		1873	381
21	25	2073	481

・H=2500の場合、H4に300足した寸法にしてください。

■主要部材材質一覧

主要部材	材質	表面処理
①柱	アルミニウム合金 押出形	陽極酸化塗装複合被膜
②梁	アルミニウム合金 押出形	陽極酸化塗装複合被膜
③側枠	アルミニウム合金 押出形	陽極酸化塗装複合被膜
④壁付枠	アルミニウム合金 押出形	陽極酸化塗装複合被膜
⑤母屋	アルミニウム合金 押出形	陽極酸化塗装複合被膜
⑥後枠	アルミニウム合金 押出形	陽極酸化塗装複合被膜
⑦垂木	アルミニウム合金 押出形	陽極酸化塗装複合被膜
⑧サイドパネル側枠	アルミニウム合金 押出形	陽極酸化塗装複合被膜
⑨サイドパネルたて	アルミニウム合金 押出形	陽極酸化塗装複合被膜
⑩サイドパネル上下枠	アルミニウム合金 押出形	陽極酸化塗装複合被膜
⑪サイドパネル中棧	アルミニウム合金 押出形	陽極酸化塗装複合被膜

H: 高さ (G.L~梁下端)
Hs: サイドパネル高さ
Lt: 奥行 (単体+延長部)
L: 奥行 (単体)
Lj: 奥行 (延長部)
Lst: サイドパネル長さ (単体+延長部)
Js: サイドパネル長さ (単体)
Lsj: サイドパネル長さ (延長部)
D: 間口
D1: 柱芯~外壁面
H1: G.L~屋根下端
H2: G.L~梁下
H3: G.L~屋根上端
H4: G.L~サイドパネル下端
L1, 4: 柱芯~屋根端部
L2, 3: 柱芯々
P: 垂木ピッチ
a: 基礎 (間口方向)
b: 基礎 (奥行方向)

※本図はアリユースベカ 1500タイプ J51・14-35を示す

変更記事	設計監理	工事名	照査	担当	作図	尺度	御承認印	図番
	施工	カーポート アリユース ベカ 1500タイプ 奥行延長セット サイドパネル 納まり図						通し図番
								年月日

