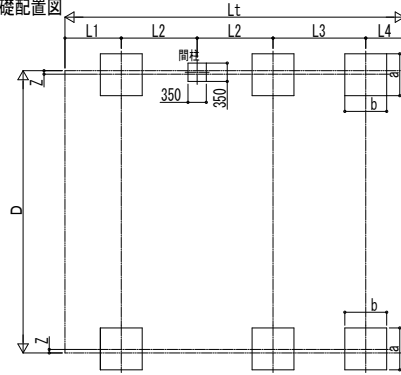


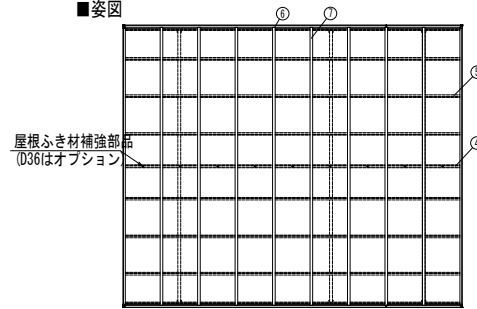
■基礎配置図



■基礎寸法表

間口呼称	奥行呼称	独立基礎			土間コンクリート考慮基礎		
		地耐力 (kN/m ²)			地耐力 (kN/m ²)		
		a・b	a・b	a・b	a・b	a・b	a・b
36	51+14	1000	900	650	450	450	450
	57+14	1050	950	750			
42	51+14	1000	900	700	500	450	450
	57+14	1100	1100	1000			
48	51+14	1050	950	850	500	500	500
	57+14	1100	1000	800			
51	51+14	1050	950	750	500	500	500
	57+14	1150	1050	850			
54	51+14	1100	1000	800	500	500	500
	57+14	1200	1100	900			
60	51+14	1150	1050	900	500	500	500
	57+14	1250	1150	950			

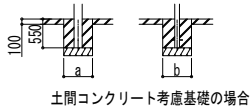
■姿図



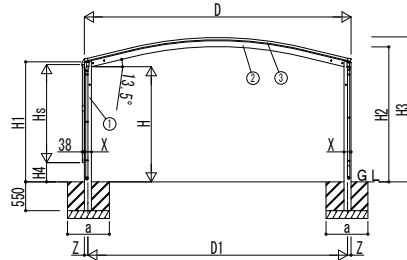
■製品寸法表

間口呼称	奥行呼称	高さ	D	D1	Lt	L	Lj	L1	L2	L3	L4	Lst	Ls	Lsj	H	H1	H2	H3	X	Y	Z
36	51+14	22	3622	3486.5	6484	5052	1432	1076	1450	1772	736	6484	5052	1432	2200	2292.7	2480.1	2653.1	134	79	67
	1234							1650	1930	7200		5768									
42	51+14	22	4185	4050.5	6484	5052	1432	1076	1450	1772	736	6484	5052	1432	2200	2292.7	2547.9	2720.9	134	79	67
	1234							1650	1930	7200		5768									
48	51+14	22	4801	4666	6484	5052	1432	1076	1450	1772	736	6484	5052	1432	2200	2292.7	2547.8	2720.8	134	79	67
	1234							1650	1930	7200		5768									
51	51+14	22	5097	4961.6	6484	5052	1432	1076	1450	1772	736	6484	5052	1432	2200	2292.7	2583.3	2756.3	134	79	67
	1234							1650	1930	7200		5768									
54	51+14	22	5392	5257.2	6484	5052	1432	1076	1450	1772	736	6484	5052	1432	2200	2292.7	2618.8	2791.8	134	79	67
	1234							1650	1930	7200		5768									
60	51+14	22	5983	5827.4	6484	5052	1432	1076	1450	1772	736	6484	5052	1432	2200	2306.2	2685.2	2876.2	134	90	78
	1234							1650	1930	7200		5768									

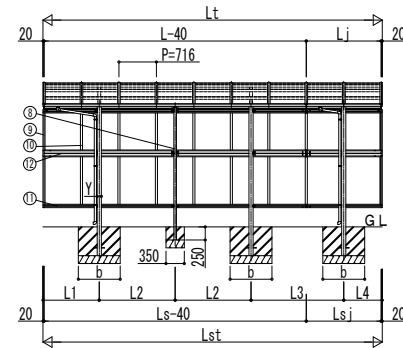
*H=2500の場合、H、H1、H2、H3に300足した寸法にしてください。



土間コンクリート考慮基礎の場合



独立基礎の場合



■サイドパネル高さ寸法表

サイドパネル高さ	高さ呼称	Hs	H4
08	22	836	1404.4 <1417.9>
		1036	1204.4 <1217.9>
10	22	1673	567.4 <580.9>
		1873	367.4 <380.9>
19	25	2073	467.4 <480.9>

*H=2500の場合、H4に300足した寸法にしてください。
○はX:156の場合を示す。

■主要部材材質一覧

主要部材	材質	表面処理
①柱	アルミニウム合金	押出形陽極酸化塗装複合被膜
②梁	アルミニウム合金	押出形陽極酸化塗装複合被膜
③側材	アルミニウム合金	押出形陽極酸化塗装複合被膜
④棟木	アルミニウム合金	押出形陽極酸化塗装複合被膜
⑤母屋	アルミニウム合金	押出形陽極酸化塗装複合被膜
⑥後枠	アルミニウム合金	押出形陽極酸化塗装複合被膜
⑦垂木	アルミニウム合金	押出形陽極酸化塗装複合被膜
⑧間柱	アルミニウム合金	押出形陽極酸化塗装複合被膜
⑨サイドパネル側材	アルミニウム合金	押出形陽極酸化塗装複合被膜
⑩サイドパネルたて枠	アルミニウム合金	押出形陽極酸化塗装複合被膜
⑪サイドパネル上下枠	アルミニウム合金	押出形陽極酸化塗装複合被膜
⑫サイドパネル中横	アルミニウム合金	押出形陽極酸化塗装複合被膜

H: 高さ (G.L~梁下端)
Hs: サイドパネル高さ
L t: 奥行 (単体+延長部)
L: 奥行 (単体)
L j: 奥行 (延長部)
Lst: サイドパネル長さ (単体+延長部)
Ls: サイドパネル長さ (単体)
Lsj: サイドパネル長さ (延長部)
D: 間口
D1: 柱芯々
X: 柱 (開口方向)
H1: G.L~屋根下端
H2: G.L~梁中央下
H3: G.L~屋根上端
H4: G.L~サイドパネル下端
L1、5: 柱芯~屋根端部
L2~4: 柱芯々
P: 垂木ピッチ
X: 柱 (開口方向)
Y: 柱 (奥行方向)
Z: 柱芯 (開口方向)
a: 基礎 (開口方向)
b: 基礎 (奥行方向)

※本図はアリウス 600タイプ 2台用 51・14-54を示す

変更記事

設計監理

施工

図面内容

カーポート アリウス 600タイプ

2台用 奥行延長セット サイドパネル 納まり図

工事名

照査 担当 作図 尺度 御承認印

年月日

図番

通し図番

YKK AP

施工-A1