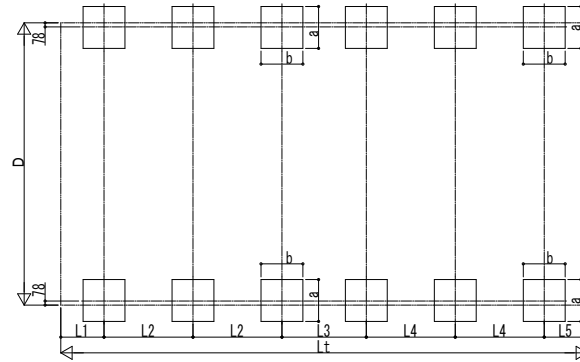
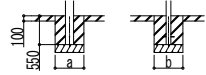
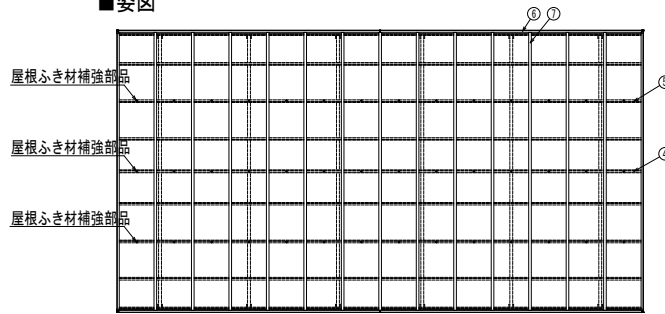


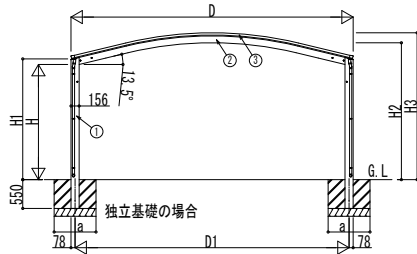
■基礎配置図



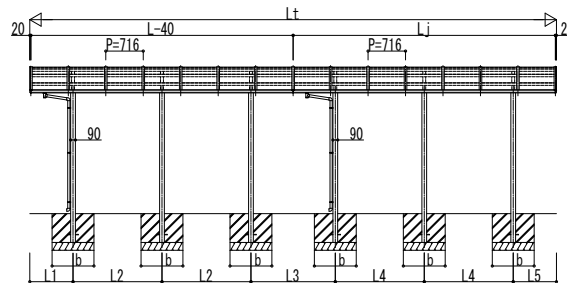
■姿図



土間コンクリート考慮基礎の場合



独立基礎の場合



■基礎寸法表

間口呼称	奥行呼称	独立基礎			土間コンクリート考慮基礎		
		地耐力 (kN/m ²)			地耐力 (kN/m ²)		
		30	50	100	30	50	100
51	51+51	850	700	600	500	500	500
	57+57	900	800	650			
54	51+51	850	750	700	500	500	500
	57+57	950	850				
60	51+51	1000	900	700	500	500	500
	57+57	1000	900	700			

■製品寸法表

間口呼称	奥行呼称	高さ呼称	D	D1	L t	L	L j	L1	L2	L3	L4	L5	H	H1	H2	H3
51	51+51	22	5097	4940.6	10064	5052	5012	826	1700	1612	1700	826	2200	2306.2	2578.8	2769.8
	11496				5768	5728	884	2000	1728	2000	884					
54	51+51	22	5392	5236.2	10064	5052	5012	826	1700	1612	1700	826	2200	2306.2	2614.2	2805.2
	11496				5768	5728	884	2000	1728	2000	884					
60	51+51	22	5983	5827.4	10064	5052	5012	826	1700	1612	1700	826	2200	2306.2	2685.2	2876.2
	11496				5768	5728	884	2000	1728	2000	884					

・H=2500 (H=2800) の場合、H, H1, H2, H3に300 (600) 足した寸法にしてください。

■主要部材材質一覧

主要部材	材質	表面処理
①柱	アルミニウム合金 押出形	陽極酸化塗装複合被膜
②梁	アルミニウム合金 押出形	陽極酸化塗装複合被膜
③側枠	アルミニウム合金 押出形	陽極酸化塗装複合被膜
④棟木	アルミニウム合金 押出形	陽極酸化塗装複合被膜
⑤母屋	アルミニウム合金 押出形	陽極酸化塗装複合被膜
⑥後枠	アルミニウム合金 押出形	陽極酸化塗装複合被膜
⑦垂木	アルミニウム合金 押出形	陽極酸化塗装複合被膜

- H : 高さ (G.L~梁下端)
- L t : 奥行 (単体+連結部)
- L : 奥行 (単体)
- L j : 奥行 (連結部)
- D : 間口
- D1 : 柱芯々
- H1 : G.L~屋根下端
- H2 : G.L~梁中央下端
- H3 : G.L~屋根上端
- L1, 5 : 柱芯~屋根端部
- L2~4 : 柱芯々
- P : 垂木ピッチ
- a : 基礎 (間口方向)
- b : 基礎 (奥行方向)

※本図はアリユース 1500タイプ 2台用 J51・51-54を示す

変更記事

設計監理

施工

工事名

図面内容

カーポート アリユース 1500タイプ
2台用 奥行連結セット 納まり図

照査 担当 作図 尺度 御承認印

図番

通し図番

年 月 日