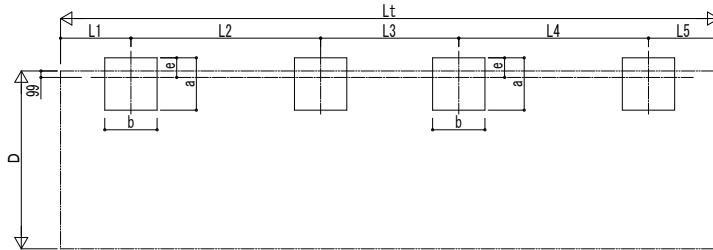


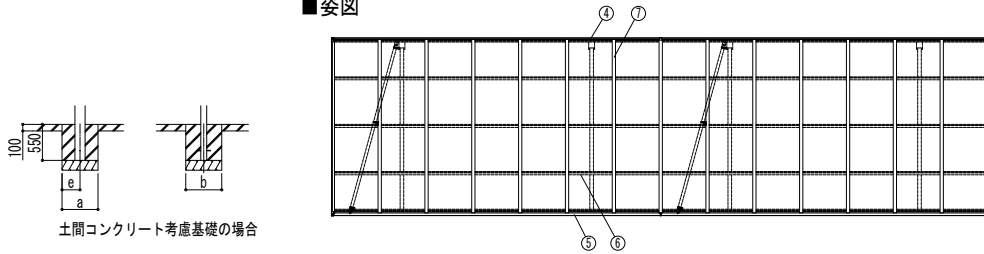
■基礎配置図



■基礎寸法表

間口呼称	奥行呼称	独立基礎						土間コンクリート考慮基礎						
		地耐力 (kN/m ²)						地耐力 (kN/m ²)						
		30		50		100		30		50		100		
a・b	e	a・b	e	a・b	e	a・b	e	a・b	e	a・b	e			
24	51+51	1100	1000	800	850	900	550	275	600	300	500	250	500	250
	54+54													
	57+57													
27	51+51	1200	300	1100	950	300	650	325	550	275	500	250	500	250
	54+54													
	57+57													
30	51+51	1250	1150	1000	1050	1100	700	350	600	300	650	325	650	325
	54+54													
	57+57													

■姿図



■製品寸法表

間口呼称	奥行呼称	高さ呼称	D	D1	Lt	L	Lj	L1	L2	L3	L4	L5	P	H	H1	H2	H3	H4
24	51+51	22	2415	2316.7	10064	5052	5012	1076	2900	2112	2900	1076	716	2276	2845.7	2445.3	2912	2708.9
	54+54																	
	57+57																	
27	51+51	22	2717	2618.7	10064	5052	5012	1076	2900	2112	2900	1076	716	2200	2845.7	2445.3	2912	2708.9
	54+54																	
	57+57																	
30	51+51	22	3020	2921	10064	5052	5012	1076	2900	2112	2900	1076	716	2123	2845.7	2445.3	2912	2708.9
	54+54																	
	57+57																	

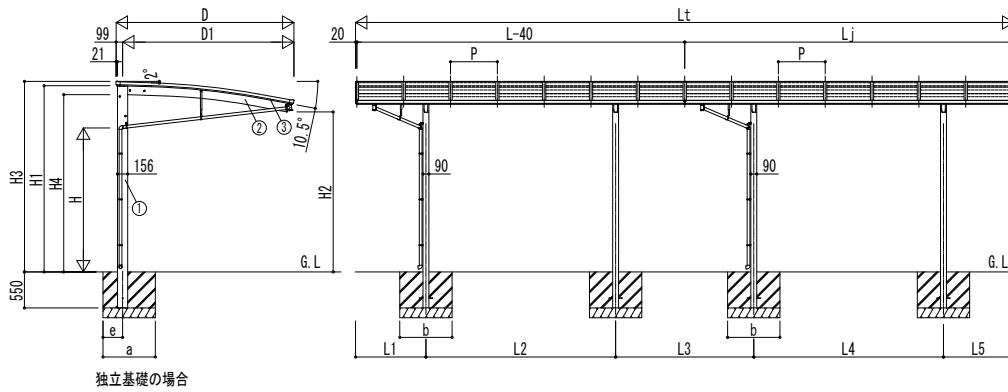
・H=2500の場合、H、H1、H2、H3、H4に300足した寸法にしてください。

■主要部材材質一覧

主要部材	材質	表面処理
①柱	アルミニウム合金 押出形材	陽極酸化塗装複合被膜
②梁	アルミニウム合金 押出形材	陽極酸化塗装複合被膜
③側柱	アルミニウム合金 押出形材	陽極酸化塗装複合被膜
④前柱	アルミニウム合金 押出形材	陽極酸化塗装複合被膜
⑤後柱	アルミニウム合金 押出形材	陽極酸化塗装複合被膜
⑥母屋	アルミニウム合金 押出形材	陽極酸化塗装複合被膜
⑦垂木	アルミニウム合金 押出形材	陽極酸化塗装複合被膜

- H: 高さ (G.L~柱梁交点)
- Lt: 奥行 (単体+連結部)
- L: 奥行 (単体)
- Lj: 奥行 (連結部)
- D: 間口
- D1: 柱芯~屋根端部
- H1: G.L~屋根下端
- H2: G.L~梁下
- H3: G.L~屋根上端
- H4: G.L~柱梁交点
- L1, 5: 柱芯~屋根端部
- L2~4: 柱芯々
- P: 垂木ピッチ
- a: 基礎 (間口方向)
- b: 基礎 (奥行方向)
- e: 基礎 (柱芯~基礎端部)

※本図はアリユースRE 600タイプ J51・51-27を示す



変更記事	設計監理
	施工

工事名	工事
図面内容	カーポート アリユース RE 600タイプ 奥行連結セット 納まり図

照査	担当	作図	尺度	御承認印
図番	通し図番	年月日		