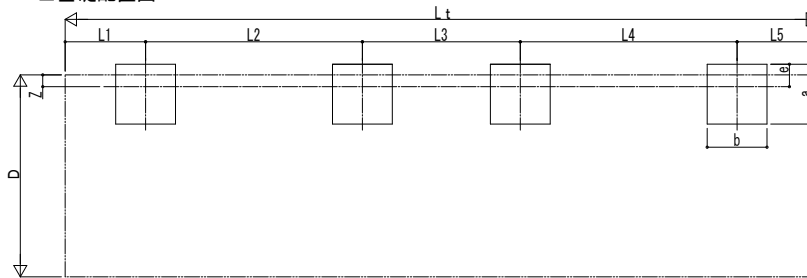


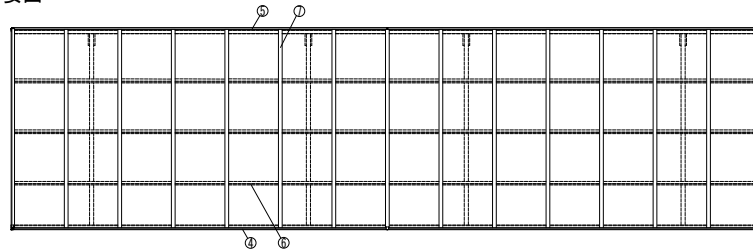
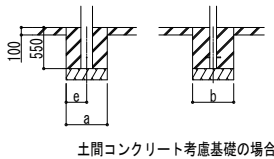
■基礎配置図



■基礎寸法表

間口呼称	奥行呼称	独立基礎						土間コンクリート考慮基礎								
		30		50		100		30		50		100				
		a・b	e	a・b	e	a・b	e	a・b	e	a・b	e	a・b	e			
24	51+51	1300		1200		1000		650	325		600	300		500	250	
	57+57	1350		1250		1100		700	350		650	325				
27	51+51		300		300		300		750	375		700	350		550	275
	57+57	1400		1300		1150		750	375		700	350				
30	51+51							800	400		750	375		600	300	
	57+57	1500		1400		1250		800	400		750	375				

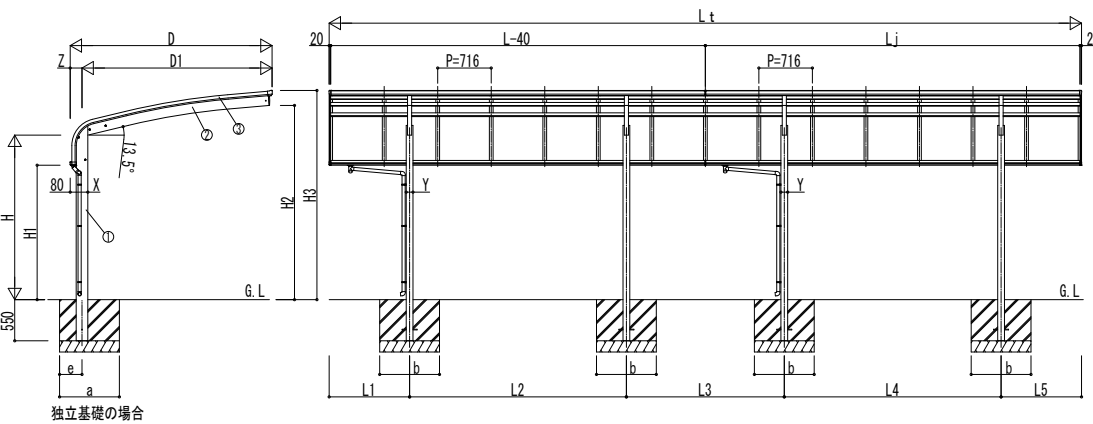
■図



■製品寸法表

間口呼称	奥行呼称	高さ呼称	D	D1	Lt	L	Lj	L1	L2	L3	L4	L5	H	H1	H2	H3	X	Y	Z
24	51+51	22	2400	2242.6	10064	5052	5012	1076	2900	2112	2900	1076	2200	1797.5	2547.7	2747.9	156	90	158
	57+57				11496	5768	5728	1234	3300	2428	3300	1234							
27	51+51		2700	2542.6	10064	5052	5012	1076	2900	2112	2900	1076							
	57+57					11496	5768	5728	1234	3300	2428	3300							
30	51+51	3000	2831.5	10064	5052	5012	1076	2900	2112	2900	1076								
	57+57				11496	5768	5728	1234	3300	2428	3300	1234							

*H=2500 (H=2800) の場合、H, H1, H2, H3に300(600) 足した寸法にしてください。



■主要部材材質一覧

主要部材	材質	表面処理
①柱	アルミニウム合金	押出形陽極酸化塗装複合被膜
②梁	アルミニウム合金	押出形陽極酸化塗装複合被膜
③副柱	アルミニウム合金	押出形陽極酸化塗装複合被膜
④前柱	アルミニウム合金	押出形陽極酸化塗装複合被膜
⑤後柱	アルミニウム合金	押出形陽極酸化塗装複合被膜
⑥母屋	アルミニウム合金	押出形陽極酸化塗装複合被膜
⑦垂木	アルミニウム合金	押出形陽極酸化塗装複合被膜

- H: 高さ (G.L~梁下端)
- Lt: 奥行 (単体+連結部)
- L: 奥行 (単体)
- Lj: 奥行 (連結部)
- D: 間口
- D1: 柱芯~屋根端部
- H1: G.L~屋根下端
- H2: G.L~梁下
- H3: G.L~屋根上端
- L1, 5: 柱芯~屋根端部
- L2~4: 柱芯々
- P: 垂木ピッチ
- X: 柱 (間口方向)
- Y: 柱 (奥行方向)
- Z: 柱芯 (間口方向)
- a: 基礎 (間口方向)
- b: 基礎 (奥行方向)
- e: 基礎 (柱芯~基礎端部)

※本図はアリユース キャップ 600タイプ J51・51-27を示す

変更記事

設計監理

施工

工事名

図面内容

カーポート アリユース キャップ 600タイプ
奥行連結セット 納まり図

照査

担当

作図

尺度

御承認印

図番

通し図番

年 月 日