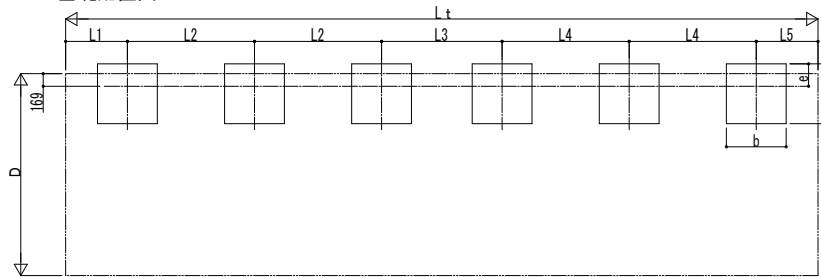
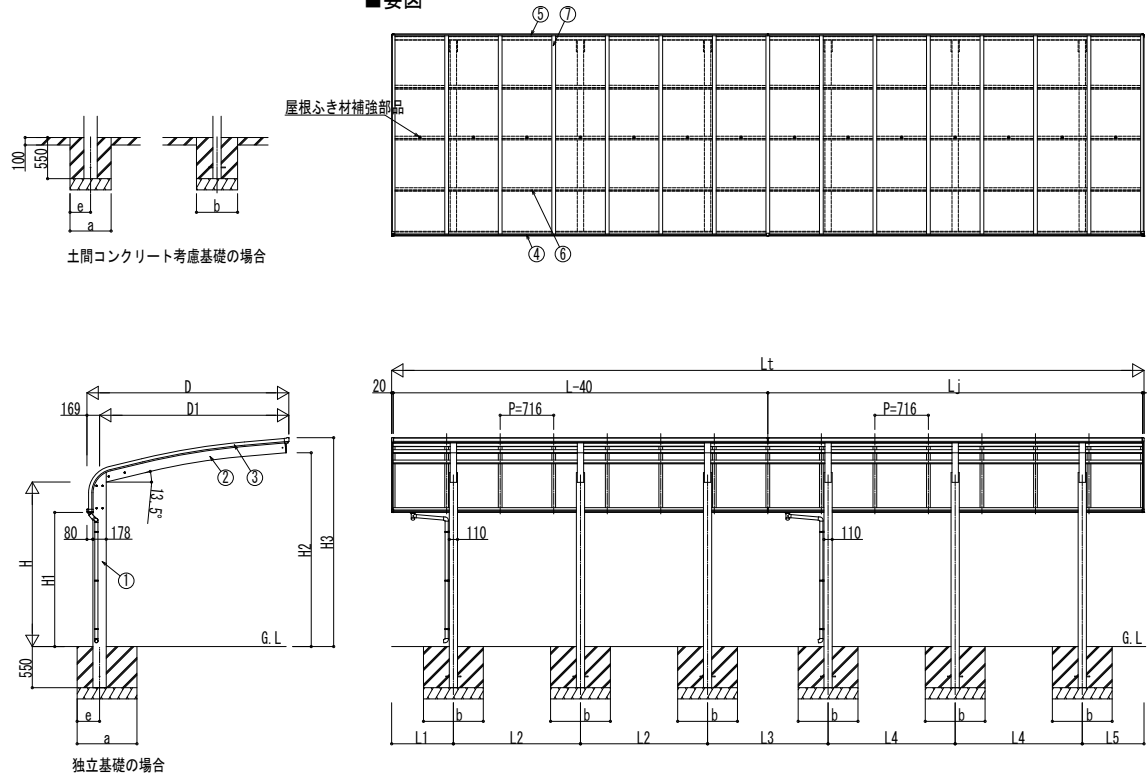


■基礎配置図



■姿図



■基礎寸法表

間口呼称	奥行呼称	独立基礎						土間コンクリート考慮基礎					
		地耐力[kN/m ²]						地耐力[kN/m ²]					
		30		50		100		30		50		100	
27	51+51	a·b	e	a·b	e	a·b	e	a·b	e	a·b	e	a·b	e
30		1250	300	1150	300	1000	300	650	325	550	275	550	275
		1300		1250		1050		700	350	600	300	550	275

■製品寸法表

間口呼称	奥行呼称	高さ呼称	D	D1	Lt	L	Lj	L1	L2	L3	L4	L5	H	H1	H2	H3
27	51+51	22	2700	2531.3	10064	5052	5012	826	1700	1612	1700	826	2200	1793.2	2591.2	2792.7
30			3000	2831.5											2663.4	2864.8

・H=2500の場合、H、H1、H2、H3に300足した寸法にしてください。

■主要部材材質一覧

主要部材	材質	表面処理
①柱	アルミニウム合金	押出形陽極酸化塗装複合被膜
②梁	アルミニウム合金	押出形陽極酸化塗装複合被膜
③前枠	アルミニウム合金	押出形陽極酸化塗装複合被膜
④前枠	アルミニウム合金	押出形陽極酸化塗装複合被膜
⑤後枠	アルミニウム合金	押出形陽極酸化塗装複合被膜
⑥母屋	アルミニウム合金	押出形陽極酸化塗装複合被膜
⑦垂木	アルミニウム合金	押出形陽極酸化塗装複合被膜

H: 高さ (G.L~梁下端)
 Lt: 奥行 (単体+連結部)
 L: 奥行 (単体)
 Lj: 奥行 (連結部)
 D: 間口
 D1: 柱芯~屋根端部
 H1: G.L~屋根下端
 H2: G.L~梁下
 H3: G.L~屋根上端
 L1, 5: 柱芯~屋根端部
 L2~4: 柱芯々
 P: 垂木ピッチ
 a: 基礎 (間口方向)
 b: 基礎 (奥行方向)
 e: 基礎 (柱芯~基礎端部)

※本図はアリユースキャップ 1500タイプ J51・51-27を示す

変更記事	設計監理	工事名
	施工	図面内容
		カーポートアリユースキャップ 1500タイプ
		奥行連結セット 納まり図

設計監理	工事名	照査	担当	作図	尺度	御承認印
施工	図面内容					
	カーポートアリユースキャップ 1500タイプ					
	奥行連結セット 納まり図					

図番	通し図番	年	月	日