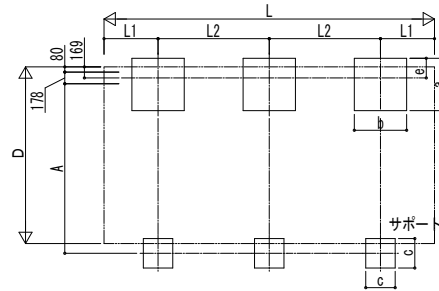


■基礎配置図



■基礎寸法表

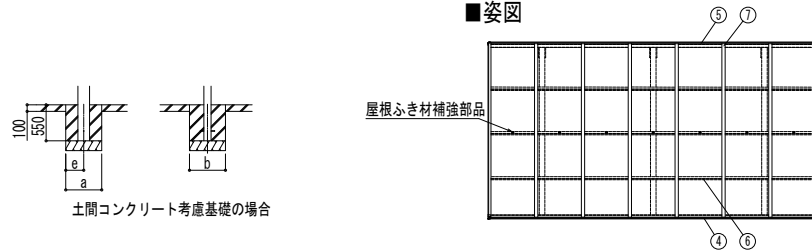
間口呼称	奥行呼称	独立基礎								土間コンクリート考慮基礎											
		地耐力 [kN/m <sup>2</sup> ]								地耐力 [kN/m <sup>2</sup> ]											
		30		50		100		共通		30		50		100		共通					
27	51	a·b	e	a·b	e	a·b	e	c	f	a·b	e	a·b	e	a·b	e	c	f				
30		1250	300	1150	300	1000	300	450	400	650	325	550	275	700	350	600	300	550	275	400	250

■製品寸法表

間口呼称	奥行呼称	高さ呼称	D	D1	L	L1	L2	Ls	H	H1	H2	H3
27	51	22	2700	2531.3	5052	826	1700	5052	2200	1793.2	2591.2	2792.7
30			3000	2831.5							2663.4	2864.8

・H=2500の場合、H, H1, H2, H3に300足した寸法にしてください。

■姿図



■サイドパネル寸法表

サイドパネル高さ	高さ呼称	Hs	H4
10	22	1036	646.7
	25		946.7
17	25	1673	309.7

■サポート受け金具埋め込み位置

間口呼称	高さ呼称	A
27	22	2591
	25	2617
30	22	2897
	25	2923

■主要部材材質一覧

主要部材	材質	表面処理	
①柱	アルミニウム合金	押出形 粉体酸化塗装複合被膜	H: 高さ (G.L~梁下端)
②梁	アルミニウム合金	押出形 粉体酸化塗装複合被膜	Hs: サイドパネル高さ
③側枠	アルミニウム合金	押出形 粉体酸化塗装複合被膜	L: 奥行
④前枠	アルミニウム合金	押出形 粉体酸化塗装複合被膜	Ls: サイドパネル長さ
⑤後枠	アルミニウム合金	押出形 粉体酸化塗装複合被膜	D: 間口
⑥母屋	アルミニウム合金	押出形 粉体酸化塗装複合被膜	D1: 柱芯~屋根端部
⑦垂木	アルミニウム合金	押出形 粉体酸化塗装複合被膜	H1: G.L~屋根下端
⑧サイドパネル側枠	アルミニウム合金	押出形 粉体酸化塗装複合被膜	H2: G.L~梁下
⑨サイドパネル上枠	アルミニウム合金	押出形 粉体酸化塗装複合被膜	H3: G.L~屋根上端
⑩サイドパネル下枠	アルミニウム合金	押出形 粉体酸化塗装複合被膜	H4: G.L~サイドパネル下端
⑪サイドパネル中柱	アルミニウム合金	押出形 粉体酸化塗装複合被膜	L1: 柱芯~屋根端部
⑫サポート大	アルミニウム合金	押出形 粉体酸化塗装複合被膜	L2: 柱芯々
⑬サポート小	アルミニウム合金	押出形 粉体酸化塗装複合被膜	Ls: サポート間口・奥行

垂木ピッチ  
A: 柱端部~サポート受け芯  
a: 基礎 (間口方向)  
b: 基礎 (奥行方向)  
e: 基礎 (柱芯~基礎端部)  
c: 基礎 (サポート間口・奥行)  
f: 基礎 (サポート深さ)

※本図はアリュース キャップ 1500タイプ 51-27を示す。

変更記事

設計監理

施工

工事名

カーポート アリュース キャップ 1500タイプ  
単体セット サイドパネル 納まり図

照査 担当 作図 尺度

御承認印

図番

通し図番

年月日

