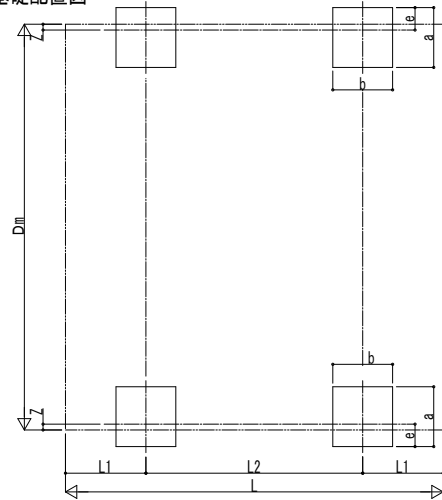
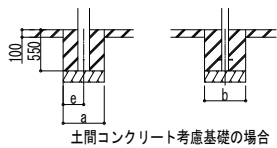
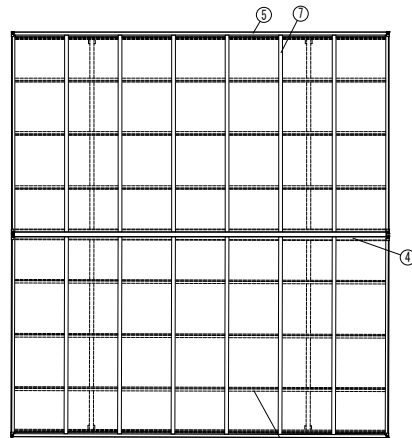


■基礎配置図



■断面図



■基礎寸法表

間口呼称	奥行呼称	独立基礎						土間コンクリート考慮基礎						
		地耐力 (kN/m <sup>2</sup> )						地耐力 (kN/m <sup>2</sup> )						
		30		50		100		30		50		100		
a・b	e	a・b	e	a・b	e	a・b	e	a・b	e	a・b	e			
24+24	51	1100	300	1050	300	950	300	600	300	500	250	500	250	
	54	1150								550	275			
	57	1200								500	250			
25+25	54	1200	300	1150	300	950	300	650	325	550	275	500	250	
	51									1100	500			250
	57									1150	500			250
27+27	54	1250	300	1150	300	1000	300	650	325	550	275	500	250	
	51									1100	500			250
	57									1150	500			250
30+30	51	1300	300	1200	300	1050	300	700	350	600	300	550	275	
	54									1150	500			275
	57									1250	500			275

■製品寸法表

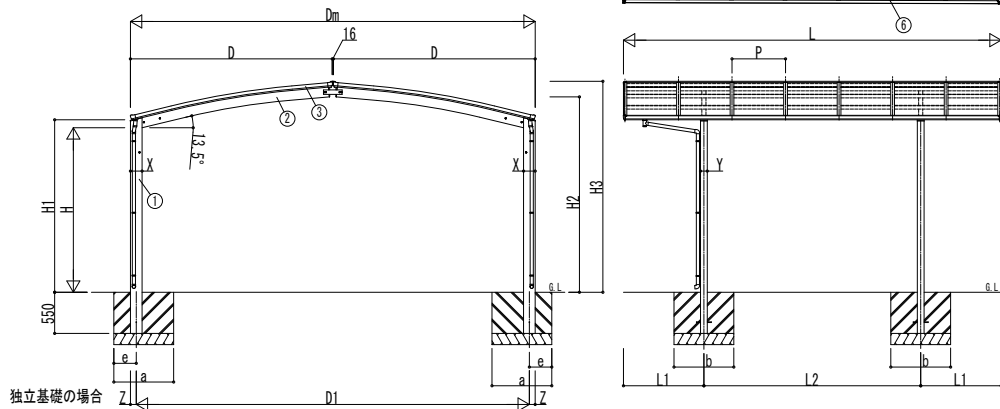
間口呼称	奥行呼称	高さ呼称	Dm	D	D1	L	L1	L2	P	H	H1	H2	H3	X	Y	Z
24+24	51	22	4814	2399	4658.2	5052	1076	2900	716	2200	2306.4	2563.8	2772.1	156	90	78
	54					5400	1150	3100	670							
	57					5768	1234	3300	716							
25+25	51	22	5114	2549	4958.4	5052	1076	2900	716	2200	2306.4	2588.2	2796.5	156	90	78
	54					5400	1150	3100	670							
	57					5768	1234	3300	716							
27+27	51	22	5414	2699	5258	5052	1076	2900	716	2200	2306.4	2612.6	2821	156	90	78
	54					5400	1150	3100	670							
	57					5234	5768	1234	3300							
30+30	51	22	6014	2999	5834	5052	1076	2900	716	2200	2303	2657.1	2866.4	178	110	89
	54					5400	1150	3100	670							
	57					5768	1234	3300	716							

・H=2500 (H=2800) の場合、H, H1, H2, H3に300 (600) 足した寸法にしてください。

■主要部材材質一覧

主要部材	材質	表面処理
①柱	アルミニウム合金	押出形材陽極酸化塗装複合被膜
②梁	アルミニウム合金	押出形材陽極酸化塗装複合被膜
③側枠	アルミニウム合金	押出形材陽極酸化塗装複合被膜
④前枠	アルミニウム合金	押出形材陽極酸化塗装複合被膜
⑤後枠	アルミニウム合金	押出形材陽極酸化塗装複合被膜
⑥母屋	アルミニウム合金	押出形材陽極酸化塗装複合被膜
⑦垂木	アルミニウム合金	押出形材陽極酸化塗装複合被膜

- H: 高さ (G.L~梁下端)
- L: 奥行
- Dm: 間口 (M合掌)
- D: 間口
- D1: 柱芯々
- H1: G.L~屋根下端
- H2: G.L~梁下
- H3: G.L~屋根上端
- L1: 柱芯~屋根端部
- L2: 柱芯々
- P: 垂木ピッチ
- X: 柱 (間口方向)
- Y: 柱 (奥行方向)
- Z: 柱芯 (間口方向)
- a: 基礎 (間口方向)
- b: 基礎 (奥行方向)
- e: 基礎 (柱芯~基礎端部)



※本図はアリュース 600タイプ 1台用 M51-27を示す

変更記事	設計監理	工事名	照査	担当	作図	尺度	御承認印	図番
	施工							図面内容
		カーポート アリュース 600タイプ 1台用 M合掌セット 納まり図						YKK ap ● 施工-A1