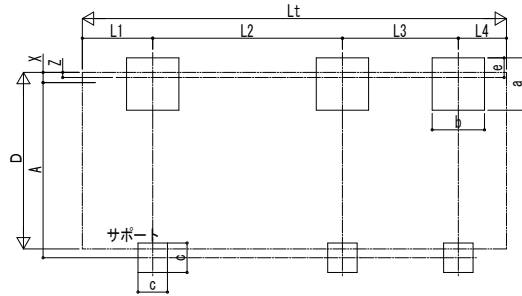
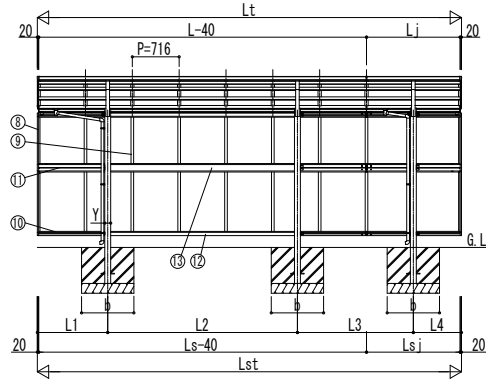
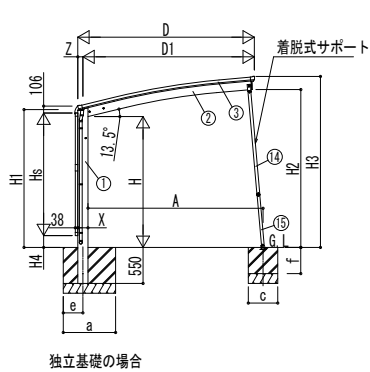
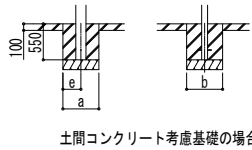
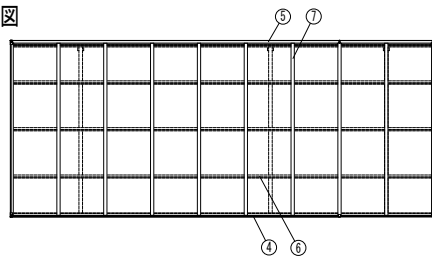


■基礎配置図



■姿図



■基礎寸法表

間口呼称	奥行呼称	独立基礎								土間コンクリート考慮基礎							
		地耐力 (KN/m ²)				共通				地耐力 (KN/m ²)				共通			
		30	50	100	共通	30	50	100	共通	30	50	100	共通				
24	51+14	1100	1050	850	450	600	300	500	250	500	250	500	250	400	250		
	57+14	1200	1100	900	500											550	275
25	51+14	1150	1150	900	400	650	325	550	275	500	250	500	250	400	250		
	57+14	1200														1100	900
27	51+14	1250	1200	950	300	700	350	600	300	550	275	550	275	400	250		
	57+14	1300														1100	950
30	51+14	1300	1250	1000	550	750	375	650	325	550	275	550	275	400	250		
	57+14	1350														1100	1000

■製品寸法表

間口呼称	奥行呼称	高さ呼称	D	D1	Lt	L	Lj	L1	L2	L3	L4	Lst	Ls	Lsj	H	H1	H2	H3	X	Y	Z
24	51+14	22	2399	2320.8	6484	5052	1432	1076	2900	1772	736	6484	5052	1432	2200	2306.4	2563.8	2764.1	156	90	78
	57+14																				
25	51+14	22	2549	2470.8	6484	5052	1432	1076	2900	1772	736	6484	5052	1432	2200	2306.4	2563.8	2764.1	156	90	78
	57+14																				
27	51+14	22	2699	2620.8	6484	5052	1432	1076	2900	1772	736	6484	5052	1432	2200	2306.4	2563.8	2764.1	156	90	78
	57+14																				
30	51+14	22	2999	2909	6484	5052	1432	1076	2900	1772	736	10064	5052	1432	2200	2306.4	2563.8	2764.1	178	110	89
	57+14																				

・H=2500の場合、H, H1, H2, H3に300足した寸法にしてください。

■サイドパネル高さ寸法表

サイドパネル高さ	高さ呼称	Hs	H4
08	22	836	1417.9 <1414.7>
			1217.9 <1217.7>
10	22	1036	580.9 <577.7>
			380.9 <377.7>
17	25	1673	480.9 <477.7>
			2073
19	25	1873	480.9 <477.7>
			2073

・H=2500の場合、H4に300足した寸法にしてください。
・○はX: 178の場合を示します。

■サポート受け金具埋め込み位置

間口呼称	高さ呼称	A
24	22	2390
	25	2415
25	22	2541
	25	2566
27	22	2694
	25	2696
30	22	2974
	25	3001

・○は57-27を示します。

- H: 高さ (G.L~梁下端)
- Hs: サイドパネル高さ
- L t: 奥行 (単体+延長部)
- L: 奥行 (単体)
- L j: 奥行 (延長部)
- Lst: サイドパネル長さ (単体+延長部)
- Ls: サイドパネル長さ (単体)
- Lsj: サイドパネル長さ (延長部)
- D: 間口
- D1: 柱芯~屋根端部
- H1: G.L~屋根下端
- H2: G.L~梁下端
- H3: G.L~屋根上端
- H4: G.L~サイドパネル下端
- L1, 5: 柱芯~屋根端部
- L2~4: 柱芯々
- P: 垂木ピッチ
- A: 柱端部~サポート受け芯
- X: 柱 (間口方向)
- Y: 柱 (奥行方向)
- Z: 柱 (間口方向)
- 2: 基礎 (間口方向)
- 3: 基礎 (奥行方向)
- e: 基礎 (柱芯~基礎端部)
- c: 基礎 (サポート間口・奥行)
- f: 基礎 (サポート長さ)

※本図はアリユース 600タイプ 1台用 J51・14-27を示す

■主要部材材質一覧

主要部材	材質	表面処理
①柱	アルミニウム合金	押出形陽極酸化塗装複合被膜
②梁	アルミニウム合金	押出形陽極酸化塗装複合被膜
③前枠	アルミニウム合金	押出形陽極酸化塗装複合被膜
④後枠	アルミニウム合金	押出形陽極酸化塗装複合被膜
⑤後枠	アルミニウム合金	押出形陽極酸化塗装複合被膜
⑥母屋	アルミニウム合金	押出形陽極酸化塗装複合被膜
⑦垂木	アルミニウム合金	押出形陽極酸化塗装複合被膜
⑧サイドパネル側枠	アルミニウム合金	押出形陽極酸化塗装複合被膜
⑨サイドパネル上枠	アルミニウム合金	押出形陽極酸化塗装複合被膜
⑩サイドパネル下枠	アルミニウム合金	押出形陽極酸化塗装複合被膜
⑪サイドパネル中枠	アルミニウム合金	押出形陽極酸化塗装複合被膜
⑫サイドパネル上下枠補強材	アルミニウム合金	押出形陽極酸化塗装複合被膜
⑬サイドパネル中横補強材	アルミニウム合金	押出形陽極酸化塗装複合被膜
⑭サポート大	アルミニウム合金	押出形陽極酸化塗装複合被膜
⑮サポート小	アルミニウム合金	押出形陽極酸化塗装複合被膜

変更記事

設計監理

施工

工事名

工事

図面内容

カーポート アリユース 600タイプ
1台用 奥行延長セット サイドパネル(間柱レス) 納まり図

照査

担当

作図

尺度

御承認印

年月日

図番

通し図番

YKK AP

● 施工-A1